

LEGENDA MÍSTNOSTÍ :

číslo	účel místnosti	plocha [m ²]	
201	Galerie	4,93	4,93
202	Pokoj	10,19	10,19
203	Pokoj	10,23	10,23
204	Koupelna	4,25	4,25
205	Ložnice	13,03	13,03
206	Šatna	4,82	4,82
207	Komora	3,11	3,11
obytná plocha :		33,45	
příslušenství :		17,11	
užitná plocha podkroví :		50,56	
celková podlahová plocha podkroví :		50,56	

POZNÁMKY :

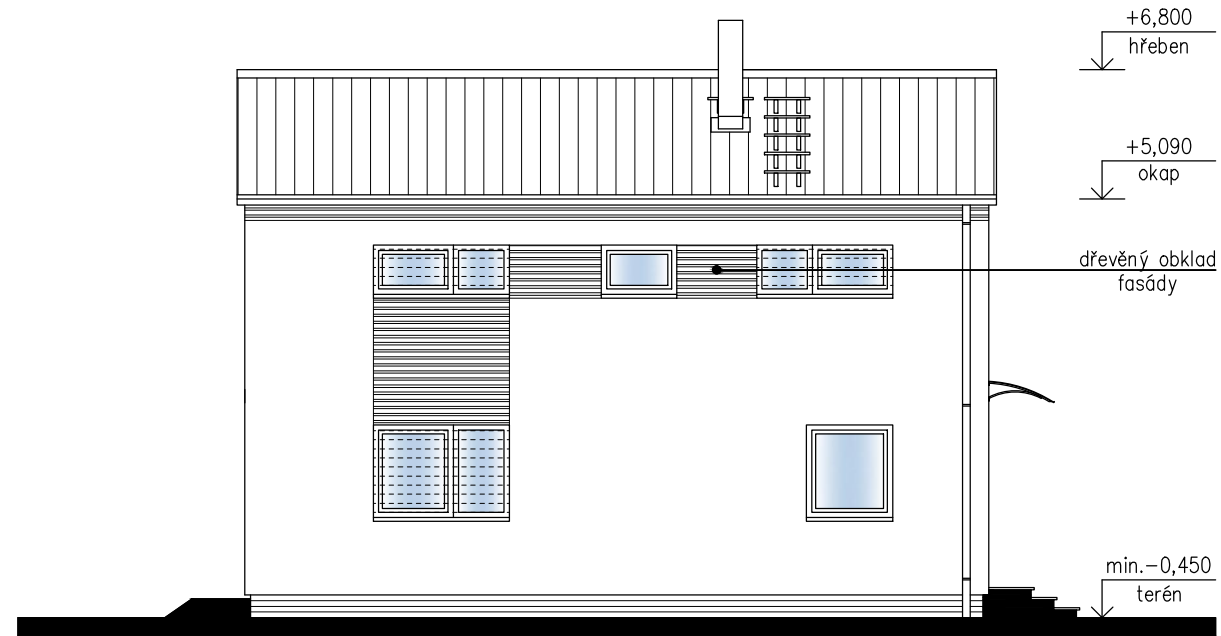
- Zařizovací předměty a konstrukce zakreslené čárkovane nejsou součástí dodávky RD! Jejich návrh je pouze schematický – může být upraven dle profesionálních částí PD!
- Technické změny jsou vyhrazeny!
- Vnitřní dveře kótovány s přesností ± 30 mm.
- V půdoryse jsou pro okna kótovány stavební otvory, skutečná výška parapetu je uvedena ve výkrese řezu.

SCHODY K631 s podstupni S.O. IV.
MODEL 2019

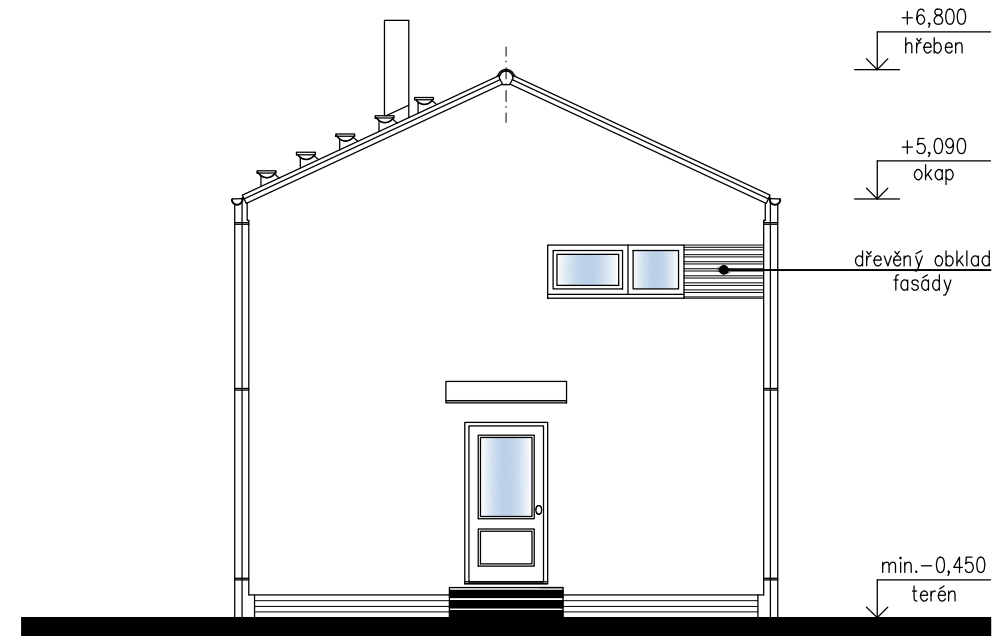
Označ. výkresu PŮDORYS 1.NP (přízemí)	M 1:50	D.05	
Označ. domu KUBIS 631/25° + 1M	RODINNÝ DŮM	Číslo HS:	40 855
Autorizovaný inženýr	Ing.David Ondra, Ing.Zdeněk Chromý	Stupeň PD:	DÚS+DOS
Vypracoval	Ing.Lenka Tomanová	Datum:	06.11.2017
Investor-staveniště			



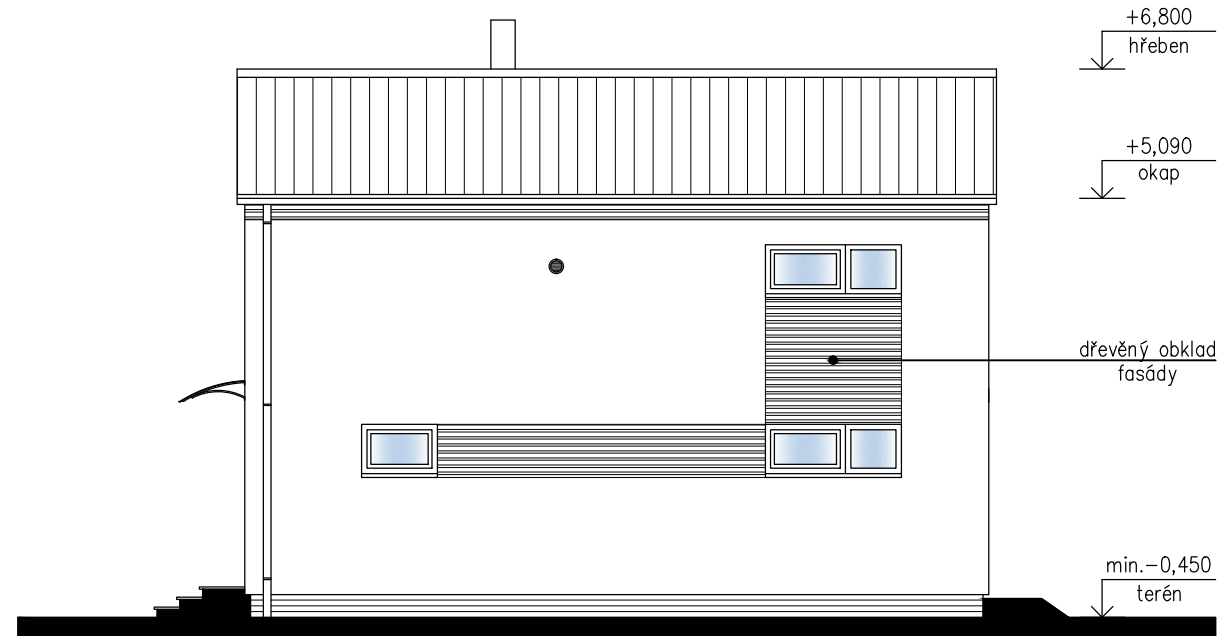
POHLED LEVÝ – ZAHRADNÍ (západní)



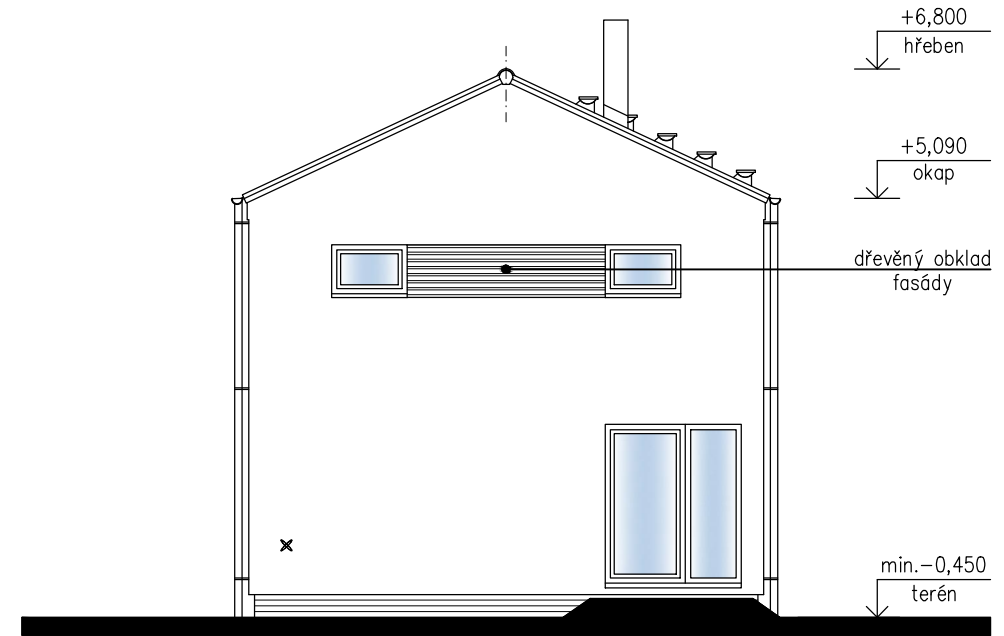
POHLED ŠTÍTOVÝ – VSTUPNÍ (jižní)



POHLED PRAVÝ – ZAHRADNÍ (východní)



POHLED ŠTÍTOVÝ – ZADNÍ (severní)



S.O. IV.
MODEL 2019

SCHODY K631 s podstupní

Označ. výkresu POHLEDY	M 1:100	D.12	RO RYMAŘOV
Označ. domu KUBIS 631/25° + 1M	RODINNÝ DŮM	Číslo HS:	40 855
Autorizovaný inženýr	Ing. David Ondra, Ing. Zdeněk Chromý	Stupeň PD:	DÚS+DOS
Vypracoval	Ing. Lenka Tomanová	Datum:	06.11.2017
Investor – staveniště			