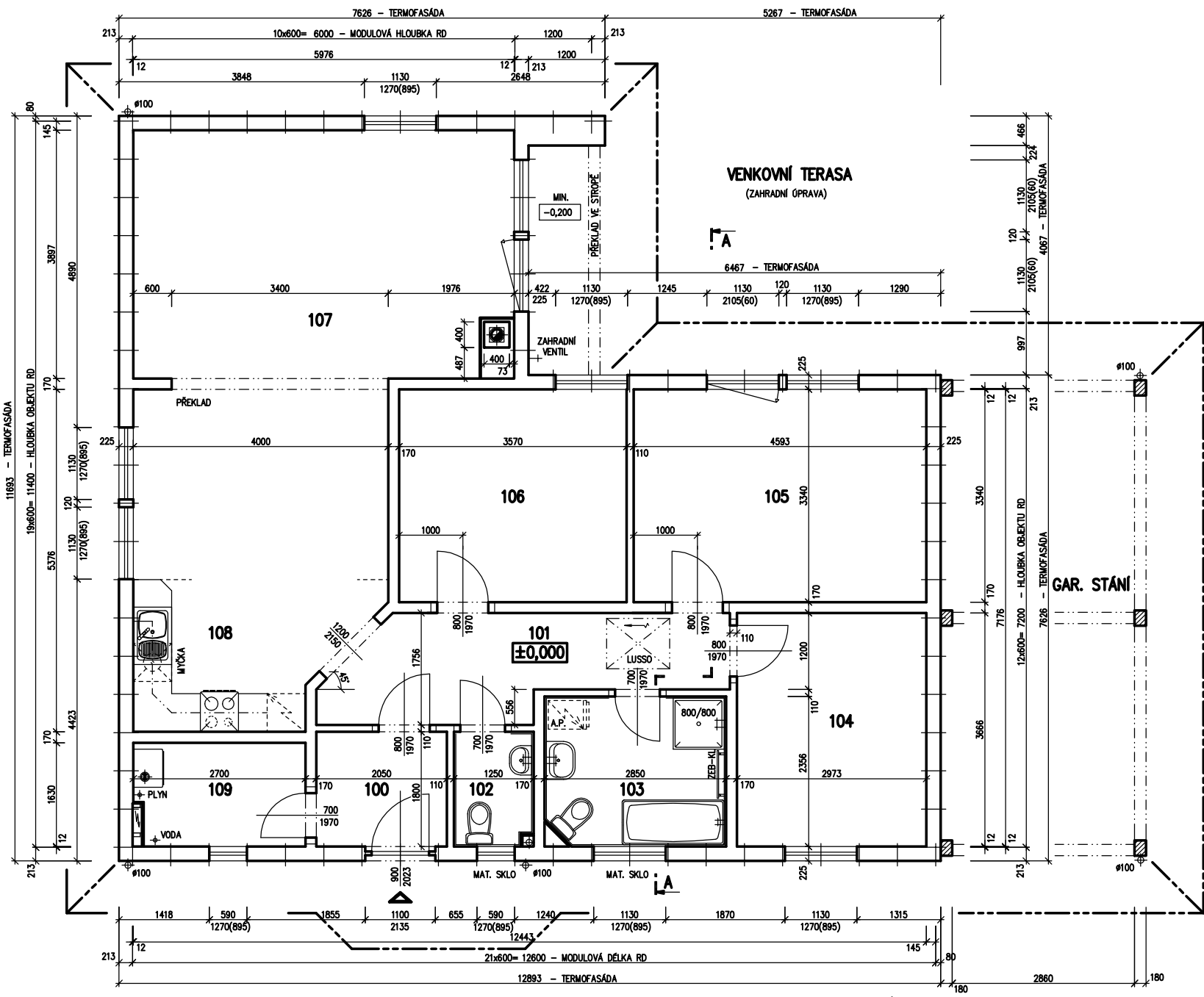




RODINNÝ DOMEK
RD 122/28^{kk}-VALBA
(RD BEZ PODSKLEPENÍ)

PŮDORYS PŘÍZEMÍ
M 1:50



POZNÁMKA:

1. OBKLAD STĚN A PŘÍČEK SÁDROKARTONEM TL.12,5 mm JE PRO POTŘEBU KÓTOVÁNÍ ZAOKROUHLĚN NA 12 mm.
2. ZAŘÍZOVACÍ PŘEDMĚTY A KONSTRUKCE ZAKRESLENÉ ČÁRKOVANĚ NEJSOU SOUČÁSTÍ ZÁKLADNÍ DODÁVKY RD
3. TECHNICKÉ ZMĚNY JSOU VYHAZENY

LEGENDA MÍSTNOSTI :

ČÍSLO	ÚČEL MÍSTNOSTI	PLOCHA m ²
100	ZADVEŘÍ	3,69
101	CHODBA	8,96
102	WC	2,21
103	KOUPELNA, WC	6,71
104	DĚTSKÝ POKOJ	10,90
105	LOŽNICE	15,34
106	DĚTSKÝ POKOJ	11,92
107	OBÝVACÍ POKOJ	35,40
108	KUCHYŇ	7,75
109	KOTEL	4,29
OBYTNÁ PLOCHA :		73,56
PŘÍSLUŠENSTVÍ :		33,61
UŽITKOVÁ PLOCHA :		107,17
CELKOVÁ PLOCHA (PODLAHOVÁ) :		107,17

122 02 3405

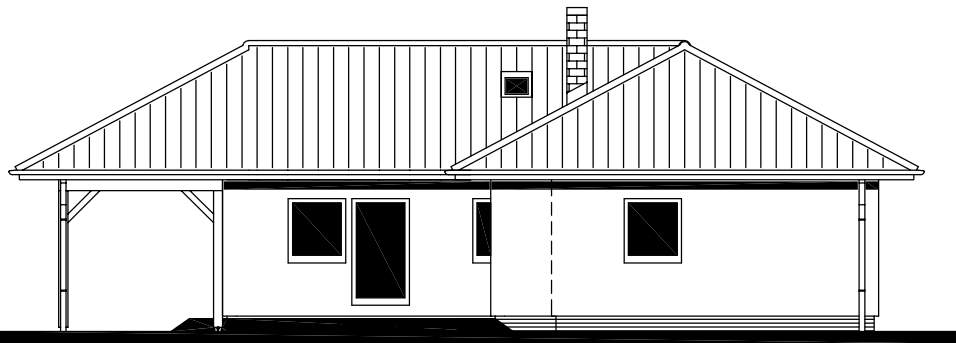
Zpracoval
PROJEKT
Projekt
Datum: 08/2004
Číslo HS: 30 353



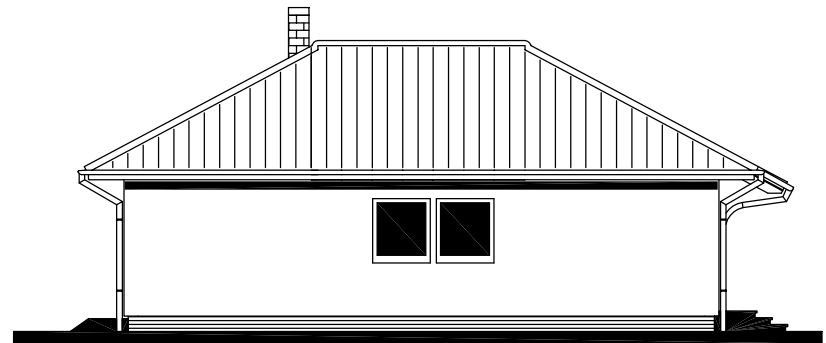
RODINNÝ DOMEK
RD 122/28^{kk}-VALBA
(RD BEZ PODSKLEPENÍ)

POHLEDY M 1:100

POHLED ZADNÍ



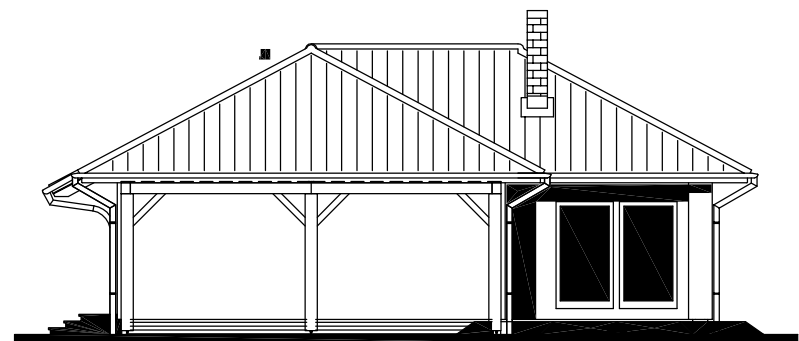
POHLED BOČNÍ /LEVÝ/



POHLED VSTUPNÍ



POHLED BOČNÍ /PRAVÝ/



122 08 3405

Zpracoval
PROJEKT
Projekt
Datum: 08/2004
Číslo HS: 30 353