



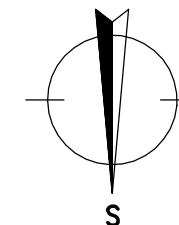
RODINNÝ DŮM

**NOVA 101/38° – P**

(RD BEZ PODSKLEPENÍ)

**PŮDORYS PŘÍZEMÍ**

M 1:50

**STANDARD****POZNÁMKA:**

- ZAŘÍZOVACÍ PŘEDMĚTY A KONSTRUKCE ZAKRESLENÉ ČÁRKOVANĚ NEJSOU SOUČÁSTÍ DODÁVKY RD RÝMAŘOV
- TECHNICKÉ ZMĚNY JSOU VYHRAZENY.

**LEGENDA MÍSTNOSTÍ :**

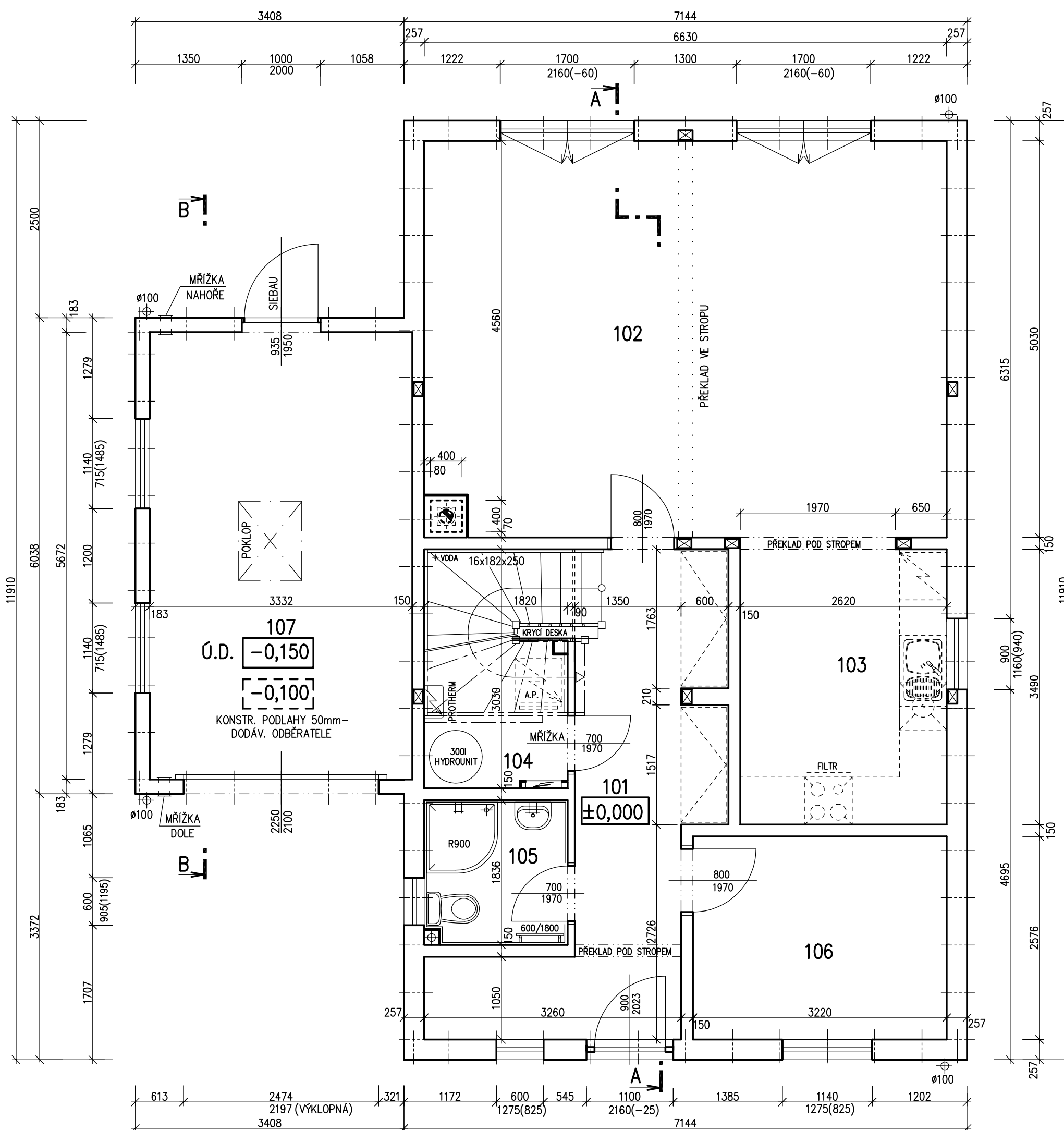
ČÍSLO	ÚČEL MÍSTNOSTI	PLOCHA m <sup>2</sup>	
101	ZÁDVEŘÍ, CHODBA	12,37	12,37
102	OBÝVACÍ POKOJ	33,05	33,05
103	KUCHYŇ	9,44	9,44
104	TECHNICKÁ MÍSTNOST	5,49	3,87
105	WC, KOUPELNA	3,30	3,30
106	PRACOVNA	8,29	8,29
107	GARÁŽ	(18,90)	

OBYTNÁ PLOCHA :	41,34
PŘÍSLUŠENSTVÍ :	28,98
UŽITKOVÁ PLOCHA :	70,32
CELKOVÁ PLOCHA (PODLAHOVÁ) :	71,94
ZASTAVĚNÁ PLOCHA :	105,66

SNĚH. OBLAST III.

SCHODY N723  
MODEL2010

		Zpracovatel
Autorizovaný inženýr	Ing. Zdeněk Chromý Ing. David Ondra	
Odpovědný projektant	Ing. David Ondra	<b>Projekt</b>
Vypracoval	Ing. Oldřich Němčák	Datum: 14.7.2010
Investor-staveniště		Číslo HS: 35469





RODINNÝ DŮM

**NOVA 101/38<sup>o</sup> – P**

(RD BEZ PODSKLEPENÍ)

**PŮDORYS PODKROVÍ**

M 1:50

**STANDARD****POZNÁMKA:**

1. ZAŘÍZOVACÍ PŘEDMĚTY A KONSTRUKCE ZAKRESLENÉ ČÁRKOVANĚ NEJSOU SOUČÁSTÍ DODÁVKY RD.
2. TECHNICKÉ ZMĚNY JSOU VYHRAZENY.

**LEGENDA MÍSTNOSTÍ :**

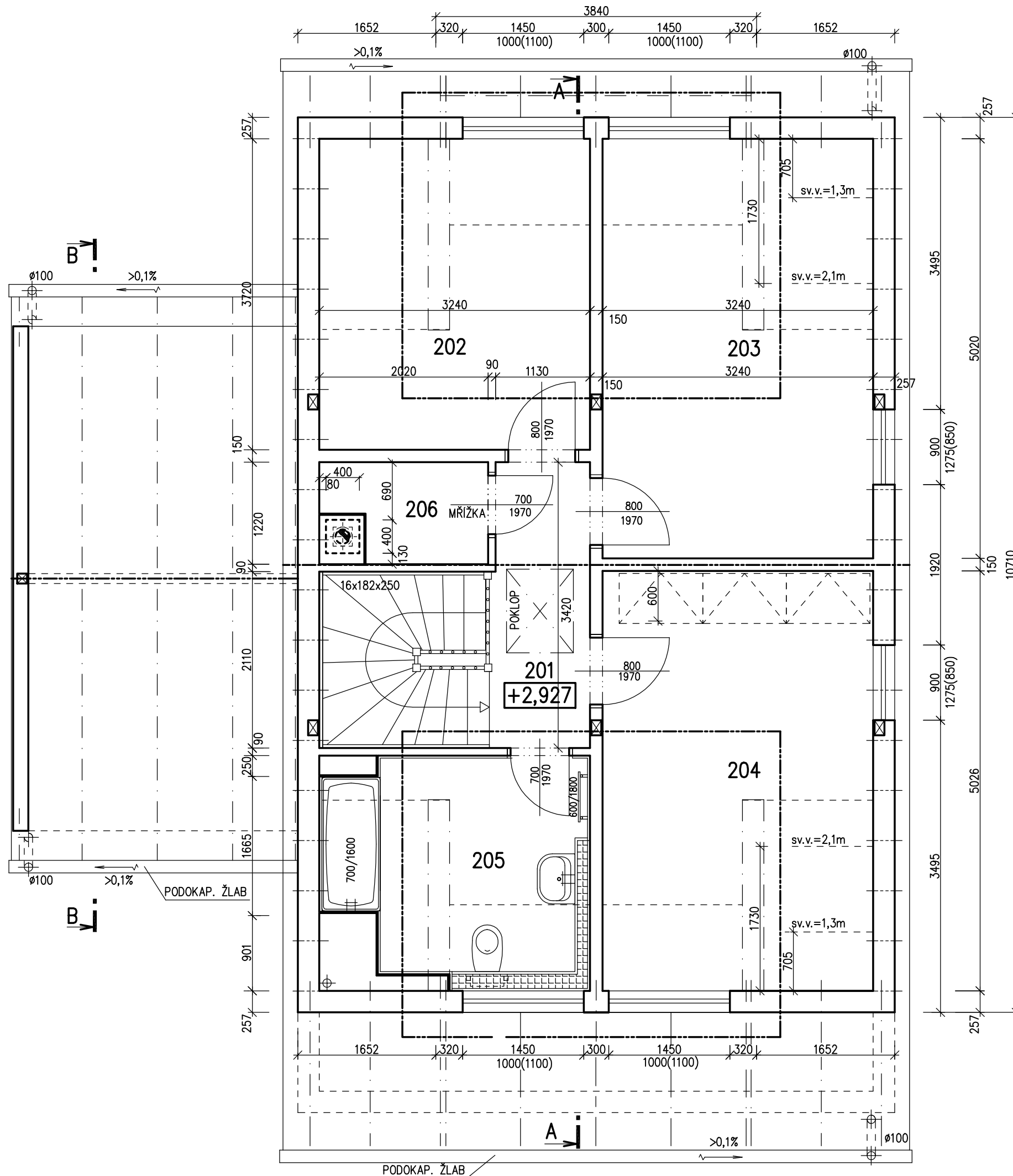
ČÍSLO	ÚČEL MÍSTNOSTI	PLOCHA m <sup>2</sup>	
<b>201</b>	SCHODIŠTĚ, CHODBA	8,32	8,32
<b>202</b>	DĚTSKÝ POKOJ	12,05	10,95
<b>203</b>	DĚTSKÝ POKOJ	16,26	15,16
<b>204</b>	LOŽNICE	16,28	15,18,
<b>205</b>	KOUPELNA + WC	8,11	7,68
<b>206</b>	KOMORA	2,13	2,13

OBYTNÁ PLOCHA :	41,29
PŘÍSLUŠENSTVÍ :	18,13
UŽITKOVÁ PLOCHA :	59,42
CELKOVÁ PLOCHA (PODLAHOVÁ) :	63,15

SNĚH. OBLAST III.

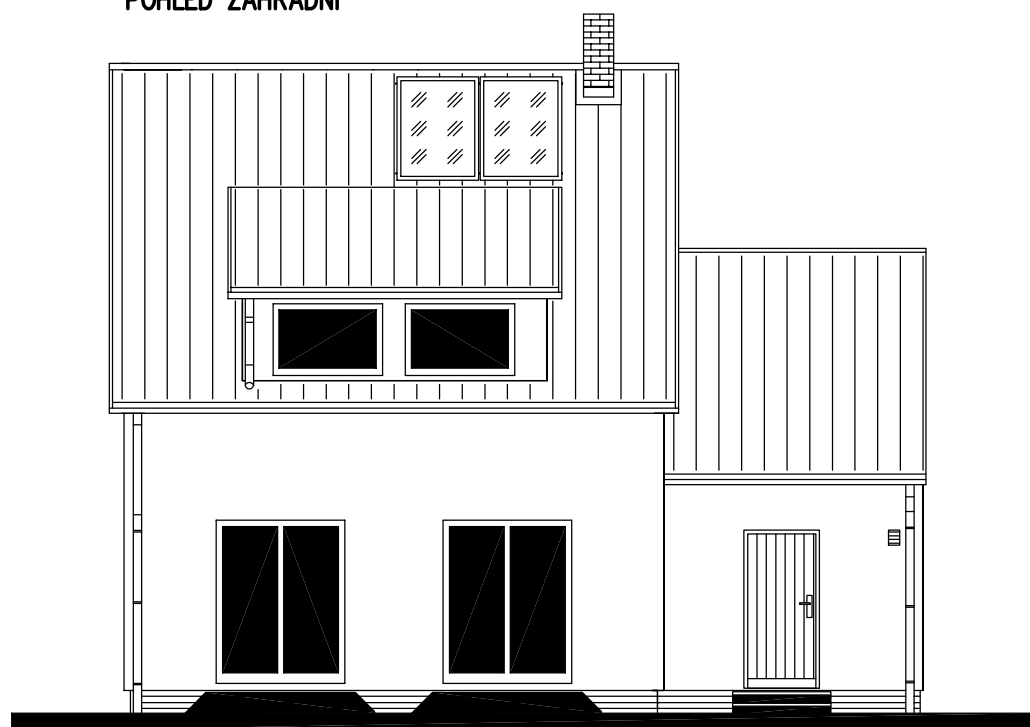
SCHODY N723  
MODEL2010

Autorizovaný inženýr	Ing. Zdeněk Chromý Ing. David Ondra	<b>Zpracovatel</b> 
Odpovědný projektant	Ing. David Ondra	<b>Projekt</b>
Vypracoval	Ing. Oldřich Němčák	Datum: 14.7.2010
<b>Investor-staveniště</b>		Číslo HS: 35469

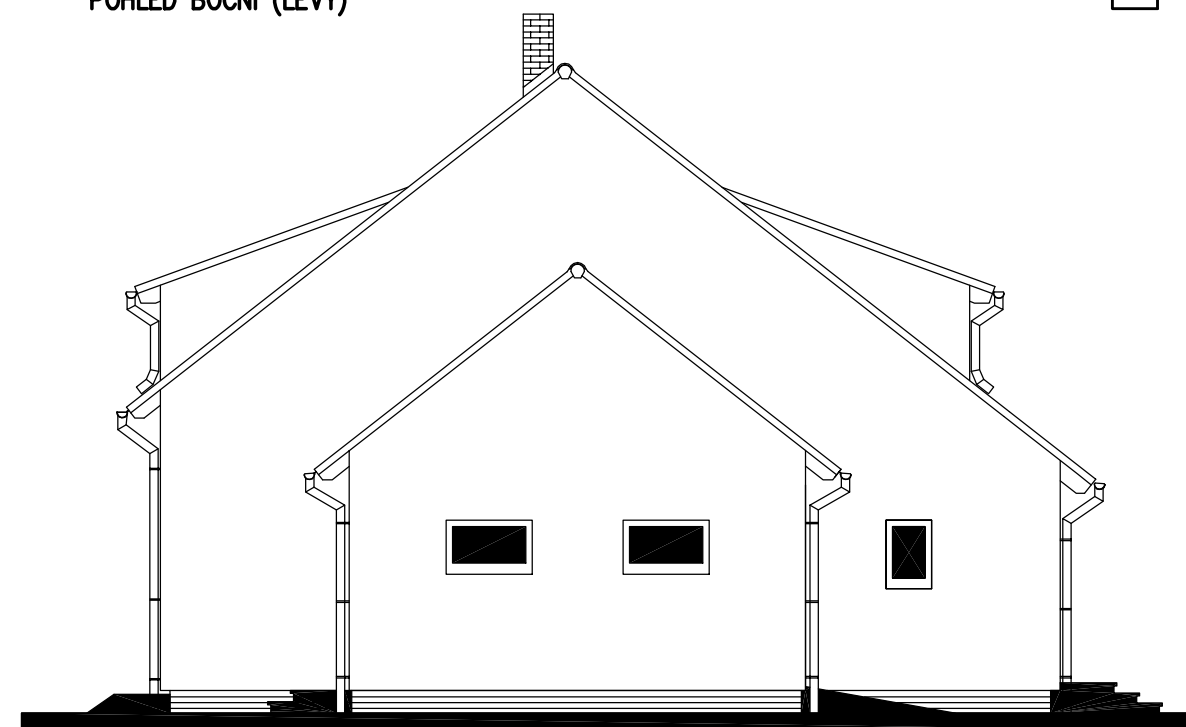




POHLED ZAHRADNÍ



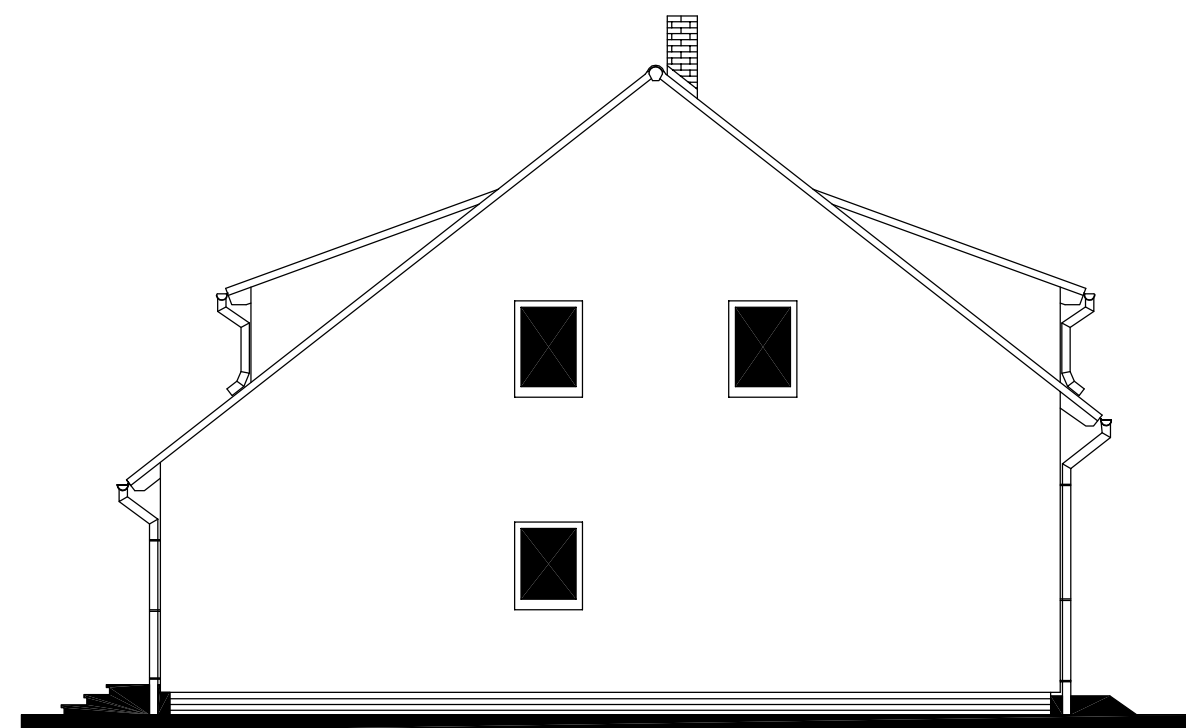
POHLED BOČNÍ (LEVÝ)



POHLED VSTUPNÍ



POHLED BOČNÍ (PRAVÝ)



SNĚH. OBLAST III.

MODEL2010

Autorizovaný inženýr	Ing. Zdeněk Chromý Ing. David Ondra	<b>Zpracovatel</b> RO RYMAŘOV
Odpovědný projektant	Ing. David Ondra	<b>Projekt</b>
Vypracoval	Ing. Oldřich Němčák	Datum: 14.7.2010
<b>Investor-staveniště</b>		Číslo HS: 35469



