

LEGENDA MÍSTNOSTÍ :

ČÍSLO	ÚČEL MÍSTNOSTI	PLOCHA m ²
101	ZÁDVEŘÍ – špinavá zóna	6,07
102	CHODBA – čistá zóna	7,77
103	KOUPELNA	8,44
104	PRACOVNA	6,58
105	POKOJ	13,57
106	LOŽNICE	14,61
107	OBÝVACÍ POKOJ	24,86
108	KUCHYŇSKÝ KOUT	8,37
109	SPIŽ	2,46
110	WC	2,29
111	TECHNICKÁ MÍSTNOST	3,10

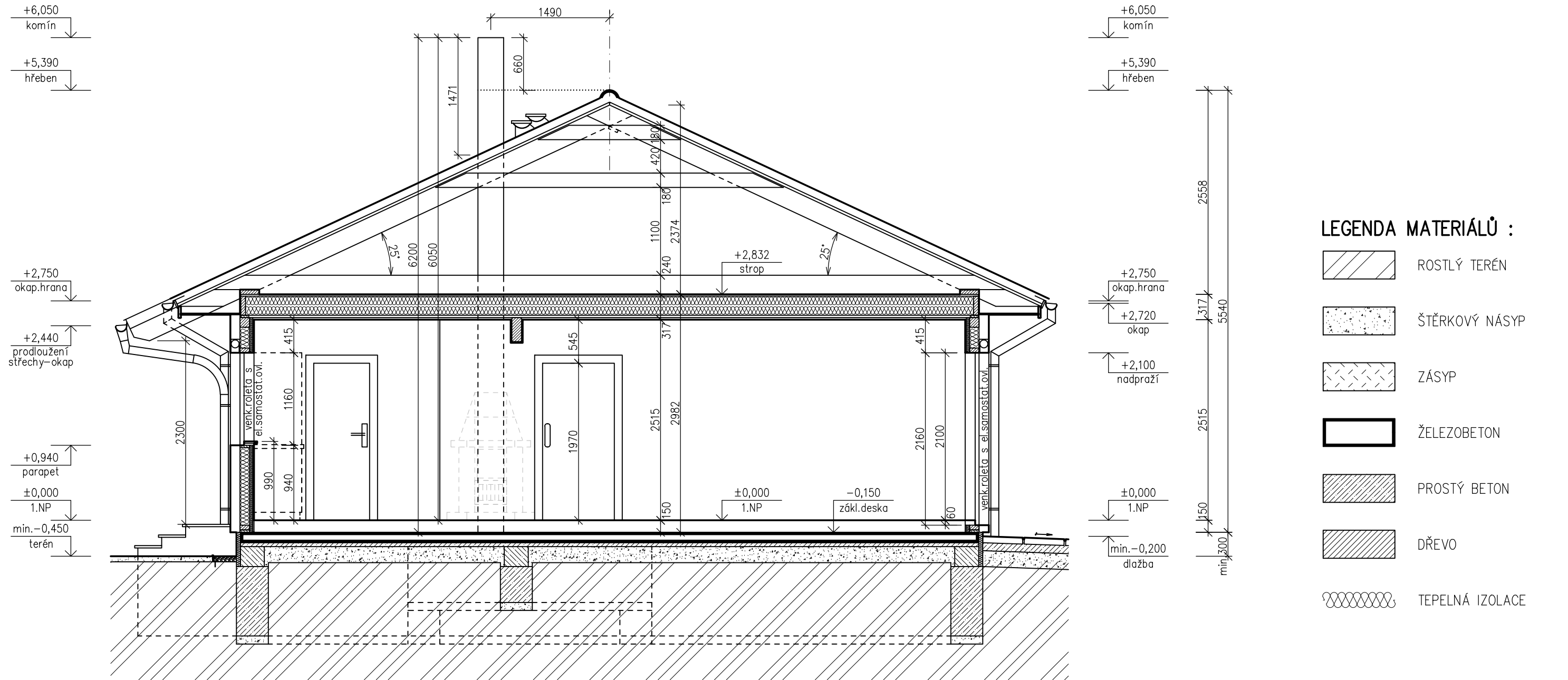
obytná plocha :	59,62
příslušenství :	38,50
užitná plocha :	98,12
celková podlahová plocha :	98,12
plocha zastavěná RD :	116,49

POZNÁMKY :

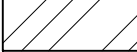





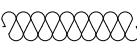
1. Zařizovací předměty a konstrukce zakreslené čárkovaně nejsou součástí dodávky RD! Jejich návrh je pouze schematický – může být upraven dle jednotlivých profesních částí PD!
2. Technické změny jsou vyhrazeny!
3. Vnitřní dveře kótovány s přesností ± 30 mm.
4. V půdoryse jsou pro okna kótovány stavební otvory, skutečná výška parapetu je uvedena ve výkrese řezu.
5. Pokud nebudou realizována krbová kamna, bude prostup pro jejich přivzdušnění zaslepen.

S.O. III.
MODEL 2017


Označ. výkresu	PŮDORYS 1.NP (přízemí)	M 1:50	D.05	
Označ. domu	LARGO 98/25° + 3M	RODINNÝ DŮM	Číslo HS:	40 373
Autorizovaný inženýr	Ing. David Ondra, Ing. Zdeněk Chromý	Stupeň PD:	DÚS+DOS	
Vypracoval	Ing. Lenka Tomanová	Datum:	11.05.2017	
Investor-staveniště				



LEGENDA MATERIÁLŮ :

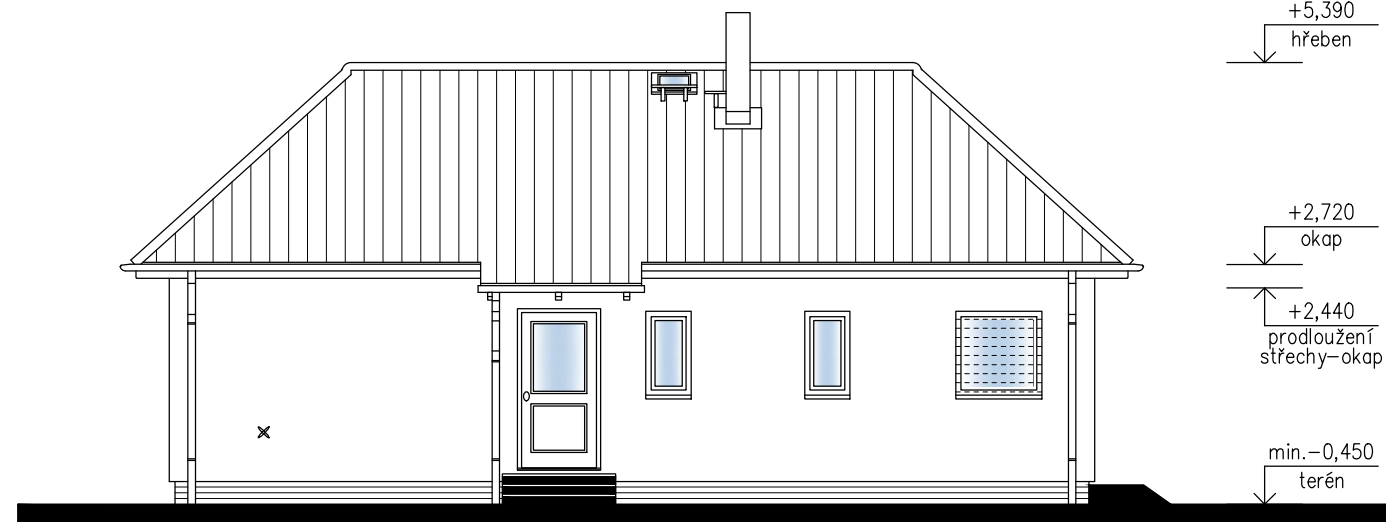
-  ROSTLÝ TERÉN
-  ŠTĚRKOVÝ NÁSYP
-  ZÁSYP
-  ŽELEZOBETON
-  PROSTÝ BETON
-  DŘEVO
-  TEPELNÁ IZOLACE

S.O. III.
MODEL 2017

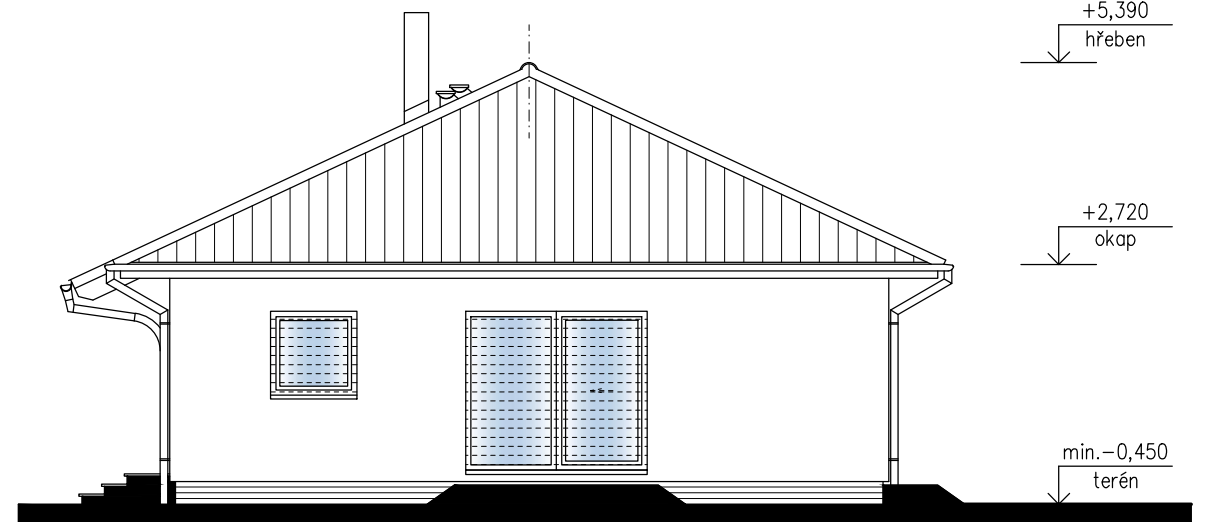
Označ. výkresu ŘEZ A - A	M 1:50	D.07	
Označ. domu LARGO 98/25° + 3M	RODINNÝ DŮM		Číslo HS: 40 373
Autorizovaný inženýr	Ing.David Ondra, Ing.Zdeněk Chromý		Stupeň PD: DÚS+DOS
Vypracoval	Ing.Lenka Tomanová		Datum: 11.05.2017
Investor-staveniště			



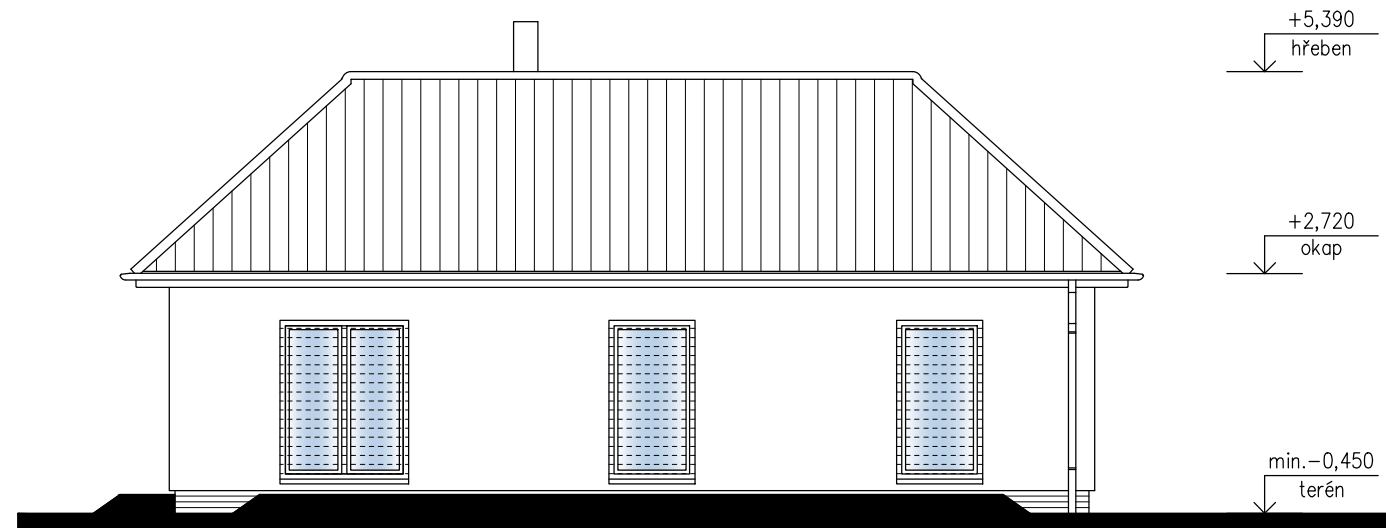
POHLED VSTUPNÍ (severní)



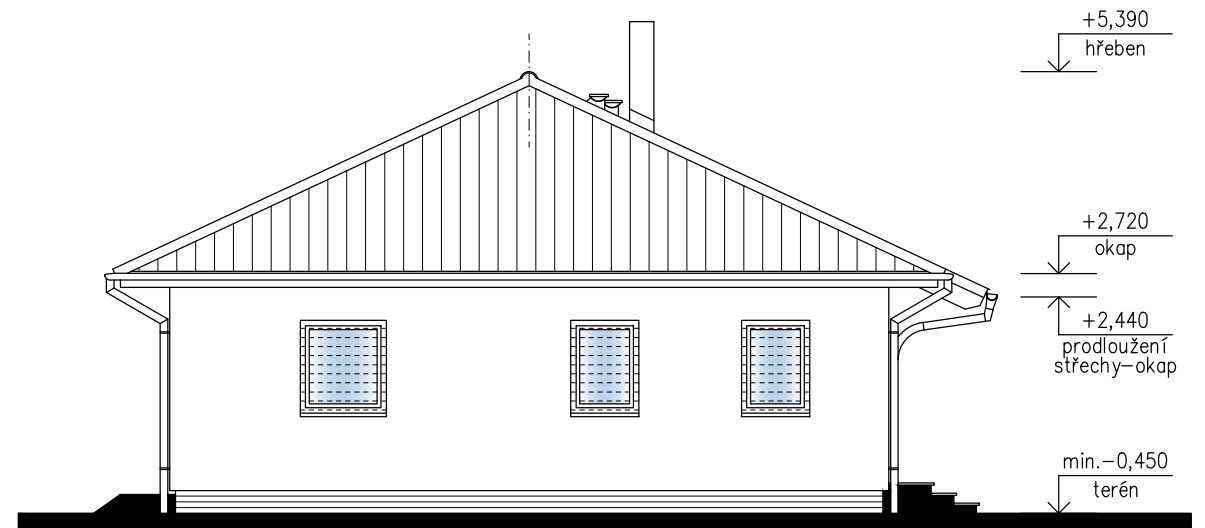
POHLED BOČNÍ – PRAVÝ (západní)




POHLED ZADNÍ – ZAHRADNÍ (jižní)



POHLED BOČNÍ – LEVÝ (východní)



S.O. III.
MODEL 2017

Označ. výkresu POHLEDY	M 1:100	D.12	
Označ. domu LARGO 98/25° + 3M	RODINNÝ DŮM	Číslo HS:	40 373
Autorizovaný inženýr	Ing. David Ondra, Ing. Zdeněk Chromý	Stupeň PD:	DÚS+DOS
Vypracoval	Ing. Lenka Tomanová	Datum:	11.05.2017
Investor – staveniště			