



RODINNÝ DŮMEK

**NOVA Line 86A/38' + 3M
+ DVOUGARŽ**ROZTEČ VAZNIC 3440
(RD BEZ PODSKLEPENÍ)

PŮDORYS PŘÍZEMÍ

M 1:50

TMF 100 MM

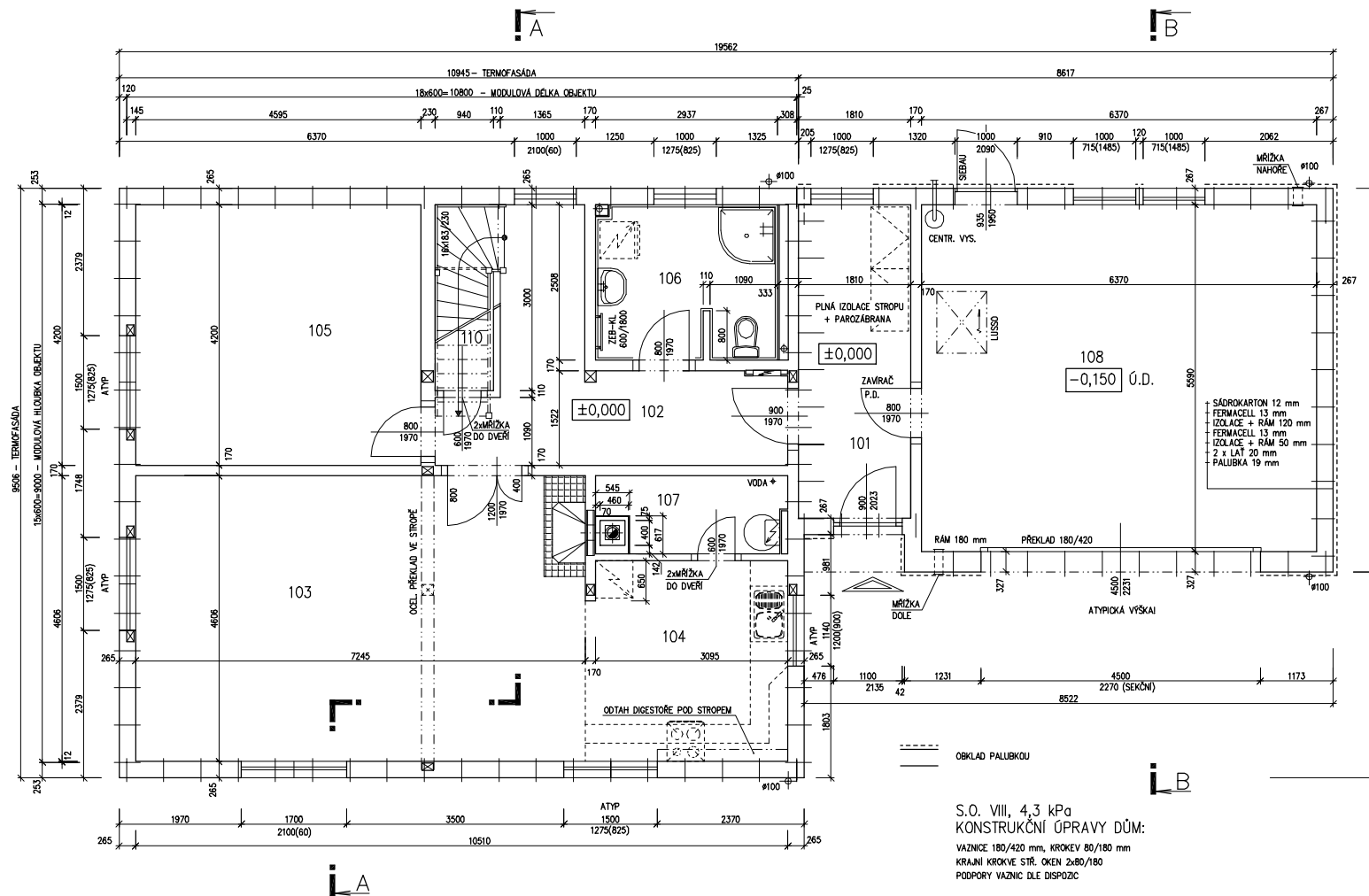
POZNÁMKA:

- OBKLAD STĚN A PŘÍČEK SÁDKOKARTONEM TL12,5 mm
JE PRO POTŘEBU KÓTOVÁNÍ ZAOKROUHEN NA 12 mm.
- TECHNICKÉ ZMĚNY JSOU VYHRAZENY

LEGENDA MÍSTNOSTÍ :

ČÍSLO	ÚČEL MÍSTNOSTI	PLOCHA m ²	
101	ZADVEŘÍ	9,16	9,16
102	CHODBA	11,74	11,74
103	OBÝVACÍ POKOJ	33,38	33,38
104	KUCHYŇ	10,46	10,46
105	LOŽNICE	19,30	19,30
106	KOUPELNA	7,23	7,23
107	SPÍŽ	3,65	3,65
110	KOMORA	1,84	1,24
108	GARŽ	(35,60)	

OBYTNÁ PLOCHA :	63,14
PŘÍSLUŠENSTVÍ :	33,02
UŽITKOVÁ PLOCHA :	96,16
CELKOVÁ PLOCHA (PODLAHOVÁ) :	96,76

S.O. VII., 4,3 kPa
SCHODY N86 (NOVA 86)
MÓDEL 07Zpracovatel
Projekt
Datum: 27.10.2007
Číslo HS: 32 890



RODINNÝ DOMEK

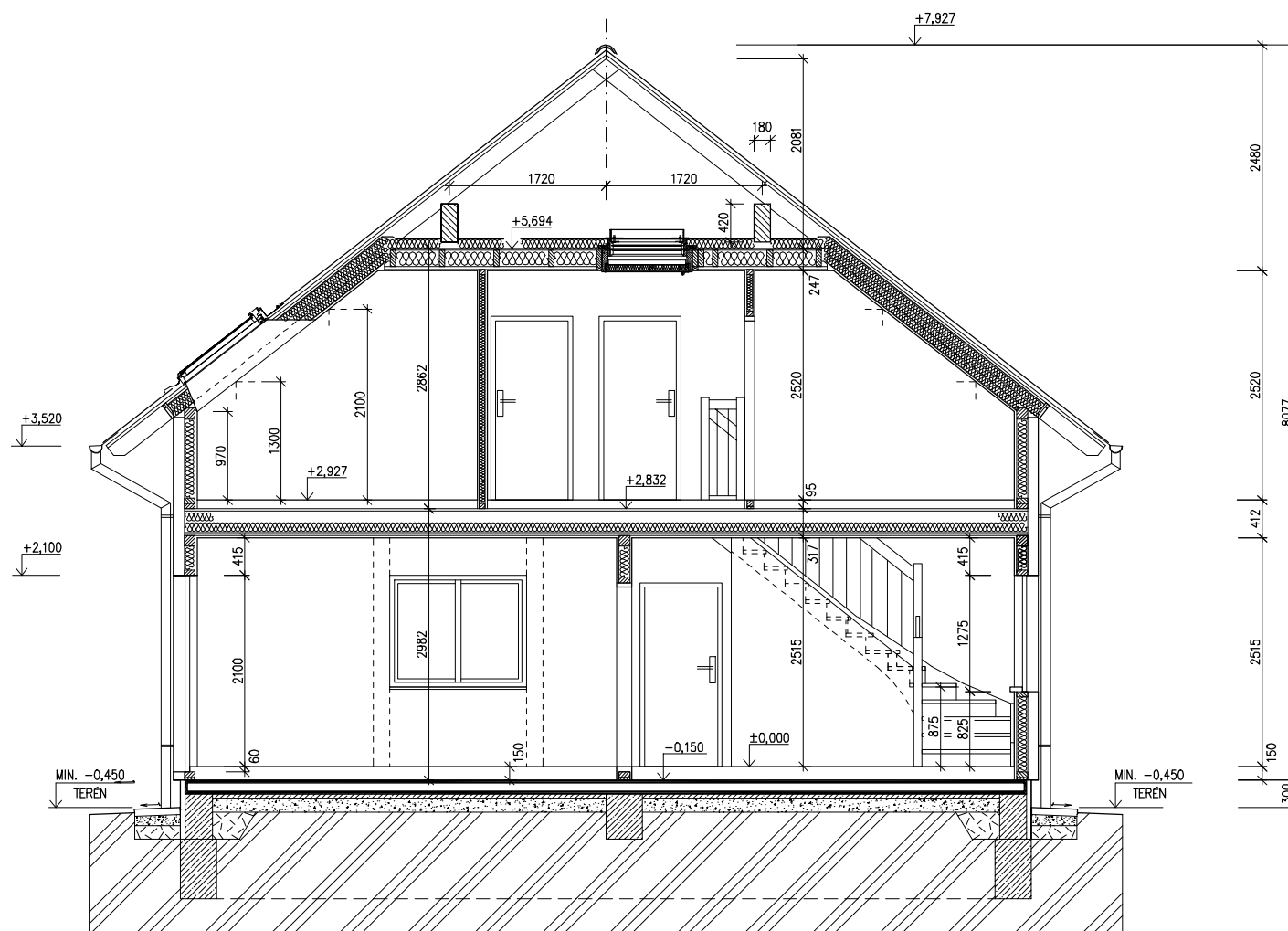
NOVA Line 86A/38° +3M + DVOUGARÁŽ

ROZTEČ VAZNIC 3440
(RD BEZ PODSKLEPENÍ)

ŘEZ A-A
M 1:50

LEGENDA MATERIÁLU

-  ROSTLÝ TERÉN
-  ŠTĚRKOVÝ NÁSYP
-  ZÁSYP
-  ŽELEZOBETON
-  PROSTÝ BETON
-  DŘEVO
-  TEPelná IZOLACE



SPODNÍ STAVBA
DODÁVKA ODBĚRATELE

S.O. VI., 4,3 kPa
SCHODY N86 (NOVA 86)
MODEL 07

Zpracovatel



Projekt
Datum: 27.10.2007
Číslo HS: 32 890

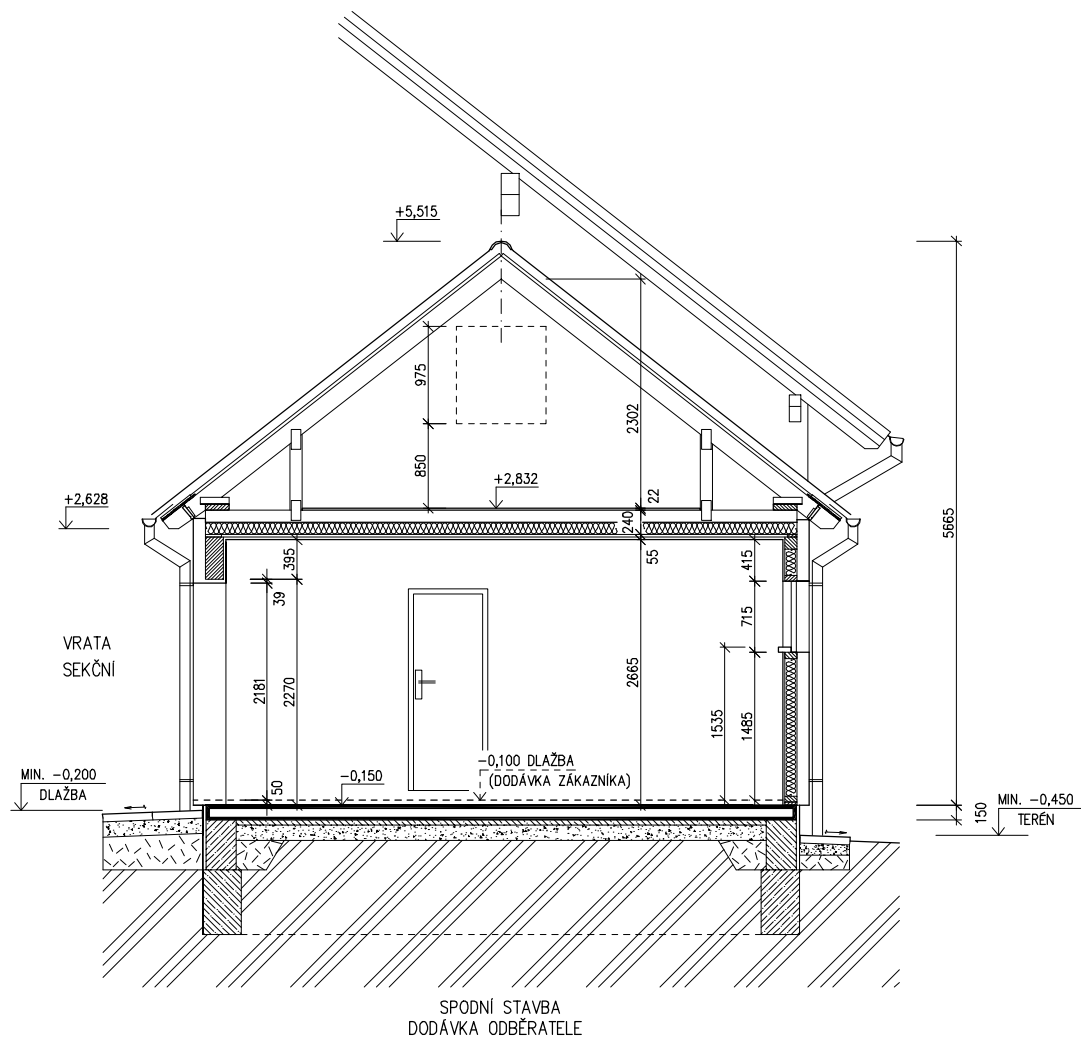


RODINNÝ DOMEK

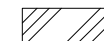
NOVA Line 86A/38°
+ DVOUGARÁŽ

ŘEZ B-B

M 1:50



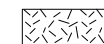
LEGENDA MATERIÁLU



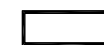
ROSTLÝ TERÉN



ŠTĚRKOVÝ NÁSYP



ZÁSYP



ŽELEZOBETON



PROSTÝ BETON



DŘEVO



TEPELNÁ IZOLACE

S.O. VI., 4,3 kPa

MODEL 07

Zpracovatel

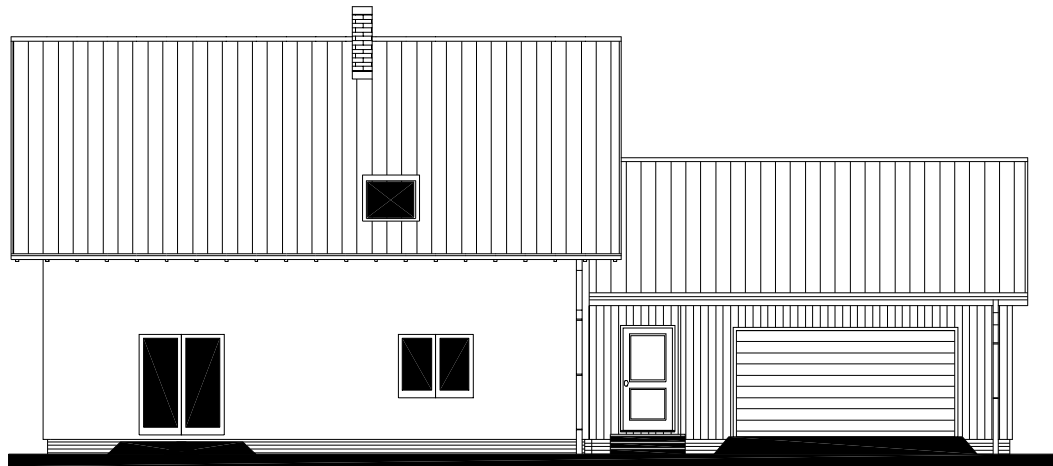


Projekt

Datum: 27.10.2007

Číslo HS: 32 890

POHLED PŘEDNÍ



POHLED BOČNÍ /LEVÝ/



RODINNÝ DOMEK

**NOVA Line 86A/38°+3M
+ DVOUGARÁŽ**

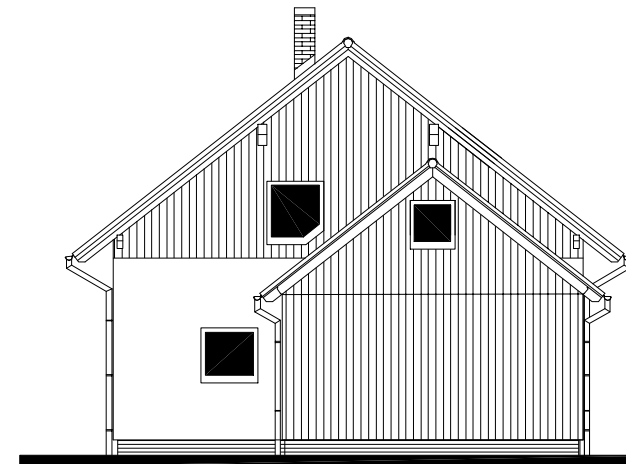
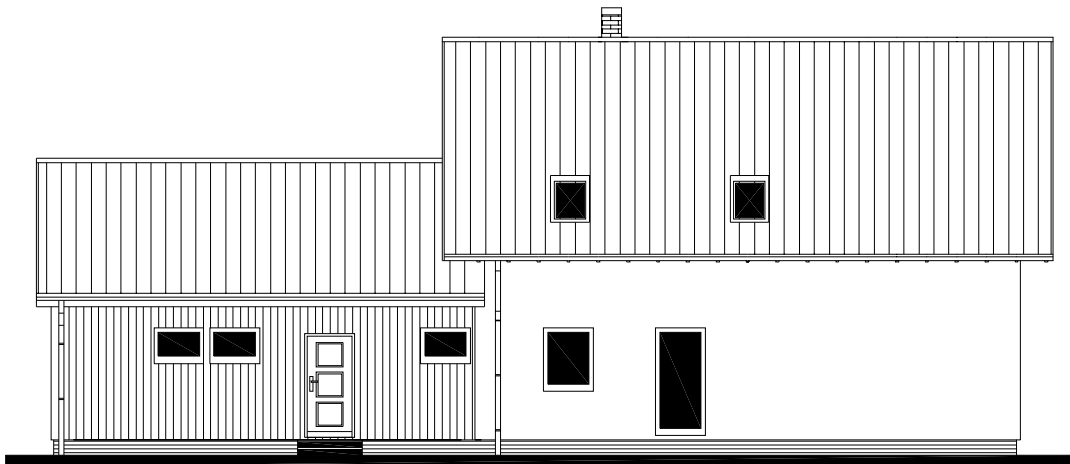
ROZTEČ VAZNIC 3440
(RD BEZ PODSKLEPENÍ)

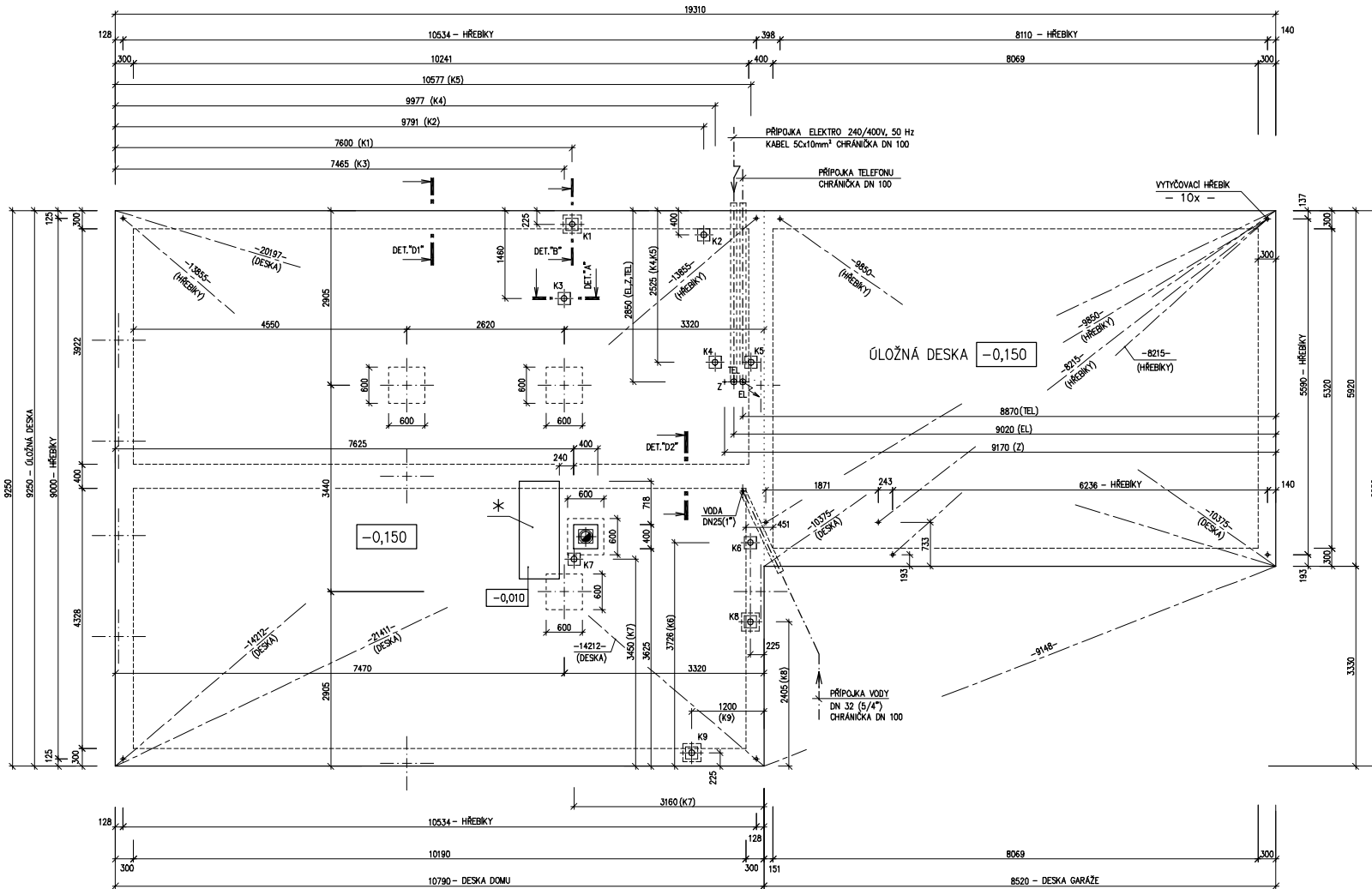
POHLEDY M 1:100



POHLED BOČNÍ /PRAVÝ/

POHLED ZADNÍ





RODINNÝ DOMEK
NOVA Line 86A/38'

ROZTEČ VAZNIC 3600
 (RD BEZ PODSKLEPENÍ)

ÚLOŽNÁ DESKA
 M 1 : 50

POZNÁMKA :
 VYTÝČOVACÍ HŘEBÍKY OSADÍ PRACOVNÍK RD RÝMÁŘOV
 PŘI PŘEBÍRCE SPODNÍ STAVBY

OBVODOVÉ ROZMĚRY ÚLOŽNÉ DESKY : +15 mm
 (BEZ VNĚŠÍCH ÚPRAV) : - 0 mm
 PRAVÝHOŠT STAVBY – DÉLKA DIAGONÁLŮ : +20 mm
 OSY INSTALAČNÍCH PROSTUPŮ : ±15 mm
 VODOROVNOST ÚL. DESKY – MAX. VÝŠKOVÝ ROZDÍL : 15 mm
 – MAX. VÝŠKOVÝ ROZDÍL NA DÉLCE 2,0 m : 8 mm

ŘEZ A-A' + DETALY PŘEVEDENÍ ÚLOŽNÉ DESKY – VIZ VÝKRESY Č. 011a, 012a, 013a.

VÝVOD PLYNU JE INFORMATIVNÍ – JEHO PŘEVEDENÍ ŘEŠÍ DLE MÍSTNÍCH PODMÍNEK PROJEKTANT ODBĚRATELE.

Z – ZEMNĚNÍ
 POZINK. PÁS TL. MIN. 3mm, MIN. 100mm²,
 SMYČKA 25m
 (DLE ČSN 33 2000–5–54)

K1 – K9 – KANALIZACE DN 100

* BETONOVÝ SOKL PRO KRB O VĚTŠÍ HMTOSTI NEŽ 200 KG

S.O. VI., 4,3 kPa
 MODEL 07

Zpracovatel

PROJEKT

Projekt

Datum: 27.10.2007

Číslo HS: 32 890