

LEGENDA MÍSTNOSTÍ :

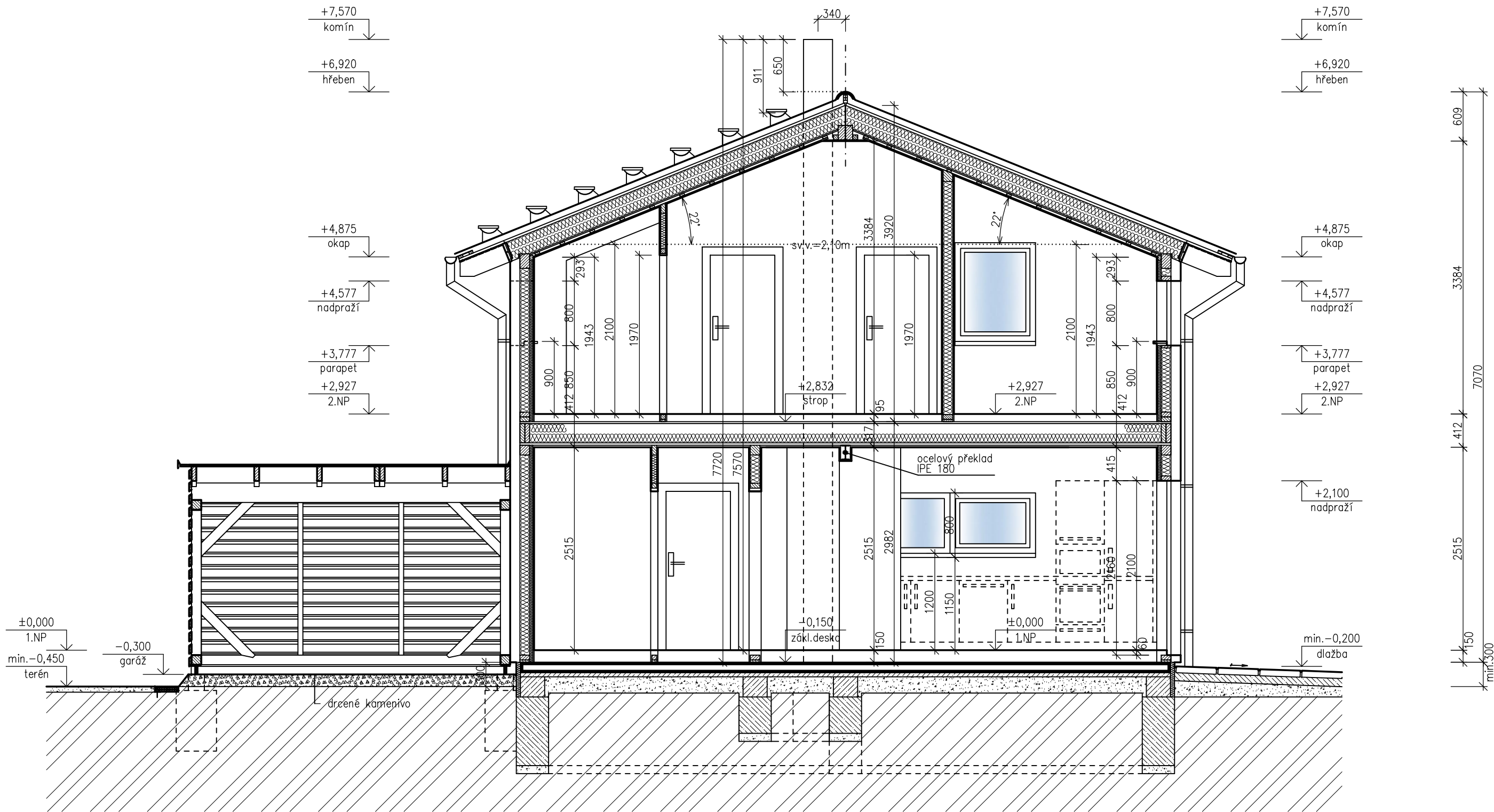
Číslo	Účel místnosti	Plocha [m ²]
101	ZÁDVEŘÍ A CHODBA	8,18 8,18
102	KOMORA	3,44 1,95
103	OBÝVACÍ POKOJ	22,73 22,73
104	KUCHYŇSKÝ KOUT	12,42 12,42
105	PRACOVNA	8,78 8,78
106	KOUPELNA, WC	3,48 3,48
107	TECHNICKÉ ZÁZEMÍ	1,45 1,45
108	GARÁŽOVÉ STÁNÍ	(25,55) -
Obytná plocha :		31,51
Příslušenství :		27,48
Užitková plocha :		58,99
Celková podlahová plocha :		60,48
Plocha zastavěná (RD+garáž) :		99,91

POZNÁMKY :

- Zařizovací předměty a konstrukce zakreslené čárkovane nejsou součástí dodávky RD! Jejich návrh je pouze schematický – může být upraven dle profesních částí PD!
- Technické změny jsou vyhrazeny!
- Vnitřní dveře kótovány s přesností ± 30 mm.
- V půdoryse jsou pro okna kótovány stavební otvory, skutečná výška parapetu je uvedena ve výkrese řezu.
- Pokud nebude realizován krb, bude vstup pro přisávání vzduchu zasklen.
- Součástí typové garáže nejsou vrata!

SCHODY KZ3-1 s podstupni S.O. I
MODEL 2017

Označ. výkresu	PŮDORYS 1.NP (přízemí)	M 1:50	D.05	
Označ. domu	KUBIS 74/22° + GARÁŽ	RODINNÝ DŮM	Číslo HS:	40 370
Autorizovaný inženýr	Ing. David Ondra, Ing. Zdeněk Chromý	Stupeň PD:	DÚS+DOS	
Vypracoval	Ing. Lenka Tomanová	Datum:	30.05.2017	
Investor-staveniště				



LEGENDA MATERIÁLŮ :

	ROSTLÝ TERÉN		ŽELEZOBETON
	ŠTĚRKOVÝ NÁSYP		PROSTÝ BETON
	ZÁSYP		DŘEVO
	TEPELNÁ IZOLACE		

SCHODY KZ3-1 s podstupni

S.O. I
MODEL 2017

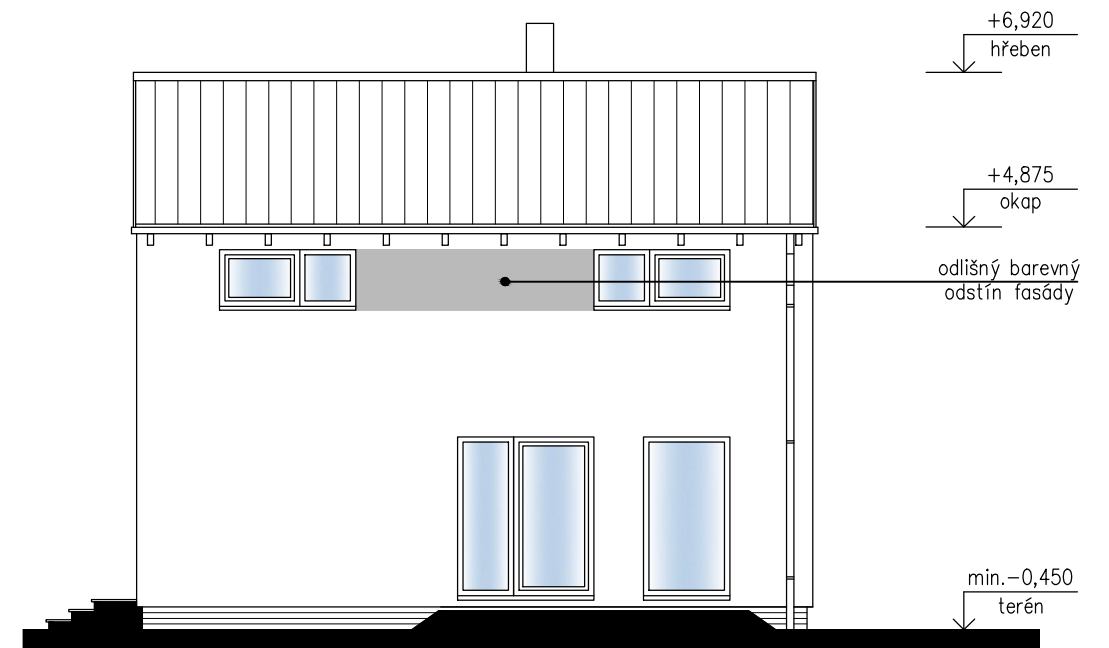
Označ. výkresu ŘEZ A - A (příčný řez RD)	M 1:50	D.07	
Označ. domu KUBIS 74/22° + GARÁŽ	RODINNÝ DŮM	Číslo HS: 40 370	
Autorizovaný inženýr Ing. David Ondra, Ing. Zdeněk Chromý	Stupeň PD: DÚS+DOS	Datum: 30.05.2017	
Vypracoval Ing. Lenka Tomanová			
Investor - staveniště			



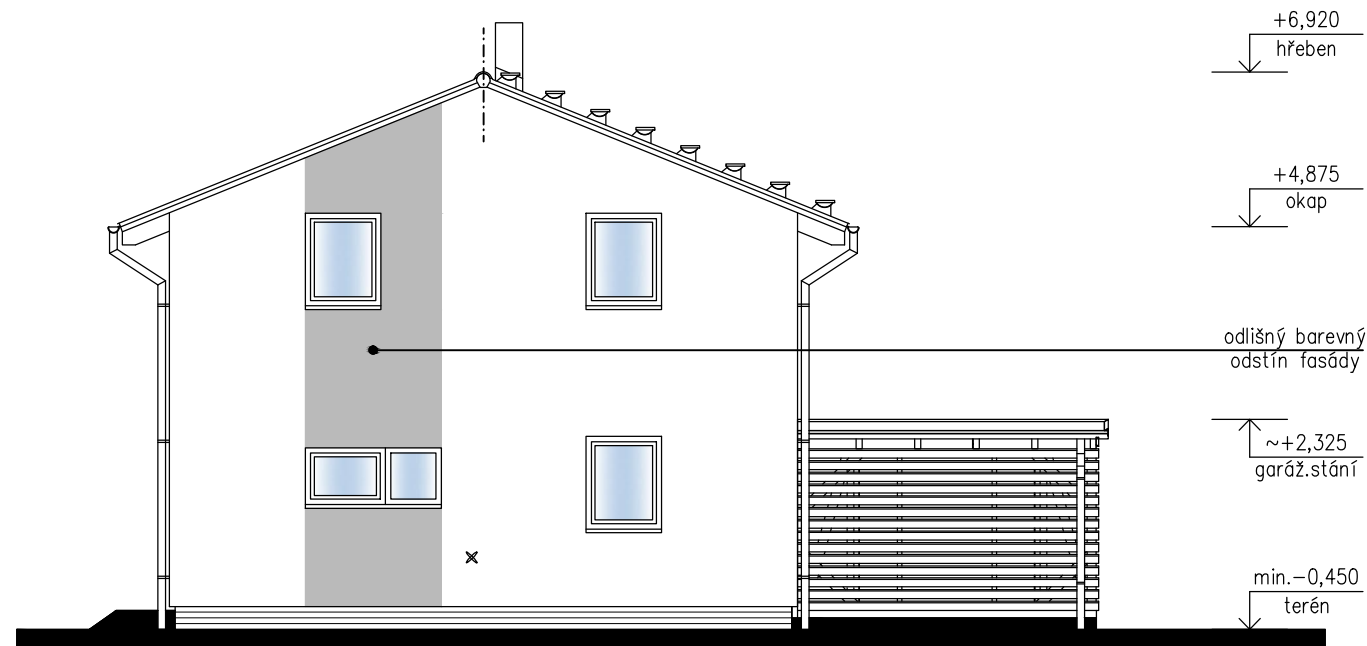
POHLED ŠTÍTOVÝ – VSTUPNÍ (západní)



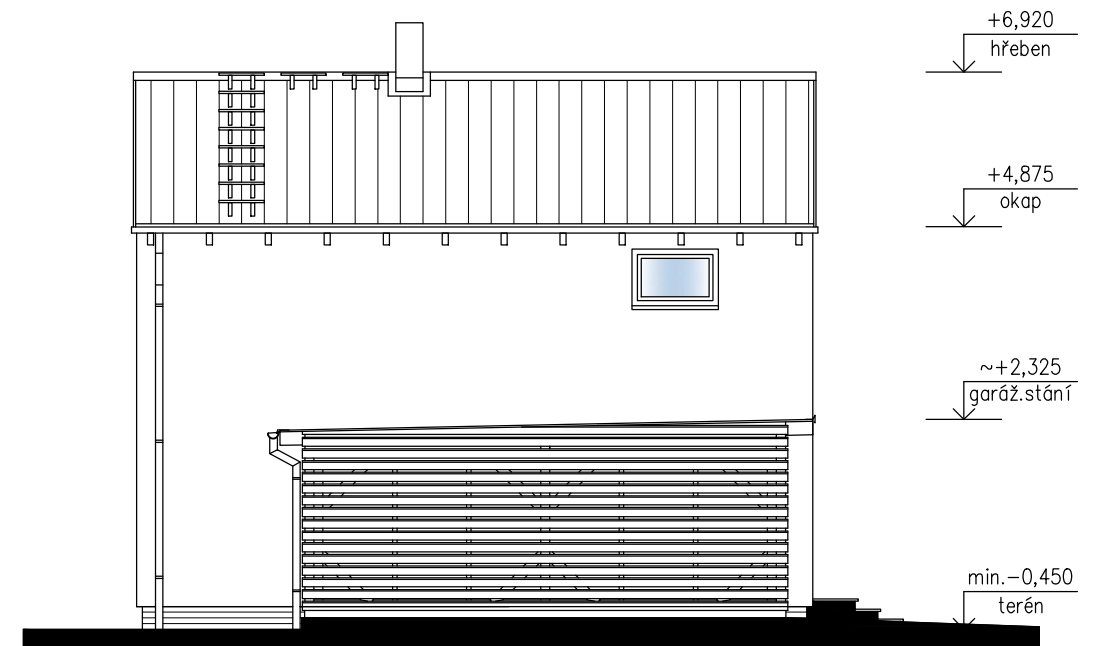
POHLED BOČNÍ – PRAVÝ (jižní)



POHLED ŠTÍTOVÝ – ZADNÍ (východní)

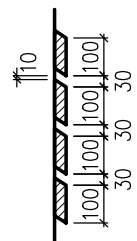


POHLED BOČNÍ – LEVÝ (severní)



POZNÁMKA :

zákres standardních roztečí palubkového obkladu garáže



SCHODY KZ3-1 s podstupni

S.O. I
MODEL 2017

Označ. výkresu POHLEDY	M 1:100	D.12	
Označ. domu KUBIS 74/22° + GARÁŽ	RODINNÝ DŮM	Číslo HS: 40 370	
Autorizovaný inženýr	Ing. David Ondra, Ing. Zdeněk Chromý	Stupeň PD: DÚS+DOS	
Vypracoval	Ing. Lenka Tomanová	Datum: 30.05.2017	
Investor-staveniště			