



RODINNÝ DOMEK
LARGO 98/25⁺ + 1M
 (RD BEZ PODSKLEPENÍ)

PŮDORYS PŘÍZEMÍ (1.NP)

M 1:50



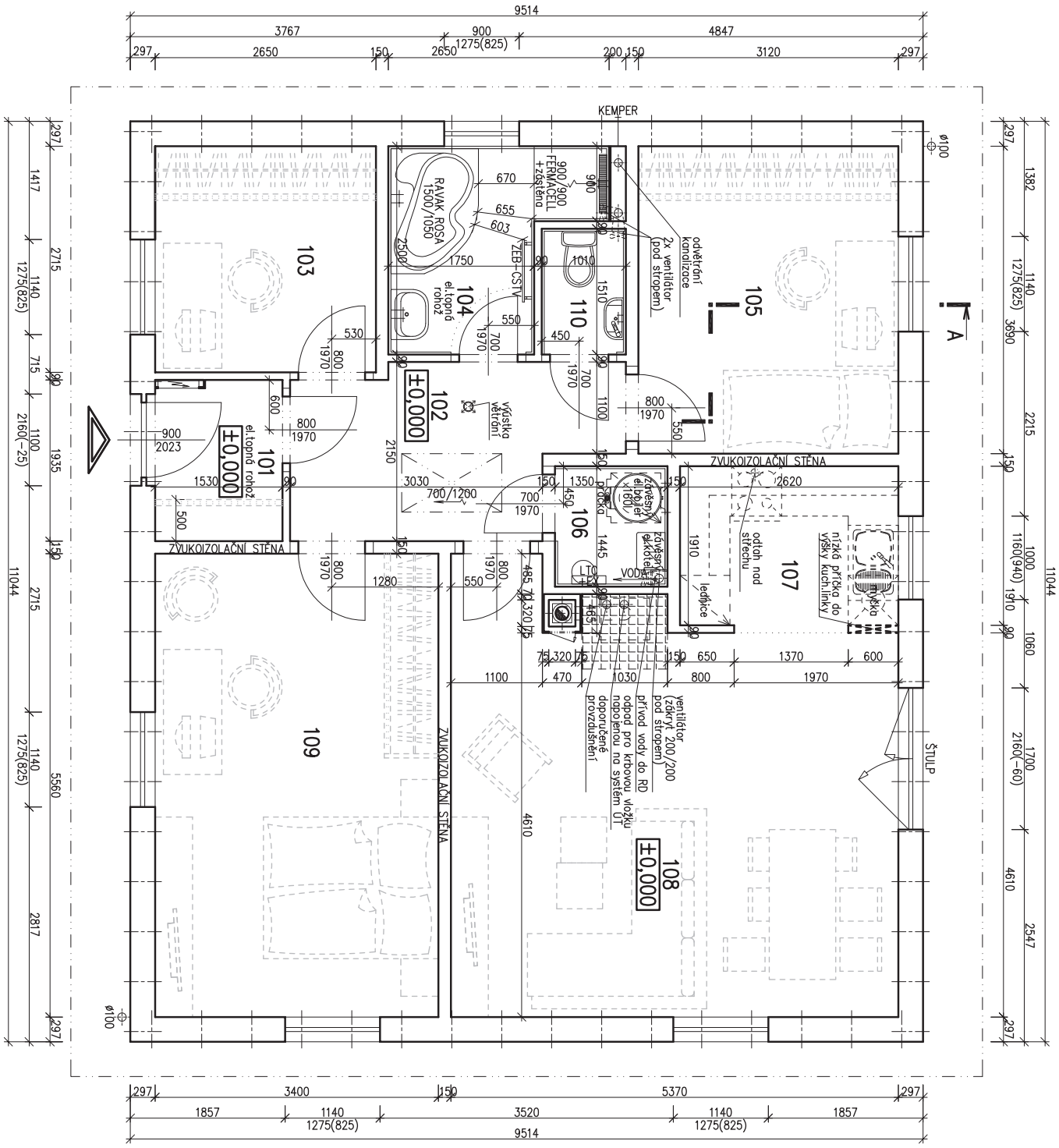
POZNAMKY :

1. ZAŘÍZOVACÍ PŘEDMĚTY A KONSTRUKCE ZAKRESLENÉ ČÁRKOVANÉ NEJSOU SOUČÁSTÍ DODÁVKY RD.
2. TECHNICKÉ ZMĚNY JSOU VYHRÁZENY.
3. VNITŘNÍ DVEŘE KÓTOVANY S PŘESNOSTÍ ± 30 mm.
4. V PŮDORÝSE JSOU PRO OKNA KÓTOVANY STAVEBNÍ OTVORY, SKUTEČNÁ VÝŠKA PARAPĚTU JE UVEDENA VE VÝKRESE ŘEZU.
5. POKUD NEBUDE REALIZOVÁN KRB, BUDE PROSTUP PRO PŘÍSAVANÍ VZDUCHU ZASLEPEN.

LEGENDA MÍSTNOSTI :

ČÍSLO ÚČEL MÍSTNOSTI	PLOCHA m ²
101 ZADVĚŘÍ	2,90
102 HALA	7,36
103 PRACOVNA	7,19
104 KOUPELNA	5,19
105 POKOJ	11,51
106 TECHNICKÁ MÍSTNOST	1,95
107 KUCHYŇSKÝ KOUT	5,13
108 OBÝVAČÍ POKOJ	26,28
109 LOŽNICE	18,90
110 WC	1,53
OBÝTNÁ PLOCHA :	63,88
PŘÍSLUŠENSTVÍ :	24,06
UŽITKOVÁ PLOCHA :	87,94
CELKOVÁ PLOCHA (PODLAHOVÁ) :	87,94
ZASTAVĚNÁ PLOCHA (RODINNÝ DŮM) :	105,07

S.O. II.
 MODEL 2015

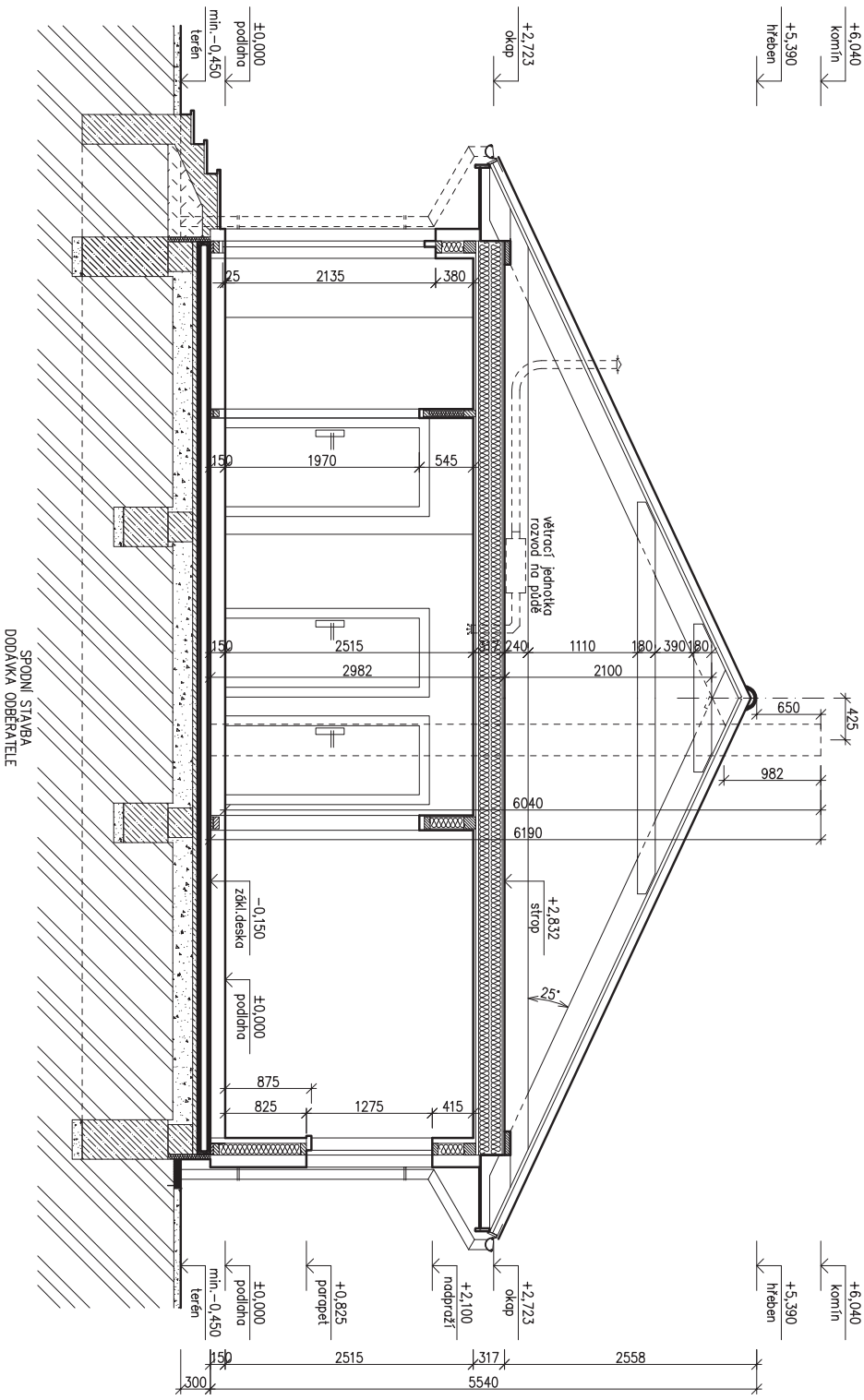


Autorizovaný inženýr Ing. Zdeněk Chromý		Zpracovatel 	
Výpracoval Ing. Lenka Tomonová		Projekt	
Investor - staveništiš Ing. David Ondra		Datum: 06.05.2015	
		Číslo HS: 38103	



RODINNÝ DOMEK
LARGO 98/25° + 1M
 (RD BEZ PODSKLEPENÍ)

ŘEZ A – A (rodinný domek)
 M 1:50



- LEGENDA MATERIÁLŮ :**
- ROSTLÝ TERÉN
 - ŠTĚRKOVÝ NÁSYP
 - PROSTÝ BETON
 - DŘEVO
 - TEPelná Izolace
 - ZASYP
 - ŽELEZOBETON

SPODNÍ STAVBA
 DODÁVKA ODBĚRÁTELE

Autorizovaný inženýr		Zpracovatel	
Ing. Zdeněk Chromý			
Ing. David Ondra		Projekt	
Vypracoval	Ing. Lenka Tomonová	Datum:	06.05.2015
Investor – staveniště	Číslo HS:	38103

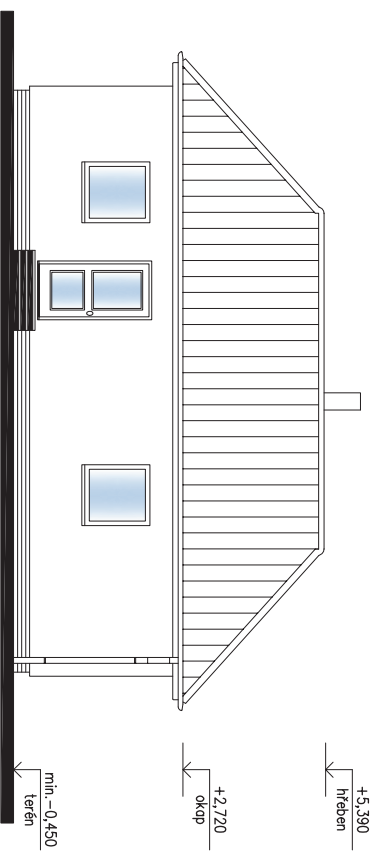


RODINNÝ DOMEK
LARGO 98/25⁺ + 1M
 (RD BEZ PODSKLEPENÍ)

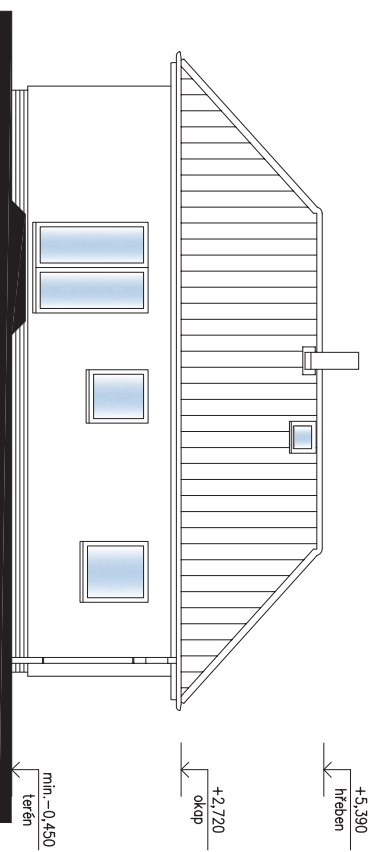
POHLEDY

M 1:100

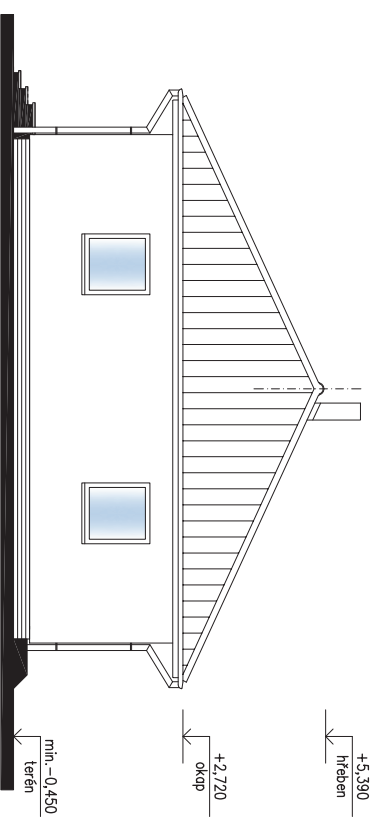
POHLED VSTUPNÍ (severozápadní)



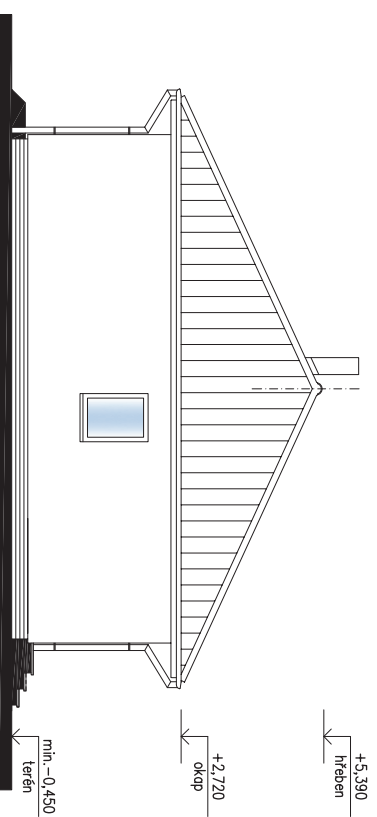
POHLED ZAHRADNÍ (jihovýchodní)



POHLED PRAVÝ (jihozápadní)



POHLED LEVÝ (severovýchodní)



Autorizovaný inženýr		Zpracováno	
Ing. Zdeněk Chromý			
Ing. David Ondra		Projekt	
Vypracoval	Ing. Lenka Tomonová	Datum:	06.05.2015
Investor - staveniště		Číslo HS:	38103

S 0. II.
 MODEL 2015