

### LEGENDA MÍSTNOSTÍ :

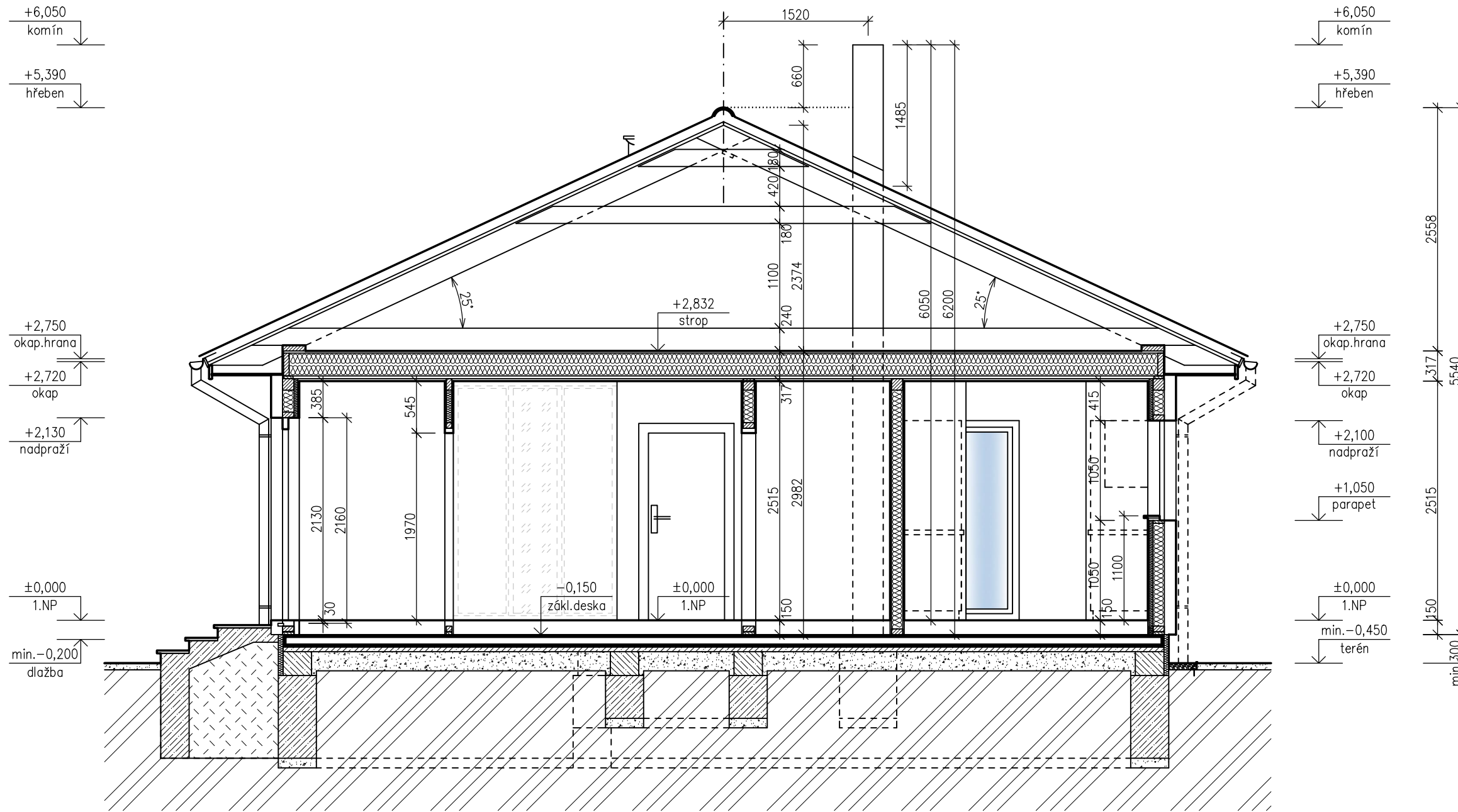
| ČÍSLO                      | ÚČEL MÍSTNOSTI     | PLOCHA m <sup>2</sup> |
|----------------------------|--------------------|-----------------------|
| 101                        | ZÁDVEŘÍ            | 2,88                  |
| 102                        | CHODBA             | 8,07                  |
| 103                        | LOŽNICE            | 16,65                 |
| 104                        | OBÝVACÍ POKOJ      | 32,00                 |
| 105                        | KUCHYŇSKÝ KOUT     | 6,77                  |
| 106                        | TECHNICKÁ MÍSTNOST | 2,65                  |
| 107                        | POKOJ              | 11,22                 |
| 108                        | WC                 | 1,52                  |
| 109                        | KOUPELNA           | 5,69                  |
| 110                        | POKOJ              | 11,03                 |
| obytná plocha :            |                    | 70,90                 |
| příslušenství :            |                    | 27,58                 |
| užitná plocha :            |                    | 98,48                 |
| celková podlahová plocha : |                    | 98,48                 |
| plocha zastavěná RD :      |                    | 116,49                |

### POZNÁMKY :

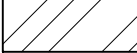





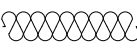
- Zařizovací předměty a konstrukce zakreslené čárkovaně nejsou součástí dodávky RD! Jejich návrh je pouze schematický – může být upraven dle jednotlivých profesních částí PD!
- Technické změny jsou vyhrazeny!
- Vnitřní dveře kótovány s přesností ± 30 mm.
- V půdoryse jsou pro okna kótovány stavební otvory, skutečná výška parapetu je uvedena ve výkrese řezu.
- Pokud nebudou realizována krbová kamna, bude vstup pro jejich přívzdušnění zaslepen.

S.O. III.  
MODEL 2017


|   |                                      |                         |  |
|---|--------------------------------------|-------------------------|--|
| Označ. výkresu<br><b>PŮDORYS 1.NP (přízemí)</b> | M 1:50                               | D.05                    |  |
| Označ. domu<br><b>LARGO 98/25° + 3M</b>         | RODINNÝ DŮM                          | Číslo HS: <b>39 772</b> |  |
| Autorizovaný inženýr                            | Ing. David Ondra, Ing. Zdeněk Chromý | Stupeň PD: DÚS+DOS      |  |
| Vypracoval                                      | Ing. Lenka Tomanová                  | Datum: 08.11.2016       |  |
| Investor – staveniště                           |                                      |                         |  |



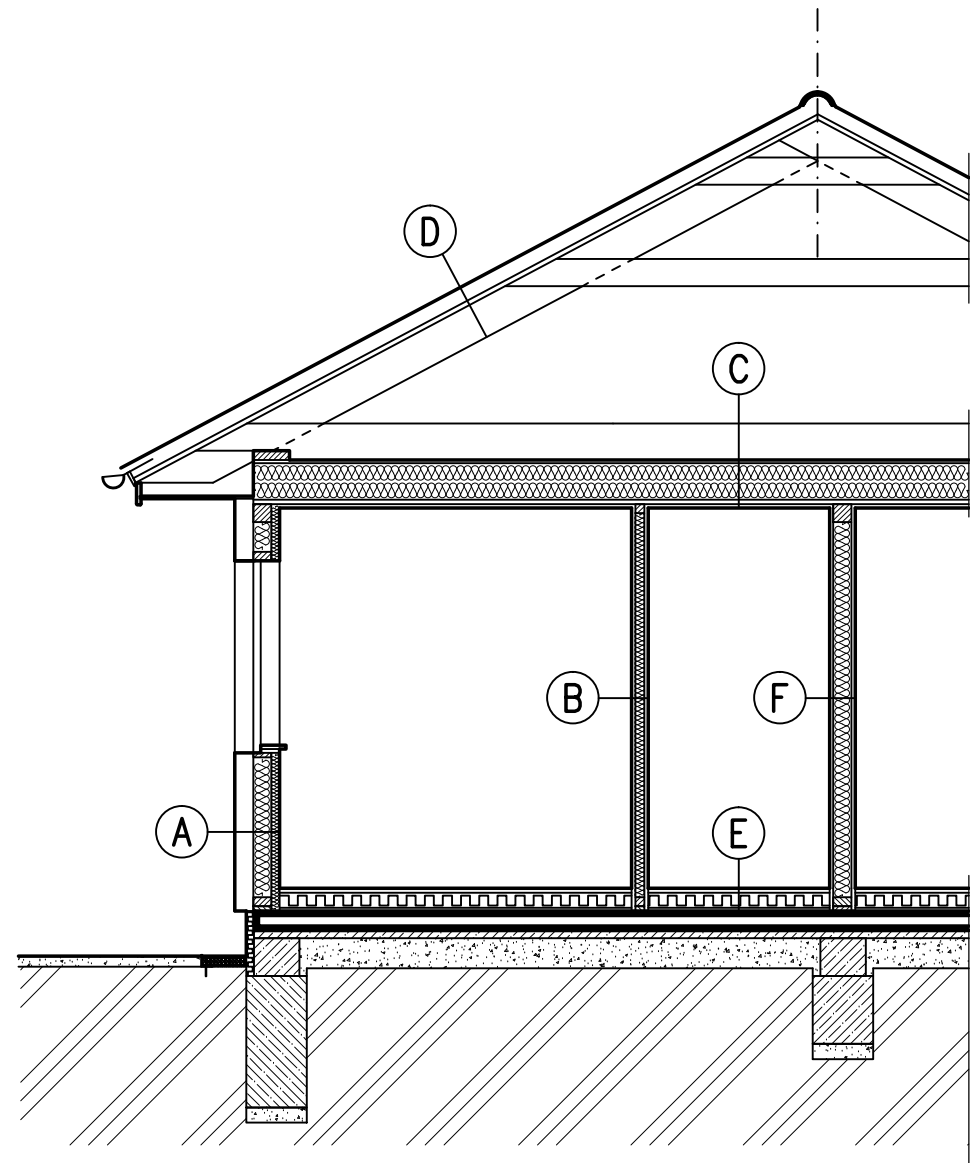
**LEGENDA MATERIÁLŮ :**

-  ROSTLÝ TERÉN
-  ŠTĚRKOVÝ NÁSYP
-  ZÁSYP
-  ŽELEZOBETON
-  PROSTÝ BETON
-  DŘEVO
-  TEPELNÁ IZOLACE

S.O. III.  
MODEL 2017

|                                    |                                      |            |   |
|------------------------------------|--------------------------------------|------------|---|
| Označ. výkresu<br><b>ŘEZ A - A</b> | M 1:50                               | D.07       |  |
| Označ. domu<br>LARGO 98/25° + 3M   | RODINNÝ DŮM                          | Číslo HS:  | <b>39 772</b>   |
| Autorizovaný inženýr               | Ing. David Ondra, Ing. Zdeněk Chromý | Stupeň PD: | DÚS+DOS   |
| Vypracoval                         | Ing. Lenka Tomanová                  | Datum:     | 08.11.2016  |
| Investor - staveniště              | Ing. Miroslav D. BUDKATOV            |            |   |

# SKLADBY KONSTRUKCÍ RD S VALBOVOU STŘECHOU



## A – OBVODOVÁ STĚNA

|                               |                |
|-------------------------------|----------------|
| TERMOFASÁDA (ŠEDÝ POLYSTYREN) | ~107 mm        |
| FERMACELL                     | 15 mm          |
| NOSNÝ RÁM (120 mm)            |                |
| TEPELNÁ IZOLACE               | 120 mm         |
| PE FOLIE                      |                |
| TEPELNÁ IZOLACE + LATĚ        | 40 mm          |
| FERMACELL                     | 15 mm          |
| <b>TLOUŠŤKA CELKEM</b>        | <b>~297 mm</b> |

$$U = 0,148 \text{ Wm}^{-2}\text{K}^{-1}$$

## B – VNITŘNÍ NENOSNÁ PŘÍČKA

|                        |               |
|------------------------|---------------|
| FERMACELL              | 15 mm         |
| NOSNÝ RÁM (60 mm)      |               |
| TEPELNÁ IZOLACE        | 60 mm         |
| FERMACELL              | 15 mm         |
| <b>TLOUŠŤKA CELKEM</b> | <b>~90 mm</b> |

## C – STROP NAD PŘÍZEMÍM

|                         |                |
|-------------------------|----------------|
| DTD                     | 22 mm          |
| STROPNÍ NOSNÍK (240 mm) |                |
| TEPELNÁ IZOLACE         | 240 mm         |
| PE FOLIE                |                |
| ROŠT Z LATÍ             | 30 mm          |
| SÁDROKARTON 2x          | 25 mm          |
| <b>TLOUŠŤKA CELKEM</b>  | <b>~317 mm</b> |

$$U = 0,190 \text{ Wm}^{-2}\text{K}^{-1}$$

## D – STŘEŠNÍ KONSTRUKCE

|                    |       |
|--------------------|-------|
| STŘEŠNÍ KRYTINA    |       |
| STŘEŠNÍ LATĚ 50/50 | 50 mm |
| KONTRALATĚ 50/33   | 33 mm |
| POJISTNÁ FOLIE     |       |
| KROKEV (240 mm)    |       |

## E – PODLAHA PŘÍZEMÍ

|                              |                |
|------------------------------|----------------|
| PODLAH. KRYTINA              | ~5 mm          |
| PODLAHOVÝ DÍLEČ (ALT. 2xDTD) | 25 mm          |
| POLYSTYREN CELKEM            | 100 mm         |
| SUCHÝ PODSYP                 | 20 mm          |
| FOLIE PE                     |                |
| KONSTRUKCE ÚLOŽNÉ DESKY      |                |
| <b>TLOUŠŤKA CELKEM</b>       | <b>~150 mm</b> |

$$U = 0,267 \text{ Wm}^{-2}\text{K}^{-1}$$

## F – VNITŘNÍ NOSNÁ STĚNA

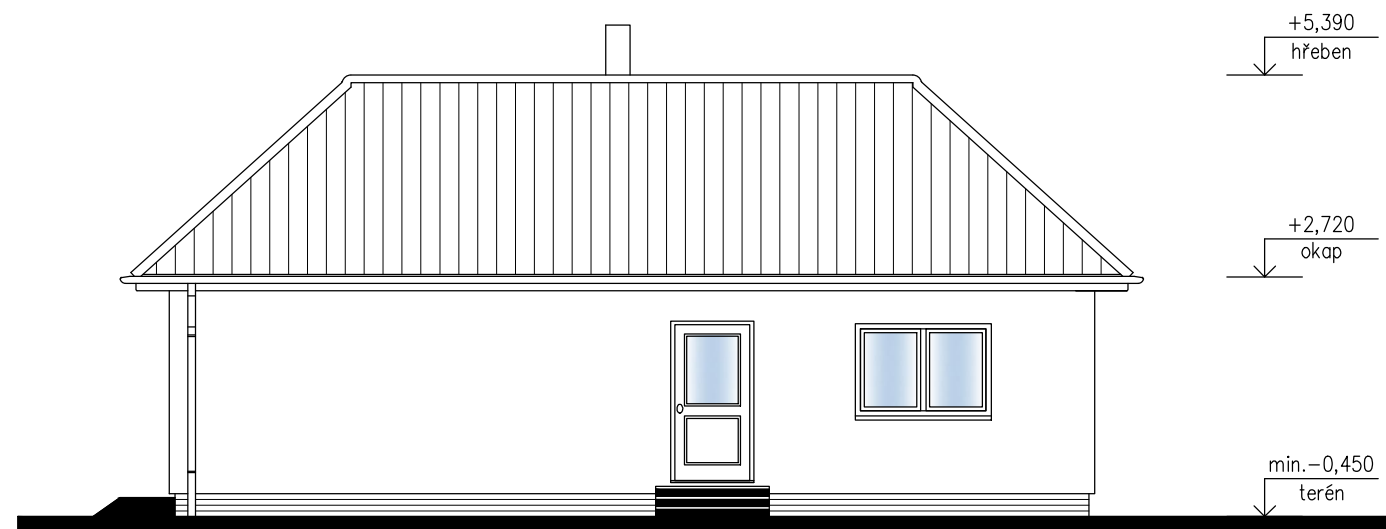
|                        |                |
|------------------------|----------------|
| FERMACELL              | 15 mm          |
| NOSNÝ RÁM (120 mm)     |                |
| TEPELNÁ IZOLACE        | 120 mm         |
| FERMACELL              | 15 mm          |
| <b>TLOUŠŤKA CELKEM</b> | <b>~150 mm</b> |

S.O. III.  
MODEL 2017

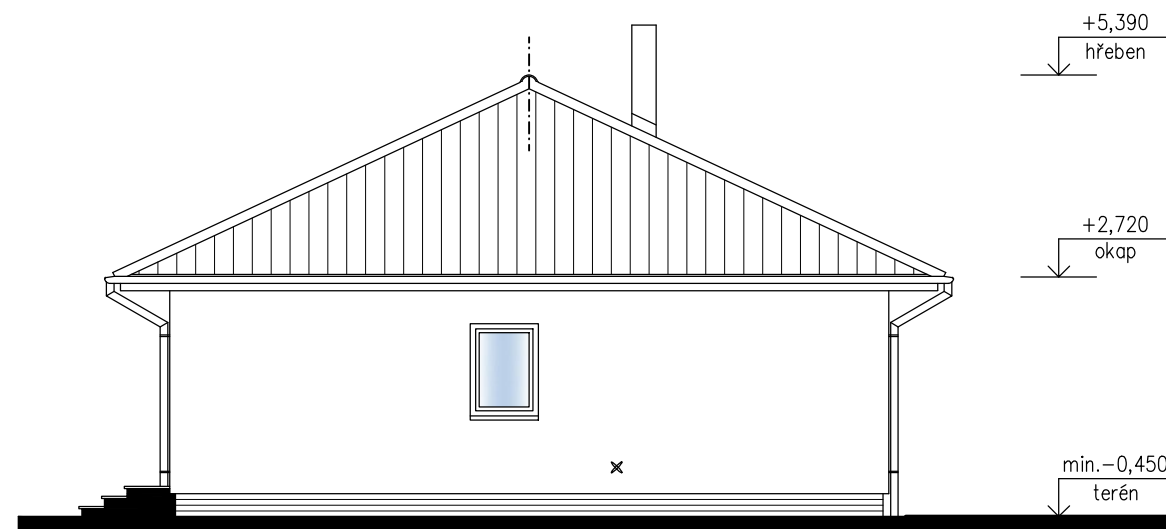
|   |                                      |            |               |
|---|--------------------------------------|------------|---------------|
| Označ. výkresu<br><b>SKLADBY KONSTRUKCÍ</b> | M 1:50                               | D.09       |               |
| Označ. domu<br>LARGO 98/25° + 3M            | RODINNÝ DŮM                          | Číslo HS:  | <b>39 772</b> |
| Autorizovaný inženýr                        | Ing. David Ondra, Ing. Zdeněk Chromý | Stupeň PD: | DÚS+DOS       |
| Vypracoval                                  | Ing. Lenka Tomanová                  | Datum:     | 08.11.2016    |
| Investor – staveniště                       |                                      |            |               |



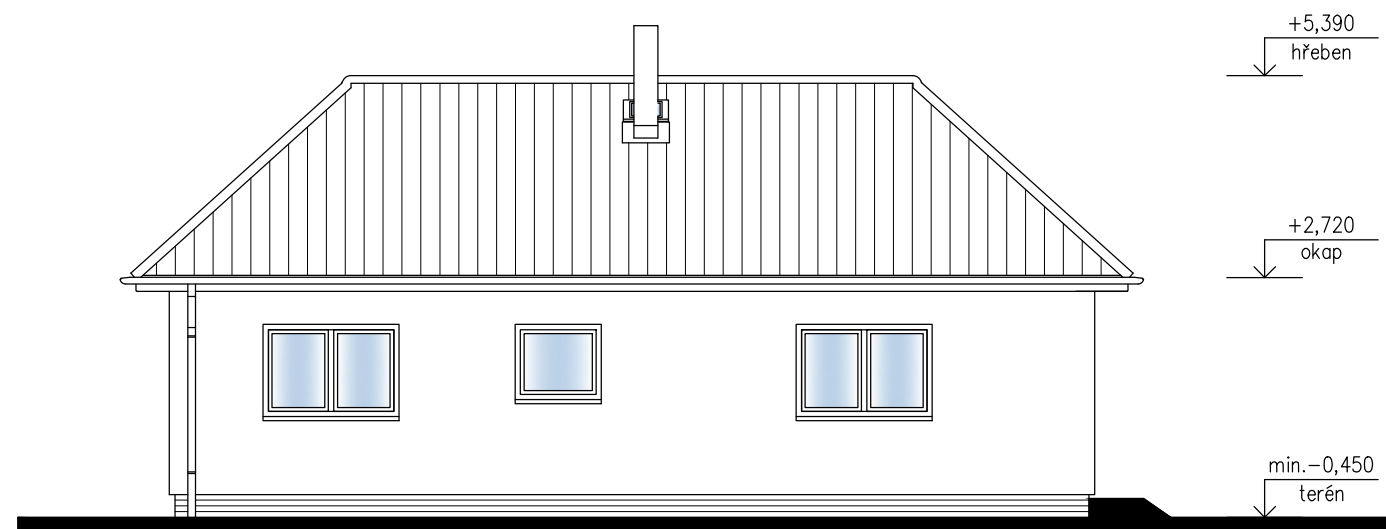
POHLED VSTUPNÍ (východní)



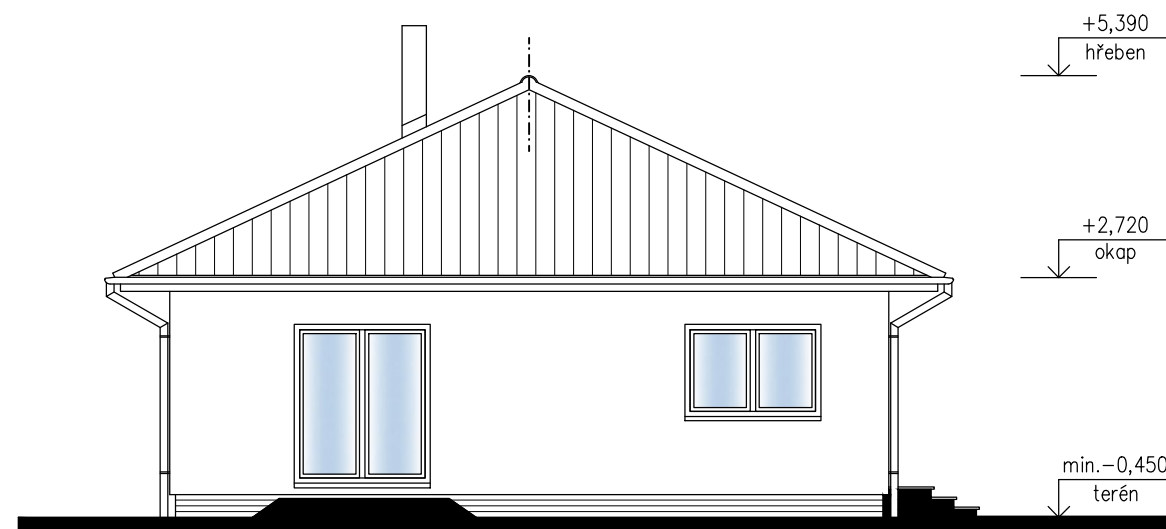
POHLED ŠTÍTOVÝ – PRAVÝ (severní)



POHLED ZADNÍ – ZAHRADNÍ (západní)



POHLED ŠTÍTOVÝ – LEVÝ (jižní)



S.O. III.  
MODEL 2017

|                                  |                                      |            |   |
|----------------------------------|--------------------------------------|------------|---|
| Označ. výkresu<br><b>POHLEDY</b> | M 1:100                              | D.12       |  |
| Označ. domu<br>LARGO 98/25° + 3M | RODINNÝ DŮM                          | Číslo HS:  | <b>39 772</b>   |
| Autorizovaný inženýr             | Ing. David Ondra, Ing. Zdeněk Chromý | Stupeň PD: | DÚS+DOS   |
| Vypracoval                       | Ing. Lenka Tomanová                  | Datum:     | 08.11.2016  |
| Investor – staveniště            |                                      |            |   |