



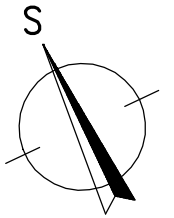
RODINNÝ DOMEK

LARGO Line 98/25°

(RD BEZ PODSKLEPENÍ)

PŮDORYS PŘÍZEMÍ

M 1:50



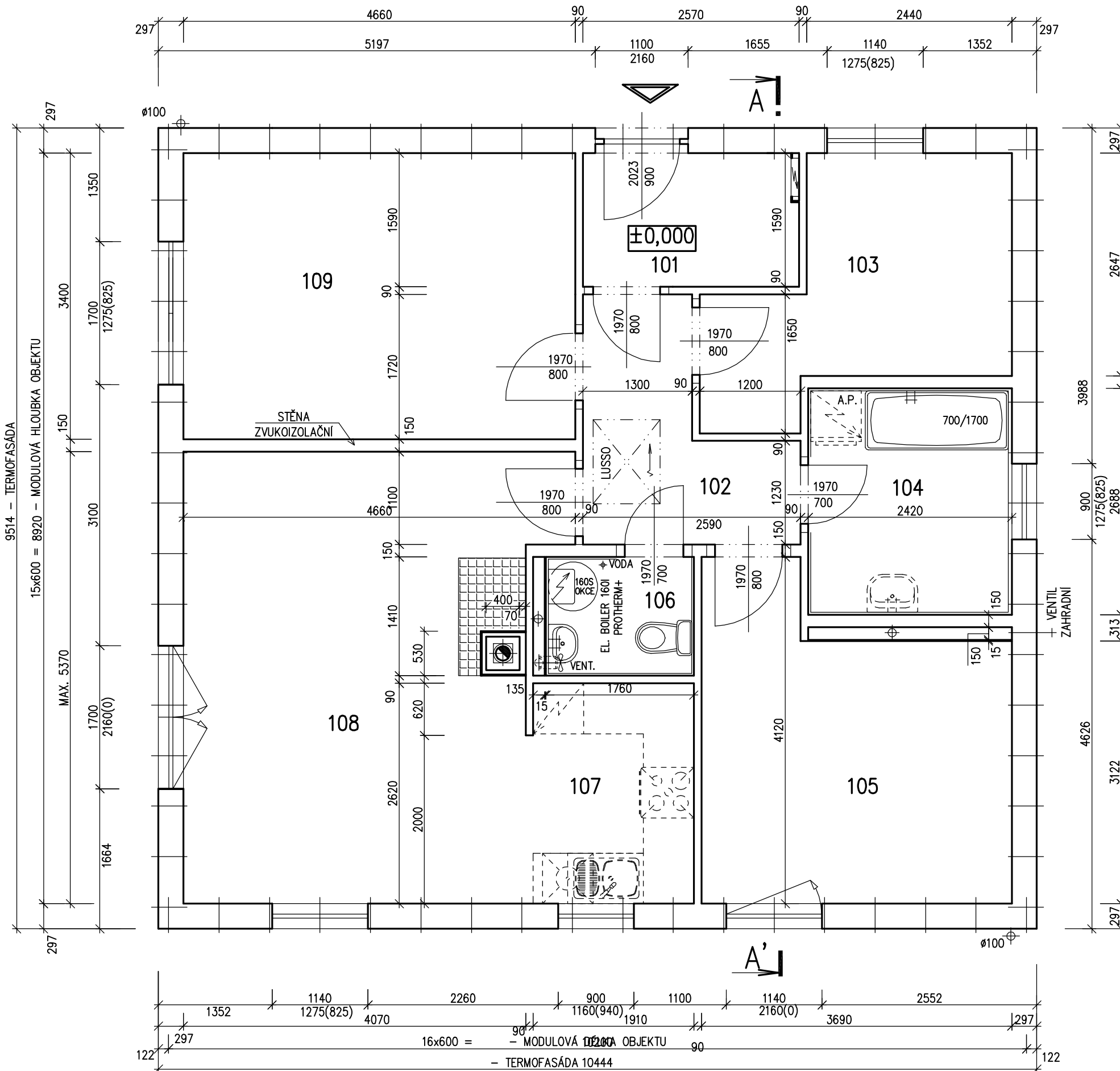
POZNÁMKA

TECHNICKÉ ZMĚNY JSOU VYHRAZENY

LEGENDA MÍSTNOSTÍ :

ČÍSLO	ÚČEL MÍSTNOSTI	PLOCHA m ²
101	ZÁDVEŘÍ	4,03
102	CHODBA	5,45
103	POKOJ	8,50
104	KOUPELNA	6,50
105	LOŽNICE	12,69
106	WC	2,48
107	KUCHYŇ	5,07
108	OBÝVACÍ POKOJ	22,27
109	POKOJ	15,85

OBYTNÁ PLOCHA :	59,31
PŘÍSLUŠENSTVÍ :	23,53
UŽITKOVÁ PLOCHA :	82,84
CELKOVÁ PLOCHA (PODLAHOVÁ) :	82,84
ZASTAVĚNÁ PLOCHA	99,36





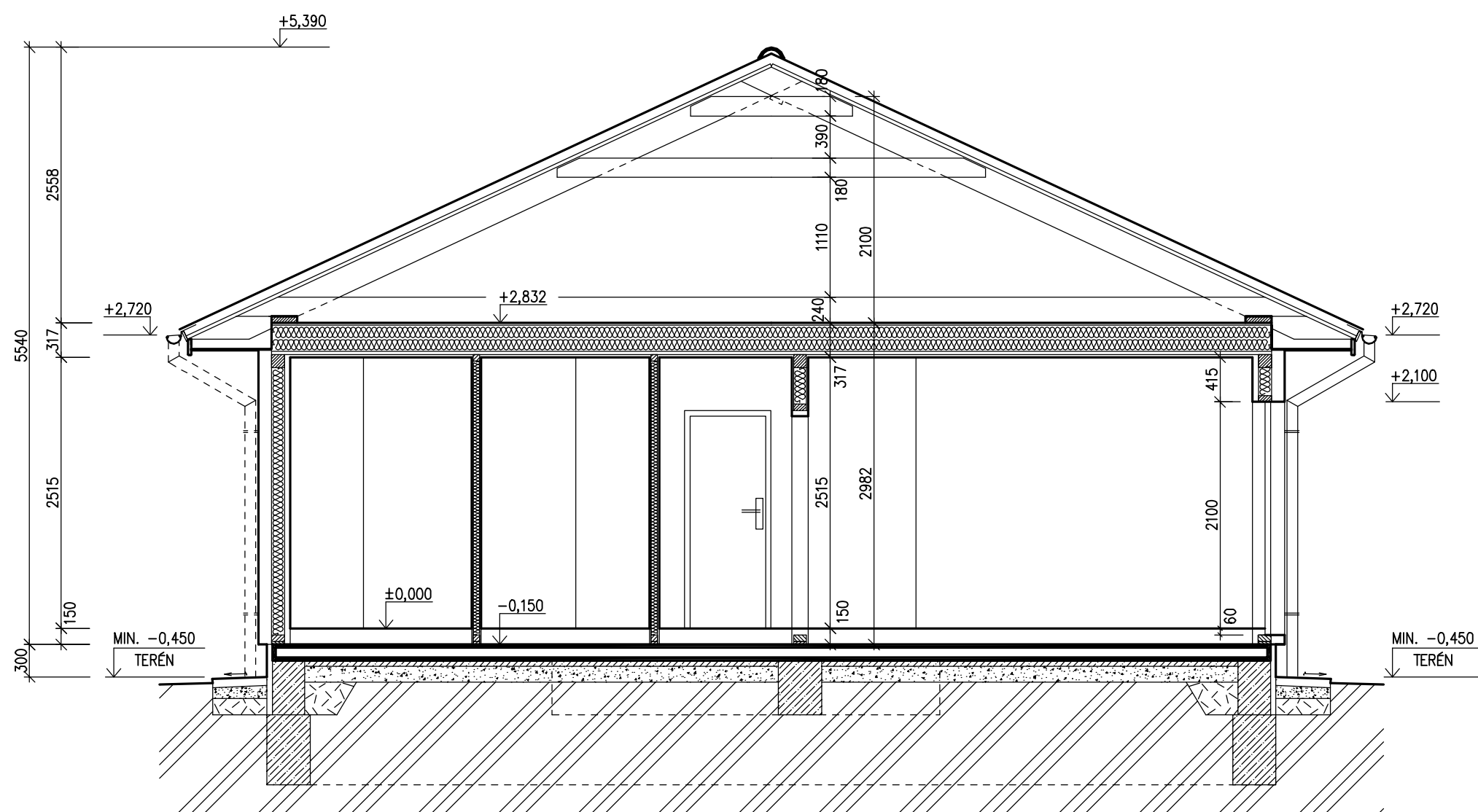
RODINNÝ DOMEK

LARGO Line 98/25°

(RD BEZ PODSKLEPENÍ)

ŘEZ A-A

M 1:50



SPODNÍ STAVBA
DODÁVKA ODBĚRATELE

LEGENDA MATERIÁLU

	ROSTLÝ TERÉN
	ŠTĚRKOVÝ NÁSYP
	ZÁSYP
	ŽELEZOBETON
	PROSTÝ BETON
	DŘEVO
	TEPELNÁ IZOLACE

MODEL 2011

Zpracovatel
Projekt
Datum: 9.6.2011
Číslo HS: 35 614

č.v. : 008



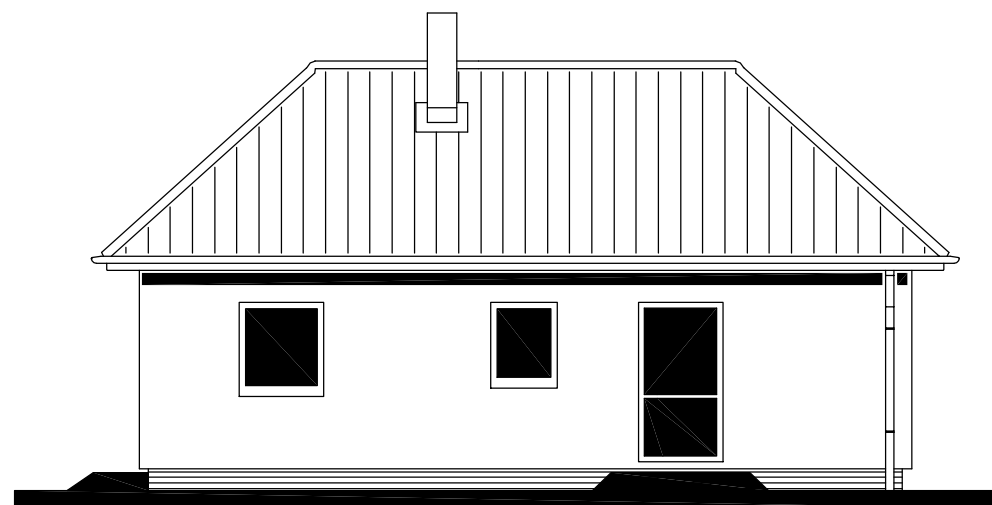
RODINNÝ DOMEK

LARGO Line 98/25°

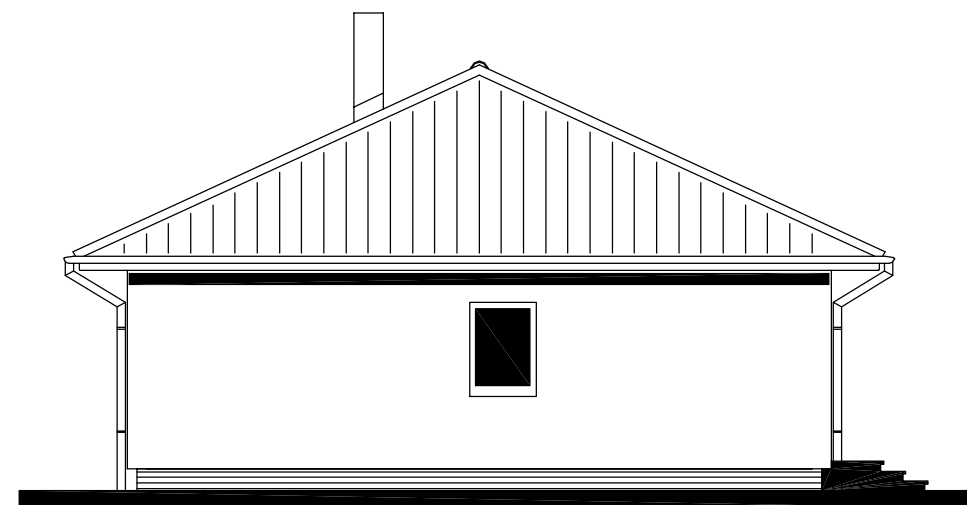
(RD BEZ PODSKLEPENÍ)

POHLEDY M 1:100

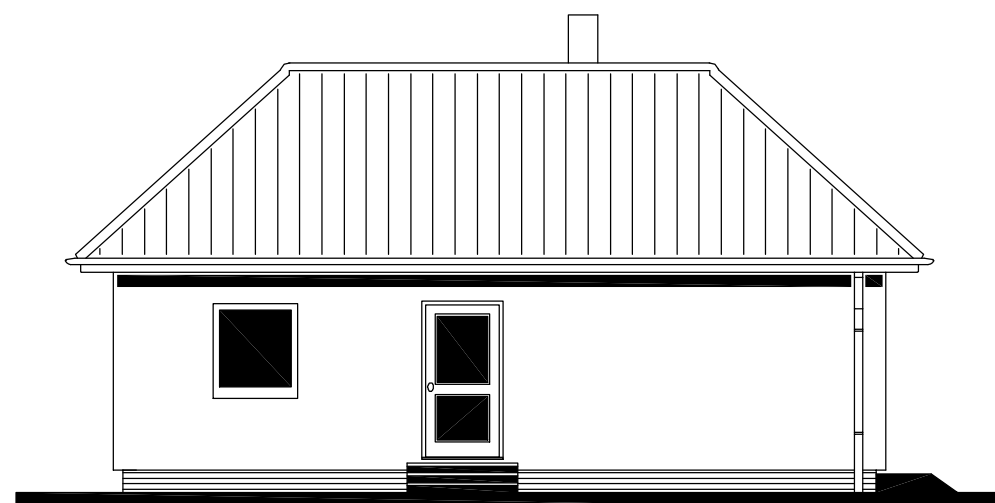
POHLED ZAHRADNÍ



POHLED LEVÝ




POHLED VSTUPNÍ

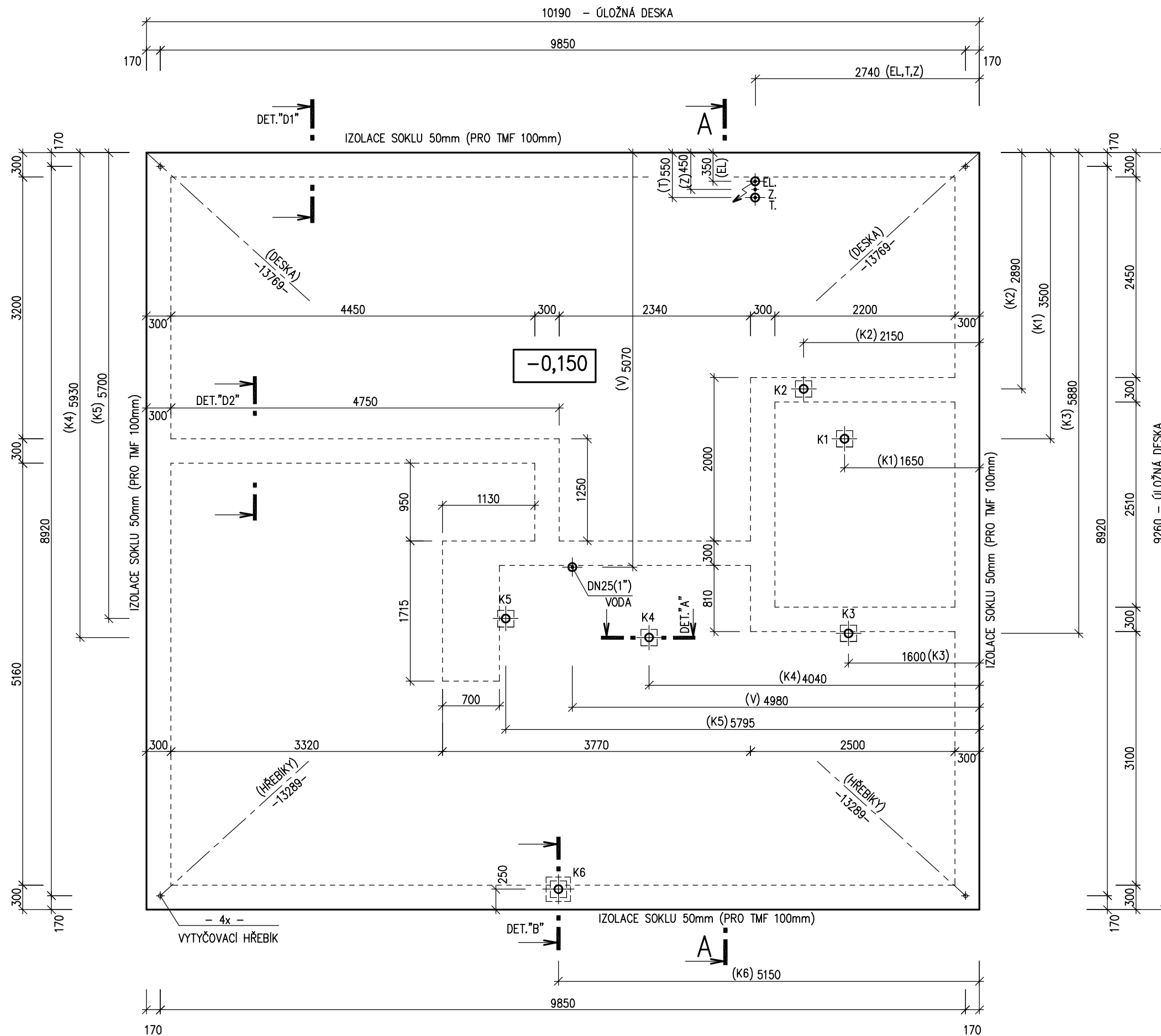


POHLED PRAVÝ



MODEL 2011

Zpracovatel
 R. RYMAŘOV
Projekt
Datum: 9.6.2011
Číslo HS: 35 614



RODINNÝ DOMEK

LARGO Line 98/25°

(RD BEZ PODSKLEPENÍ)

PŮDORYS ZÁKLADOVÉ DESKY

M 1:50

POZNÁMKA

OBVODOVÉ ROZMĚRY ÚLOŽNÉ DESKY	+15 mm
(BEZ VNĚJŠÍCH ÚPRAV)	: - 0 mm
PRAVOÚHLOST STAVBY – DÉLKA DIAGONÁLY	: +20 mm
OSY INSTALAČNÍCH PROSTUPŮ	: ±15 mm
VODOROVNOST ÚL. DESKY – MAX. VÝŠKOVÝ ROZDÍL:	15 mm
– MAX. VÝŠKOVÝ ROZDÍL	
NA DÉLCE 2,0 m	: 8 mm

ŘEZ A-A' + DETAILS PROVEDENÍ ÚLOŽNÉ DESKY – VIZ VÝKRESY Č. 011a, 012a, 013a.

Z – ZEMNĚNÍ–POZINK. PÁS TL. MIN. 3mm, DL. 1,0m, MIN. 100mm² SMÝČKA 25m (DLE ČSN 33 2000–5–54)

HŘEBIKY OSADÍ PRACOVNÍK RD PŘI PŘEJÍMCE ÚLOŽNÉ DESKY

PŘÍPOJKY ZTI, ELEKTRO, PLYN :

K1 – K6 – KANALIZACE DN 100

PŘÍPOJKA VODY – DN 32 (5/4") – CHRÁNIČKA DN 100

PŘÍPOJKA ELEKTRO – 230/400V, 50HZ, VÝVOD 2,0m NAD DESKU, CHRÁNIČKA DN 100

PŘÍPOJKA TELEFONU – CHRÁNIČKA DN 100

PŘESNÉ TRASY LEŽATÝCH ROZVODŮ TĚCHTO SÍTÍ JSOU ŘEŠENY VE VÝKRESE ZÁKLADŮ, KTERÝ VYPRACOVÁVÁ PROJEKTANT SPODNÍ STAVBY.

MODEL 2011

Zpracovatel
RD RYMAŘOV
Projekt
Datum: 9.6.2011
Číslo HS: 35 614