



RODINNÝ DOMEK

KUBIS Line 88/15° +1M + GARŽ

(RD BEZ PODSKLEPENÍ)

PŮDORYS PŘÍZEMÍ

M 1:50

POZNÁMKA:

1. OBKLAD STĚN A PŘÍČEK SÁDKOKARTONEM TL.12,5 mm
JE PRO POTŘEBU KÓTOVÁNÍ ZAOKROUHEN NA 12 mm.
2. TECHNICKÉ ZMĚNY JSOU VYHRAZENY

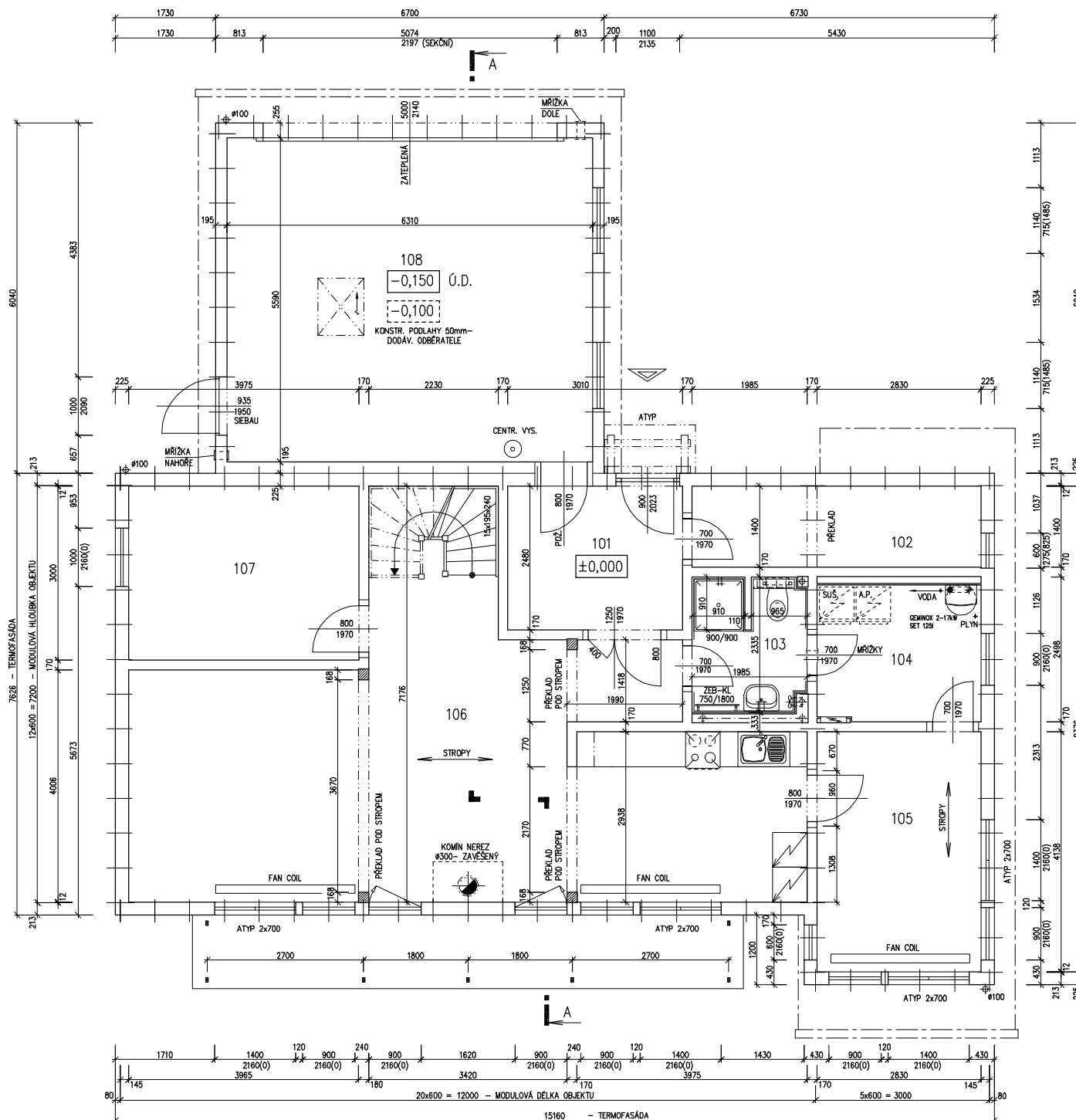
LEGENDA MÍSTNOSTÍ :

| ČÍSLO | ÚČEL MÍSTNOSTI | PLOCHA m ² |
|------------------------------|------------------------|-----------------------|
| 101 | ZADVEŘÍ | 7,46 / 7,46 |
| 102 | ŠATNA | 7,01 / 7,01 |
| 103 | KOUPELNA, WC | 4,26 / 4,26 |
| 104 | TECHNICKÁ MÍSTNOST | 6,64 / 6,64 |
| 105 | PRACOVNA | 11,71 / 11,71 |
| 106 | OBÝVACÍ POKOJ + KUCHYŇ | 36,08 / 34,52 |
| 107 | POKOJ | 11,93 / 11,93 |
| 108 | GARŽ | (35,27) / (35,27) |
| OBYTNÁ PLOCHA : | | 58,16 |
| PŘÍSLUŠENSTVÍ : | | 25,37 |
| UŽITKOVÁ PLOCHA : | | 83,53 |
| CELKOVÁ PLOCHA (PODLAHOVÁ) : | | 85,09 |

3. ZMĚNA 08/2007
2. ZMĚNA 08/2007
1. ZMĚNA 07/2007

Zpracovatel

Projekt
Datum: 06/2007
Číslo HS: 34 193

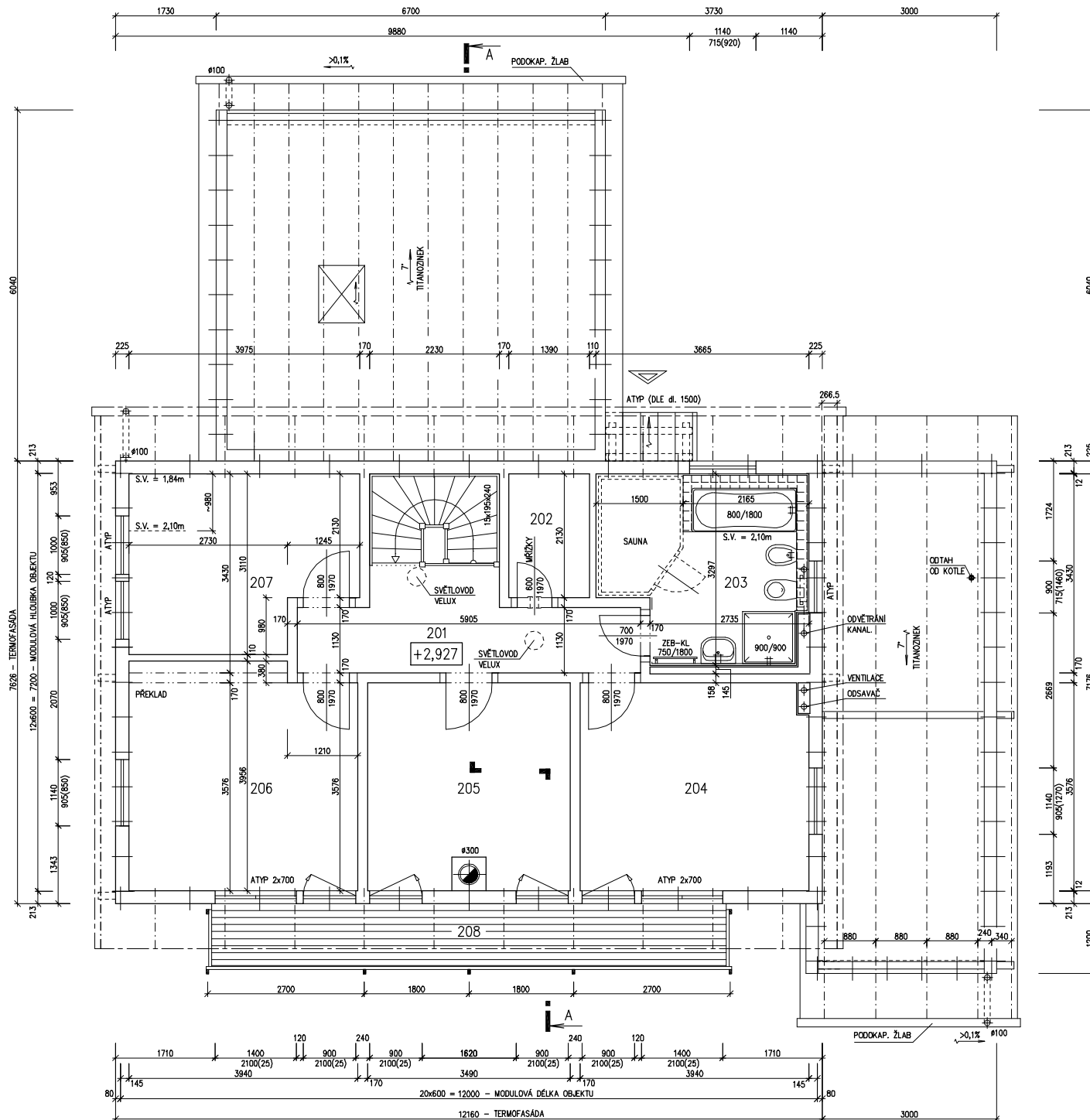




(RD BEZ PODSKLEPENÍ)

PŮDORYS PODKROVÍ

M 1:50



POZNÁMKA:

1. OBKLAD STĚN A PŘÍČEK SÁDROKARTONEM TL.12,5 mm
JE PRO POTŘEBU KÓTOVÁNÍ ZAKROUHLĚN NA 12 mm.
2. TECHNICKÉ ZMĚNY JSOU VYHRAZENY

LEGENDA MÍSTNOSTÍ :

| ČÍSLO | ÚČEL MÍSTNOSTI | PLOCHA m ² |
|------------------------------|----------------|-----------------------|
| 201 | CHODBA | 11,80 11,80 |
| 202 | ŠATNA | 2,96 2,96 |
| 203 | KOUPELNA, WC | 9,65 9,65 |
| 204 | POKOJ | 13,97 13,97 |
| 205 | POKOJ | 12,48 12,48 |
| 206 | LOŽNICE | 15,12 15,12 |
| 207 | PRACOVNA | 11,14 11,14 |
| 208 | BALKON (ATYP) | |
| OBYTNÁ PLOCHA : | | 52,71 |
| PŘÍSLUŠENSTVÍ : | | 24,41 |
| UŽITKOVÁ PLOCHA : | | 77,12 |
| CELKOVÁ PLOCHA (PODLAHOVÁ) : | | 77,12 |

3. ZMĚNA 08/2007
2. ZMĚNA 08/2007
1. ZMĚNA 07/2007

Zpracovatel
Projekt
Datum: 06/2007
Číslo HS: 34 193



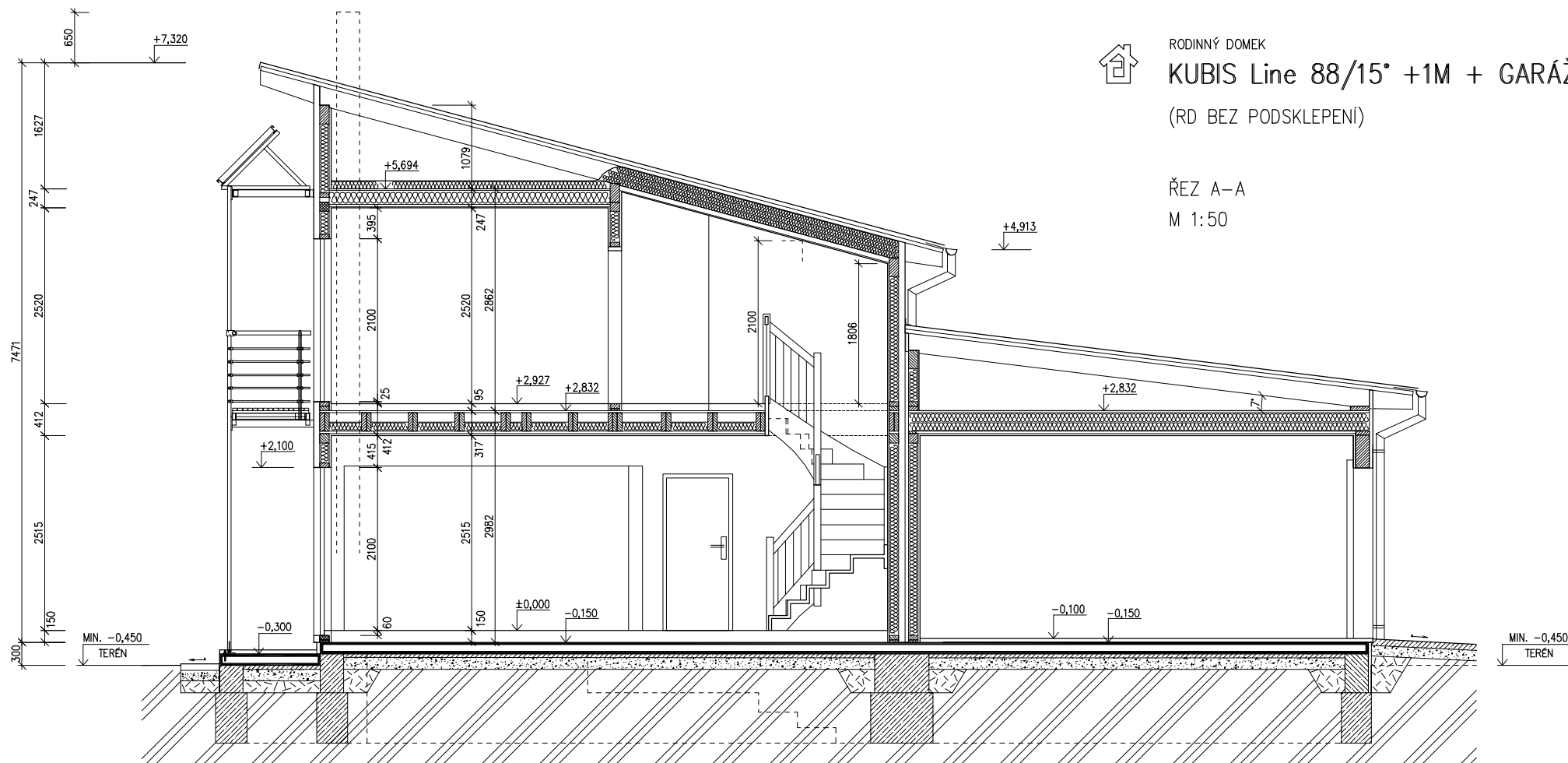
RODINNÝ DOMEK

KUBIS Line 88/15° +1M + GARÁŽ

(RD BEZ PODSKLEPENÍ)



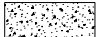

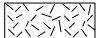
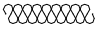

ŘEZ A-A

M 1:50



SPODNÍ STAVBA
DODÁVKA ODBĚRATELE

LEGENDA MATERIÁLU

| | | | |
|---|----------------|---|-----------------|
|  | ROSTLÝ TERÉN |  | PROSTÝ BETON |
|  | ŠTĚRKOVÝ NÁSYP |  | DŘEVO |
|  | ZÁSYP |  | TEPELNÁ IZOLACE |
|  | ŽELEZOBETON | | |

Zpracovatel

Projekt

Datum: 08/2007

Číslo HS: 34 193



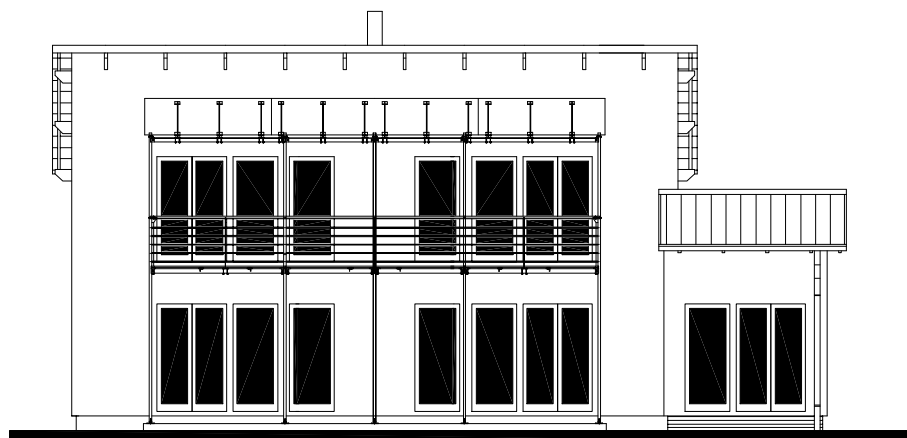
RODINNÝ DOMEK

KUBIS Line 88/15° +1M

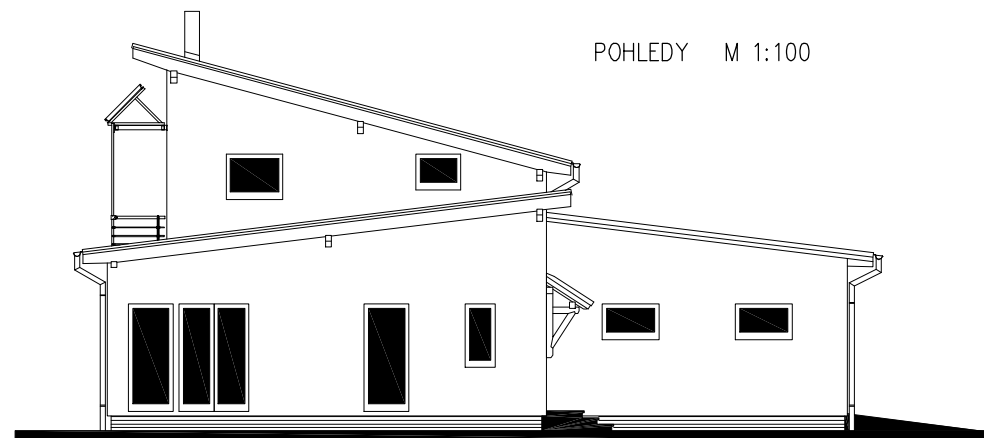
(RD BEZ PODSKLEPENÍ)

+GARÁŽ

POHLED ČELNÍ

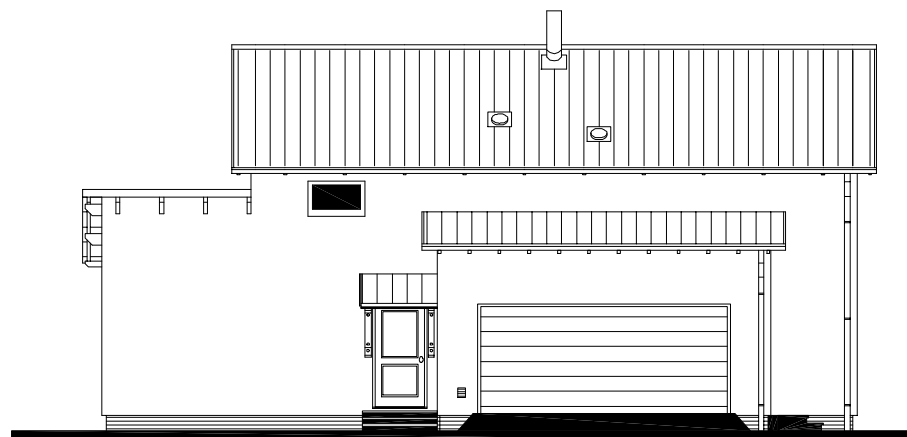


POHLED BOČNÍ /PRAVÝ/



POHLEDY M 1:100

POHLED VSTUPNÍ



POHLED BOČNÍ /LEVÝ/



2. ZMĚNA 08/2007

Zpracovatel



Projekt

Datum: 06/2007

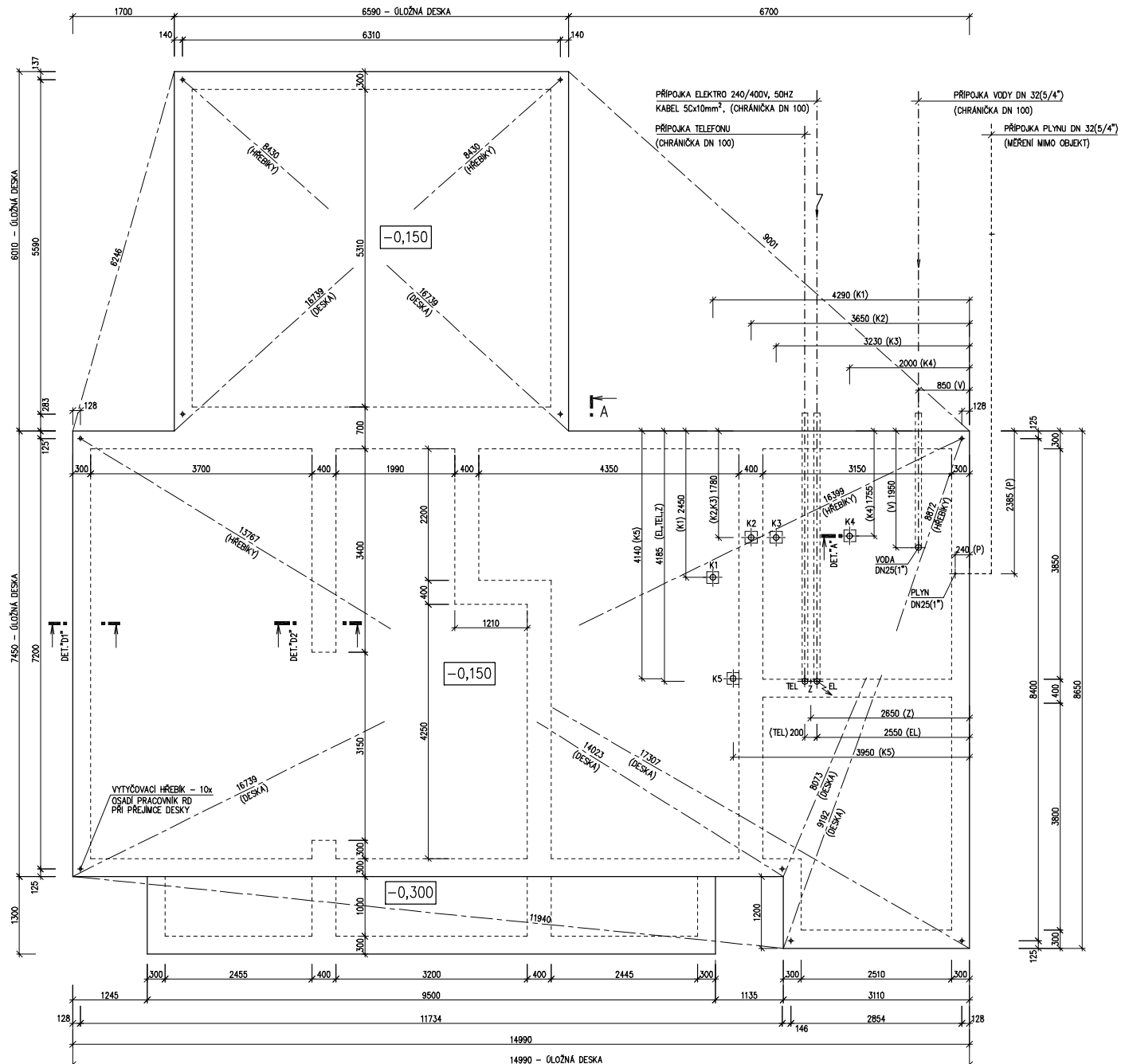
Číslo HS: 34 193



RODINNÝ DOMEK
KUBIS Line 88/15 +1M + GARÁŽ

(RD BEZ PODSKLEPENÍ)

PŮDORYS ÚLOŽNÉ DESKY
M 1:50



POZNÁMKA :

- OBVODOVÉ ROZMĚRY ÚLOŽNÉ DESKY : +15 mm
- (BEZ VNĚŠNÍCH ŮPRAV) : - 0 mm
- PRAVŮHLŮST STAVBY - DÉLKA DIAGONÁLY : +20 mm
- OSY INSTALAČNÍCH PROSTUPŮ : ±15 mm
- VODOROVNOST ŮL. DESKY - MAX. VÝŠKOVÝ ROZDÍL : 15 mm
- MAX. VÝŠKOVÝ ROZDÍL NA DÉLCE 2,0 m : 8 mm

ŘEZ A-A' + DETAILS PROVEDENÍ ÚLOŽNÉ DESKY - VIZ VÝKRESY Č. 011a, 012a, 013a.

Z - ZEMĚNÍ POZINK. PÁS TL. MIN. 3mm, MIN. 100mm², SMÝČKA 25m, (DLE ČSN 33 2000-5-54)

VÝVOD PLYNU JE INFORMATIVNÍ - JEHO PROVEDENÍ ŘEŠÍ DLE MÍSTNÍCH PODMÍNEK PROJEKTANT ODBĚRATELE

KANALIZACE K1 - K5 (DN 100)