



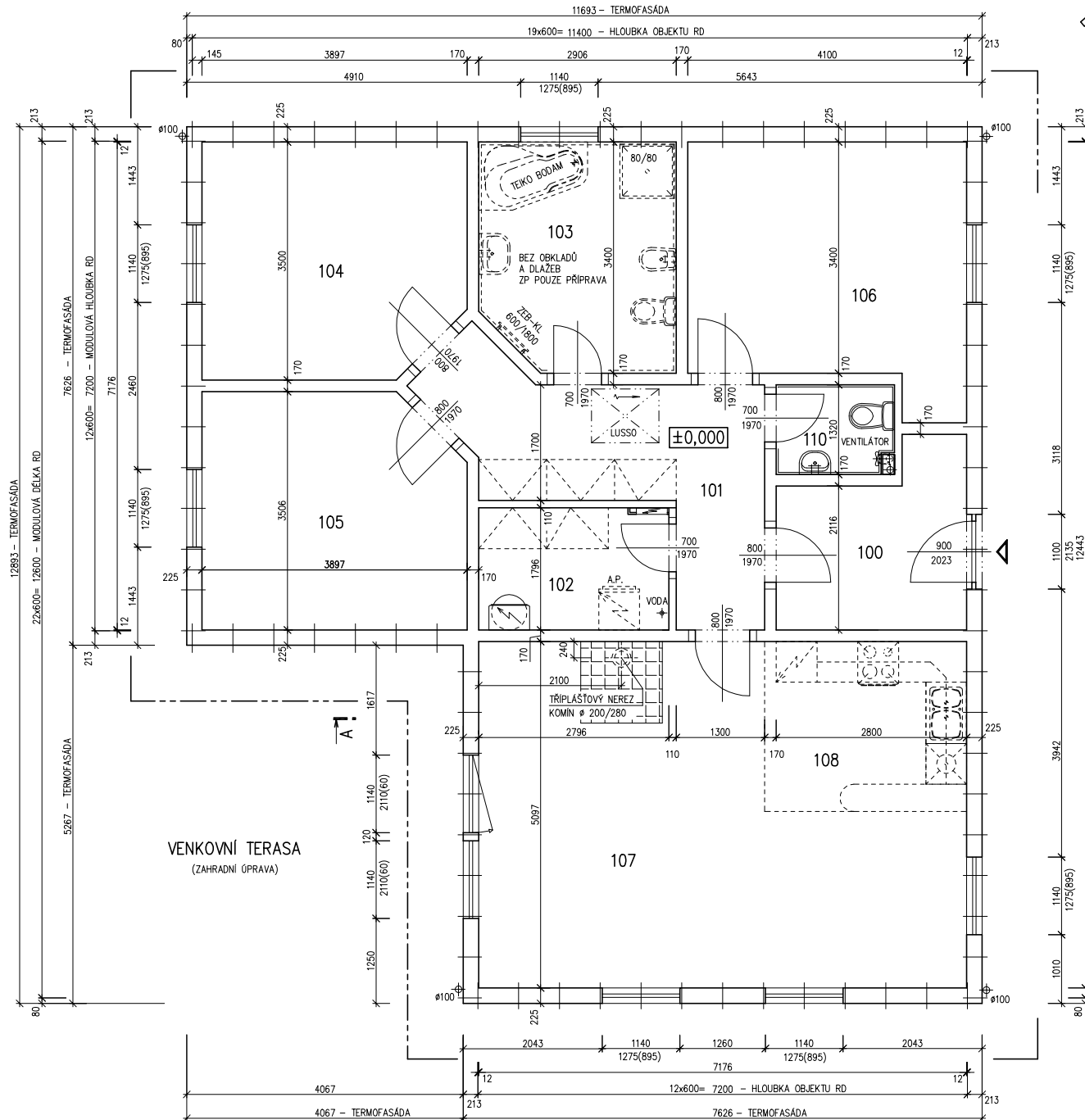
RODINNÝ DOMEK

LARGO Line 122/28\*kk

(RD BEZ PODSKLEPENÍ)

PŮDORYS PŘÍZEMÍ

M 1:50



## POZNÁMKA:

- OBKLAD STĚN A PŘÍČEK SÁDROKARTONEM TL.12,5 mm JE PRO POTŘEBU KÓTOVÁNÍ ZAOKROUHLEN NA 12 mm.
- ZAŘÍZOVACÍ PŘEDMĚTY A KONSTRUKCE ZAKRESLENÉ ČÁRKOVANĚ NEJSOU SOUČÁSTÍ ZÁKLADNÍ DODÁVKY RD
- TECHNICKÉ ZMĚNY JSOU VYHRAZENY

## LEGENDA MÍSTNOSTI :

ČÍSLO	ÚČEL MÍSTNOSTI	PLOCHA m <sup>2</sup>
100	ZÁDVEŘÍ	6,76
101	PŘEDSÍŇ	11,08
102	TECH. MÍSTNOST	5,02
103	KOUPELNA	9,47
104	POKOJ	13,10
105	POKOJ	13,12
106	LOŽNICE	14,63
107	OBÝVACÍ POKOJ	29,15
108	KUCHYŇ	7,43
109	GARÁŽ	(20,68)
110	WC	2,26
OBYTNÁ PLOCHA :		77,43
PŘÍSLUŠENSTVÍ :		34,59
UŽITKOVÁ PLOCHA :		112,02
CELKOVÁ PLOCHA (PODLAHOVÁ) :		112,02

Zpracovatel



Projekt

Datum: 12.9.2005

Číslo HS: 32 779



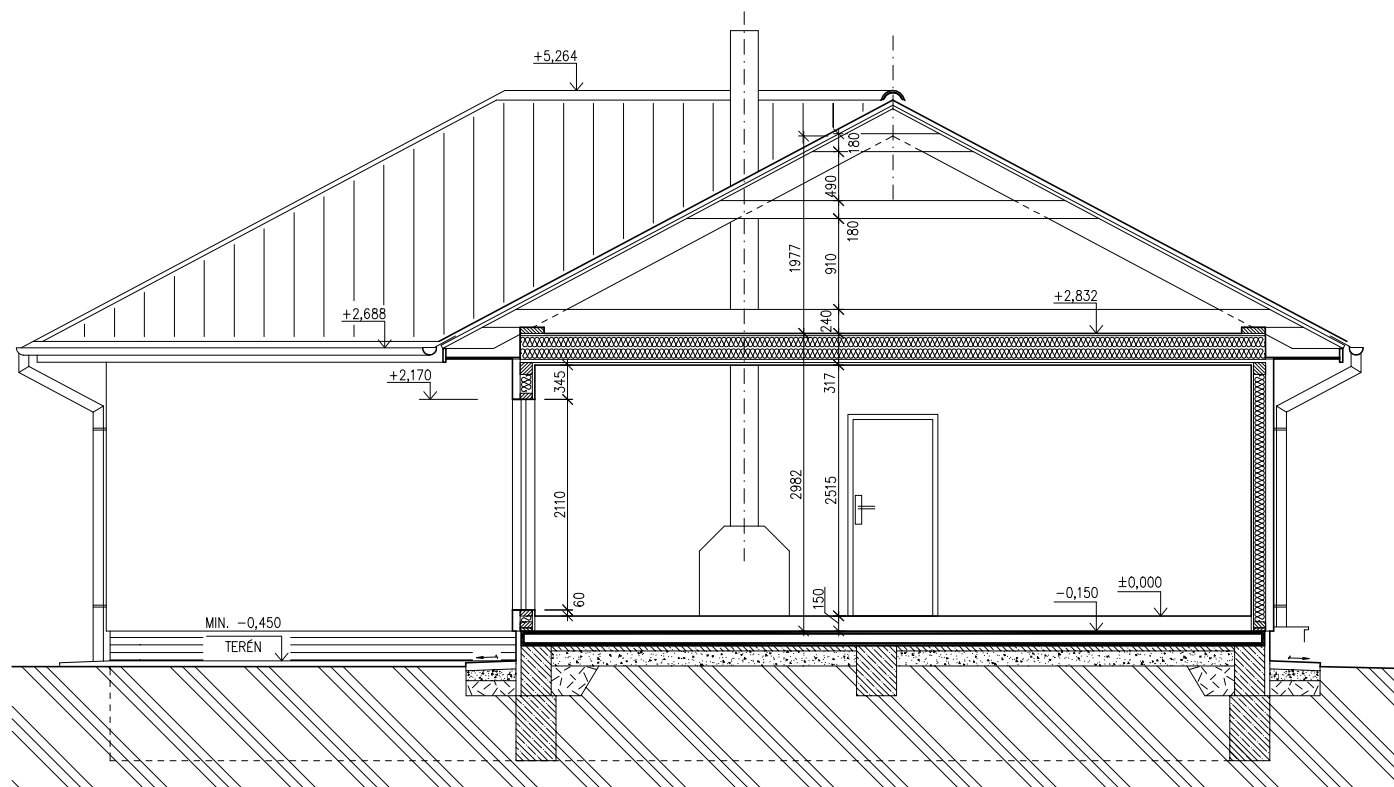
RODINNÝ DOMEK

LARGO Line 122/28<sup>kk</sup>

(RD BEZ PODSKLEPENÍ)

ŘEZ A-A

M 1:50



SPODNÍ STAVBA  
DODÁVKA ODBĚRATELE

## LEGENDA MATERIÁLU

-  ROSTLÝ TERÉN
-  ŠTĚRKOVÝ NÁSYP
-  ZÁSYP
-  ŽELEZOBETON
-  PROSTÝ BETON
-  DŘEVO
-  TEPelná Izolace

MODEL 05

Zpracovatel

Projekt

Datum: 12.9.2005

Číslo HS: 32 779



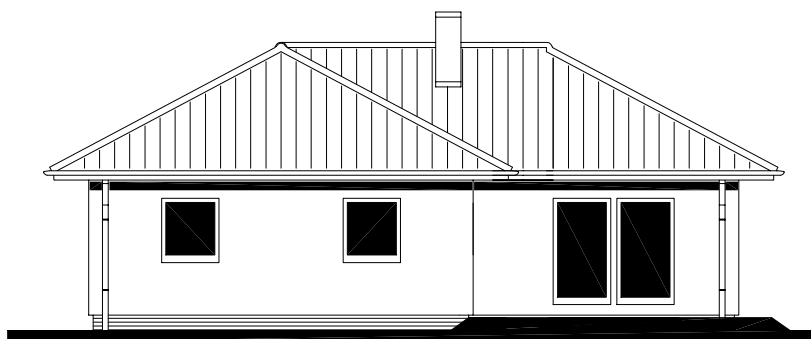
RODINNÝ DOMEK

**LARGO Line 122/28<sup>kk</sup>**  
**+ GARÁŽ**

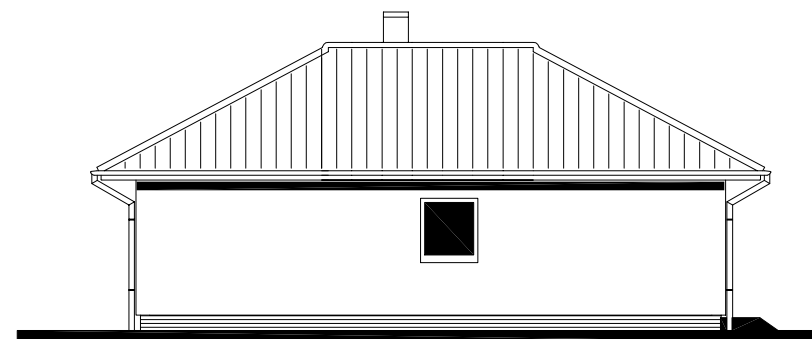
(RD BEZ PODSKLEPENÍ)

POHLEDY M 1:100

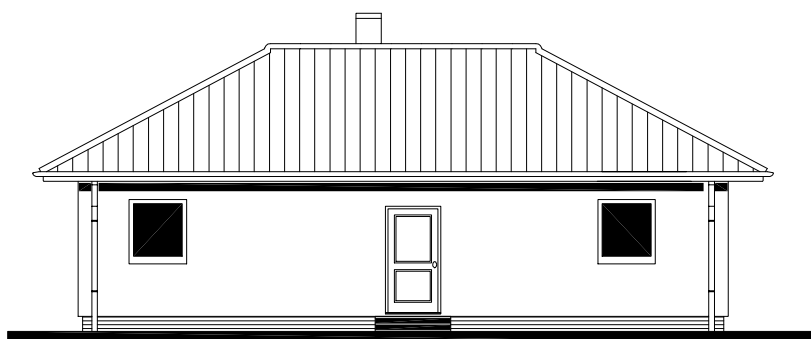
POHLED BOČNÍ /LEVÝ/



POHLED ZADNÍ



POHLED BOČNÍ /PRAVÝ/



POHLED ČELNÍ



MODEL 05

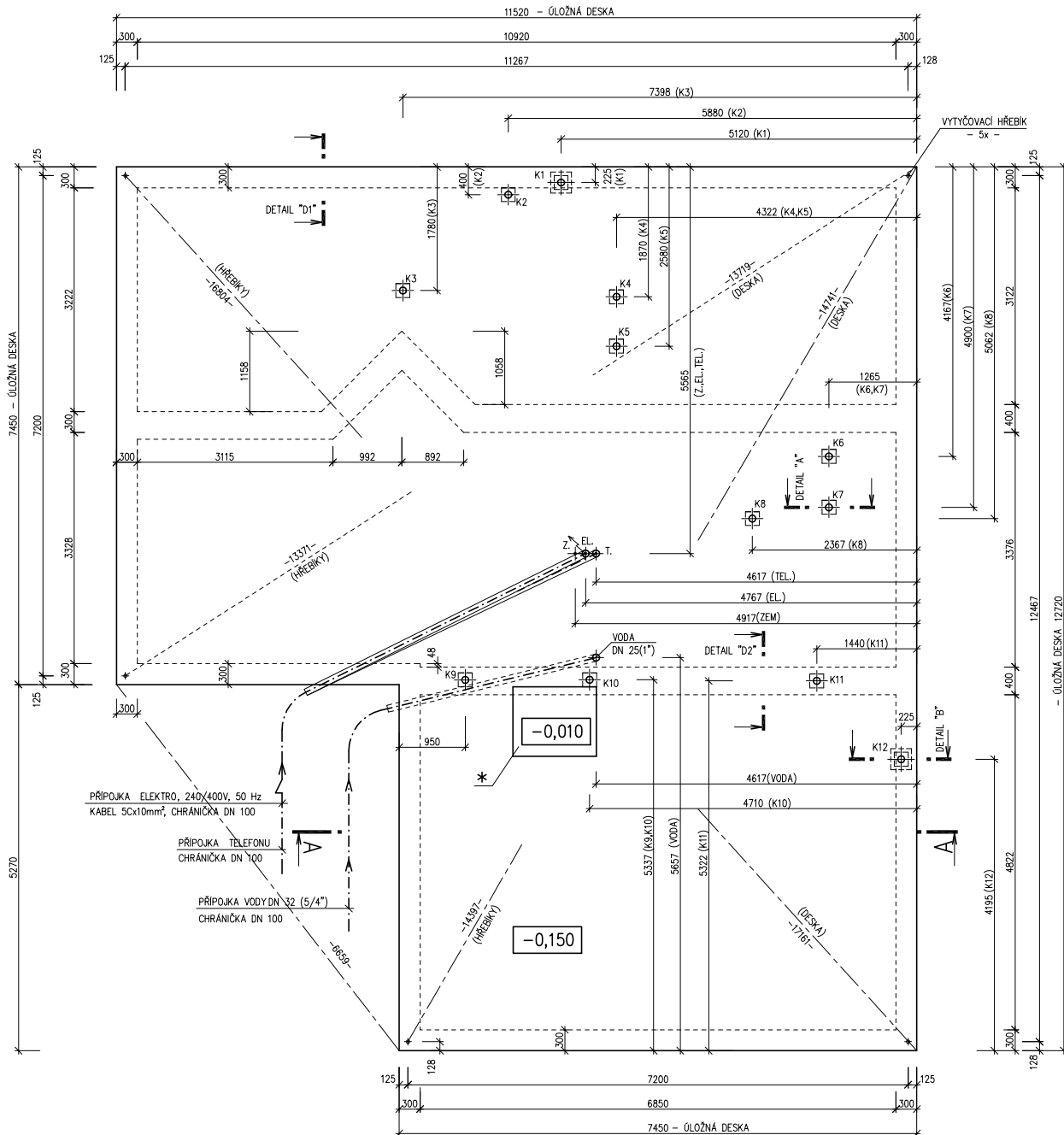
Zpracovatel



Projekt

Datum: 12.9.2005

Číslo HS: 32 779



v.č. : 011



RODINNÝ DOMEK

**LARGO Line 122/28\*kk**

(RD BEZ PODSKLEPENÍ)

ÚLOŽNÁ DESKA

M 1:50

**POZNÁMKA:**

OBVODOVÉ ROZMĚRY ÚLOŽNÉ DESKY +15 mm  
 (BEZ VNĚJŠÍCH ÚPRAV) : - 0 mm  
 PRAVOUHLOST STAVBY – DÉLKA DIAGONÁLY : +20 mm  
 OSY INSTALAČNÍCH PROSTUPŮ : ±15 mm  
 VODOROVNOST ÚL. DESKY – MAX. VÝŠKOVÝ ROZDÍL : 15 mm  
 – MAX. VÝŠKOVÝ ROZDÍL NA DÉLCE 2,0 m : 8 mm

ŘEZ A-A' + DETAILS PROVEDENÍ ÚLOŽNÉ DESKY – VIZ VÝKRESY Č. 011a, 012a, 013a.

VÝVOD PLYNU JE INFORMATIVNÍ – JEHO PROVEDENÍ ŘEŠÍ DLE MÍSTNÍCH PODMÍNEK PROJEKTANT ODBĚRATELE.

"Z" – ZEMNĚNÍ-POŽINK. PÁS TL. MIN. 3mm, MIN. 100mm<sup>2</sup>; SMYČKA 25m (DLE ČSN 33 2000–5–54)

K1 – K12 – KANALIZACE DN 100

\* BETONOVÝ SOKL PRO KRB O VĚTŠÍ HMOTNOSTI NEŽ 200 KG

MODEL 05

Zpracovatel

Projekt  
 Datum: 22.9.2005  
 Číslo HS: 32 779