

### LEGENDA MÍSTNOSTÍ :

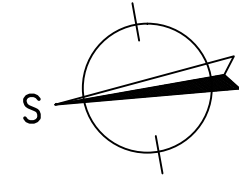
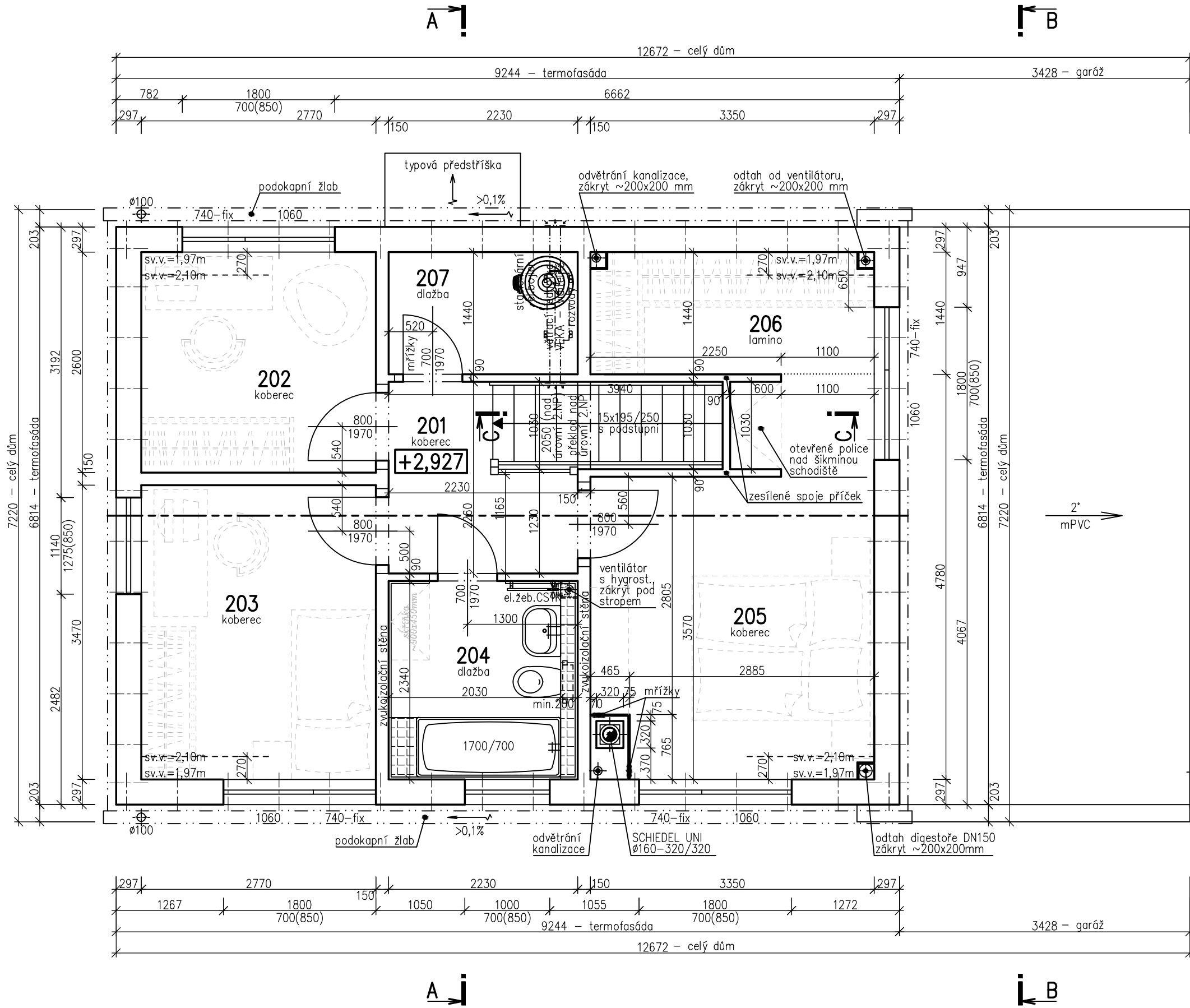
| číslo                              | účel místnosti    | plocha [m <sup>2</sup> ] |
|------------------------------------|-------------------|--------------------------|
| 101                                | Zádvěří           | 3,10 3,10                |
| 102                                | Obývací pokoj     | 27,22 27,22              |
| 103                                | Kuchyňský kout    | 8,04 8,04                |
| 104                                | Chodba            | 5,05 5,05                |
| 105                                | Koupelna          | 4,70 4,70                |
| 106                                | Komora pod schody | 2,96 1,72                |
| 107                                | Garáž             | (20,12) -                |
| obytná plocha :                    |                   | 27,22                    |
| příslušenství :                    |                   | 22,61                    |
| užitná plocha přízemí :            |                   | 49,83                    |
| celková podlahová plocha přízemí : |                   | 51,07                    |
| plocha zastavěná rodinným domem :  |                   | 85,58                    |

### POZNÁMKY :

- Zařizovací předměty a konstrukce zakreslené čárkovane nejsou součástí dodávky RD! Jejich návrh je pouze schematický – může být upraven dle profesních částí PD!
- Technické změny jsou vyhrazeny!
- Vnitřní dveře kótovány s přesností ± 30 mm.
- V půdoryse jsou pro okna kótovány stavební otvory, skutečná výška parapetu je uvedena ve výkrese řezu.
- Pokud nebudou realizována krbová kamna, bude prostup pro jejich přivzdušnění zaslepen.
- Při požadované změně typu vrat nutno prověřit, zda lze zvolená vrata v prostoru garáže použít!

SCHODY K631 s podstupni S.O. II. MODEL 2021

|                      |                                      |             |            |        |
|----------------------|--------------------------------------|-------------|------------|--------|
| Označ. výkresu       | PŮDORYS 1.NP (přízemí)               | M 1:50      | D.05       |        |
| Označ. domu          | KUBIS 631/25° + GARÁŽ                | RODINNÝ DŮM | Číslo HS:  | 41 269 |
| Autorizovaný inženýr | Ing. David Ondra, Ing. Zdeněk Chromý | Stupeň PD:  | DÚS+DOS    |        |
| Vypracovala          | Ing. Lenka Tomanová                  | Datum:      | 22.05.2019 |        |
| Investor-staveniště  |                                      |             |            |        |



**LEGENDA MÍSTNOSTÍ :**

| číslo                               | účel místnosti | plocha [m <sup>2</sup> ] |
|-------------------------------------|----------------|--------------------------|
| 201                                 | Galerie        | 3,96 3,96                |
| 202                                 | Pracovna       | 7,20 7,20                |
| 203                                 | Pokoj          | 9,61 9,61                |
| 204                                 | Koupelna       | 5,22 5,22                |
| 205                                 | Ložnice        | 12,89 12,89              |
| 206                                 | Šatna          | 4,74 4,74                |
| 207                                 | Komora         | 3,21 3,21                |
| obytná plocha :                     |                | 22,50                    |
| příslušenství :                     |                | 24,33                    |
| užitná plocha podkroví :            |                | 36,83                    |
| celková podlahová plocha podkroví : |                | 46,83                    |

**POZNÁMKY :**

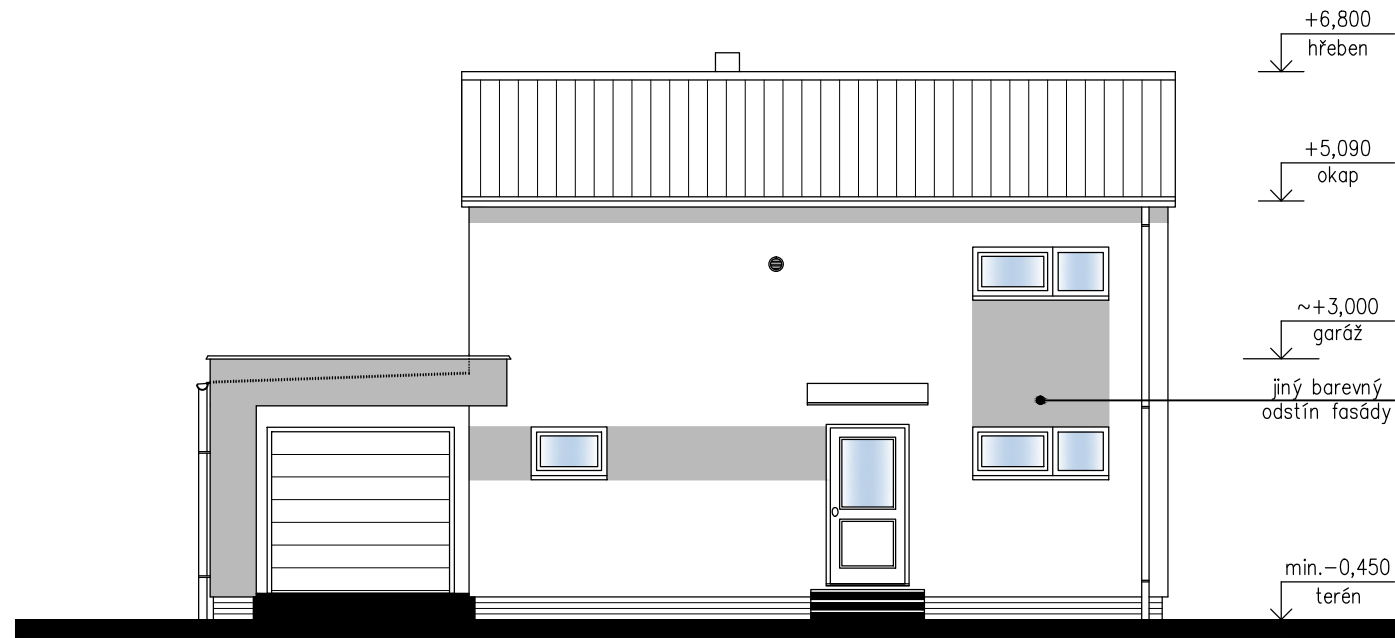
- Zařizovací předměty a konstrukce zakreslené čárkovaně nejsou součástí dodávky RD! Jejich návrh je pouze schematický – může být upraven dle profesionálních částí PD!
- Technické změny jsou vyhrazeny!
- Vnitřní dveře kótovány s přesností ± 30 mm.
- V půdoryse jsou pro okna kótovány stavební otvory, skutečná výška parapetu je uvedena ve výkrese řezu.

SCHODY K631 s podstupni S.O. II. MODEL 2021

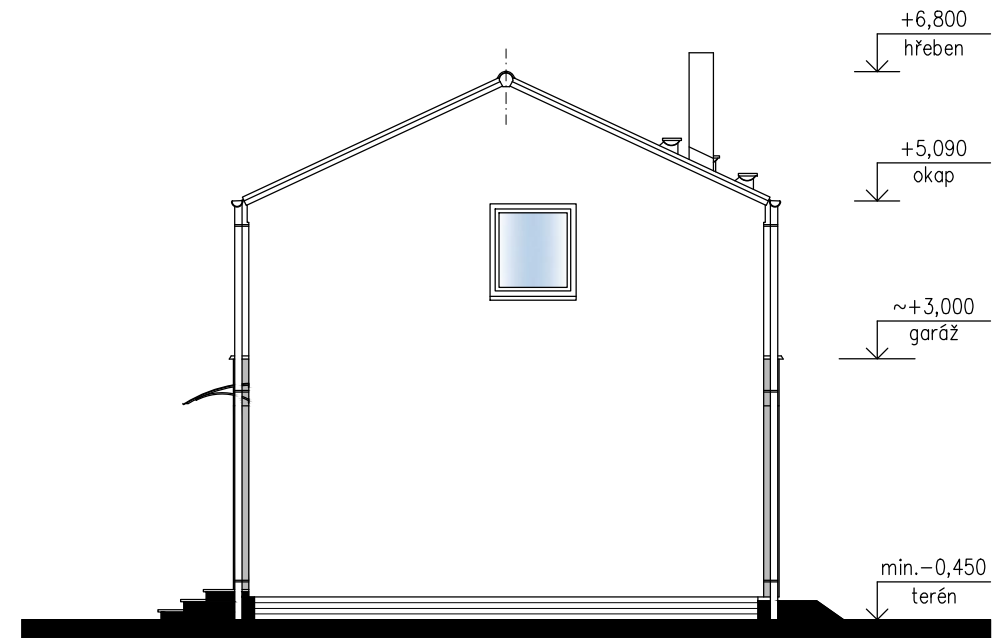
|                      |                                      |             |            |        |
|----------------------|--------------------------------------|-------------|------------|--------|
| Označ. výkresu       | PŮDORYS 2.NP (podkroví)              | M 1:50      | D.06       |        |
| Označ. domu          | KUBIS 631/25° + GARÁŽ                | RODINNÝ DŮM | Číslo HS:  | 41 269 |
| Autorizovaný inženýr | Ing. David Ondra, Ing. Zdeněk Chromý | Stupeň PD:  | DÚS+DOS    |        |
| Vypracovala          | Ing. Lenka Tomanová                  | Datum:      | 22.05.2019 |        |
| Investor-staveniště  |                                      |             |            |        |



POHLED VSTUPNÍ (východní)



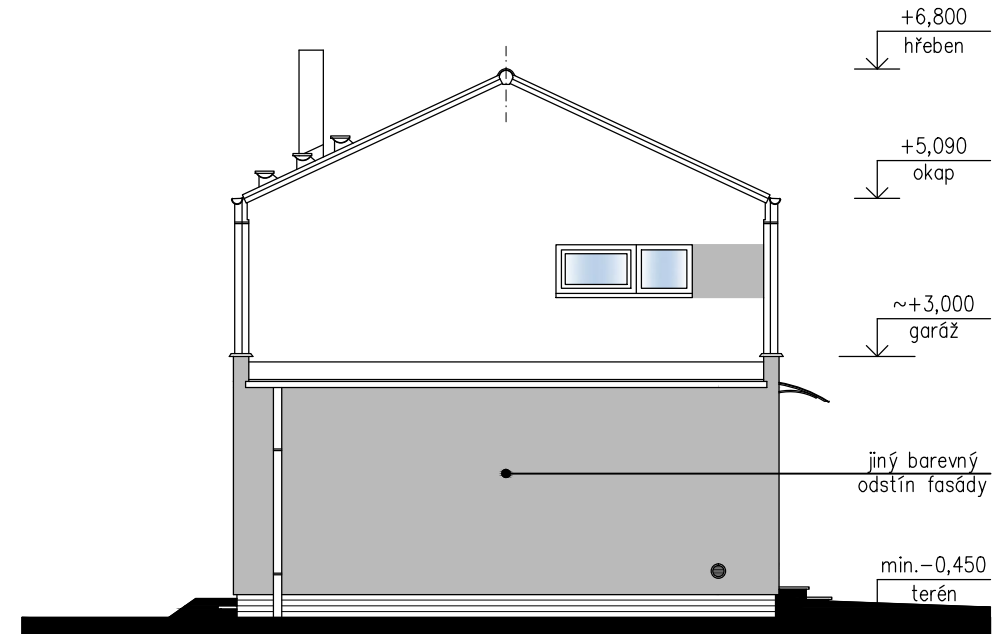
POHLED ŠTÍTOVÝ – PRAVÝ (severní)



POHLED ZADNÍ – ZAHRADNÍ (západní)



POHLED ŠTÍTOVÝ – LEVÝ (jižní)



SCHODY K631 s podstupní

S.O. II.  
MODEL 2021

|                                      |                                      |            |            |
|--------------------------------------|--------------------------------------|------------|------------|
| Označ. výkresu<br><b>POHLEDY</b>     | M 1:100                              | D.12       | RO RYMAŘOV |
| Označ. domu<br>KUBIS 631/25° + GARÁŽ | RODINNÝ DŮM                          | Číslo HS:  | 41 269     |
| Autorizovaný inženýr                 | Ing. David Ondra, Ing. Zdeněk Chromý | Stupeň PD: | DÚS+DOS    |
| Vypracovala                          | Ing. Lenka Tomanová                  | Datum:     | 22.05.2019 |
| Investor – staveniště                |                                      |            |            |