

RODINNÝ DOMEK

v.č. : 002

# NOVA Line 86A/38°

ROZTEČ VAZNIC 3600  
(RD BEZ PODSKLEPENÍ)

PŮDORYS PŘÍZEMÍ

M 1:50

## POZNÁMKA:

- OBKLAD STĚN A PŘÍČEK SÁDKOKARTONEM TL.12,5 mm  
JE PRO POTŘEBU KÓTOVÁNÍ ZAOKROUHLÉN NA 12 mm.
- TECHNICKÉ ZMĚNY JSOU VYHRAZENY

## LEGENDA MÍSTNOSTÍ :

ČÍSLO	ÚČEL MÍSTNOSTI	PLOCHA m <sup>2</sup>	
101	OBÝVACÍ POKOJ	24,35	24,35
102	KUCHYŇ	10,30	10,30
103	WC - HOSTÉ	4,93	4,93
104	PŘIPOJOVACÍ MÍSTNOST	4,55	4,55
105	ZÁDVEŘÍ - SCHODIŠTĚ	16,65	15,10
106	PRACOVNA (HOST. POKOJ)	15,08	15,08
107	SPÍŽ	1,25	1,25

OBYTNÁ PLOCHA : 39,43

PŘÍSLUŠENSTVÍ : 34,88

UŽITKOVÁ PLOCHA : 74,31

CELKOVÁ PLOCHA (PODLAHOVÁ) : 75,86

MODEL 06

Zpracovatel



Projekt

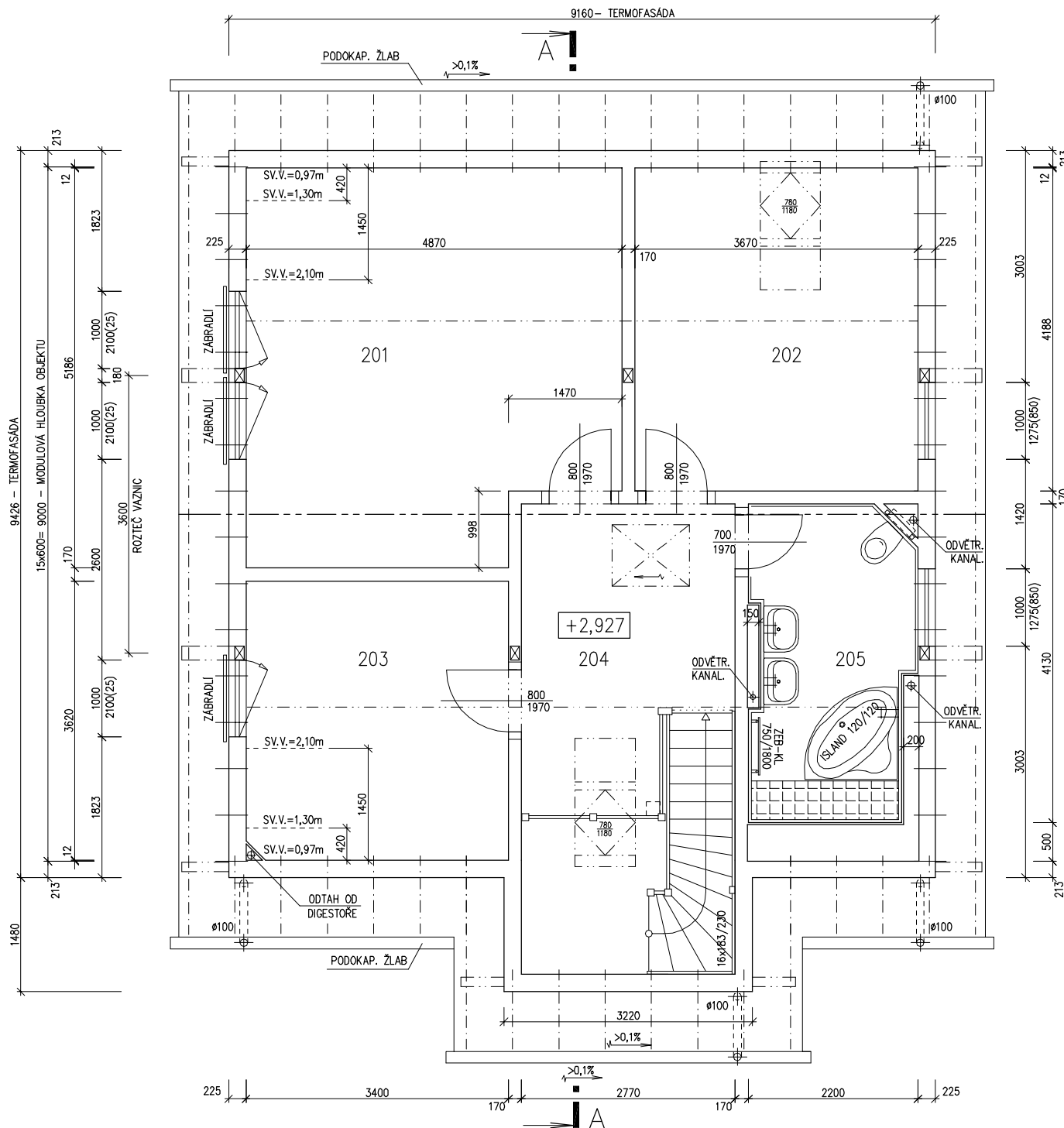
Datum: 05/2007

Číslo HS: 34180



RODINNÝ DOMEK

NOVA Line 86A/38°

ROZTEČ VAZNIC 3600  
(RD BEZ PODSKLEPENÍ)PŮDORYS PODKROVÍ  
M 1:50

## POZNÁMKA:

- OBKLAD STĚN A PŘÍČEK SÁDKOKARTONEM TL.12,5 mm  
JE PRO POTŘEBU KÓTOVÁNÍ ZAOKROUHLN NA 12 mm.
- TECHNICKÉ ZMĚNY JSOU VYHRAZENY

## LEGENDA MÍSTNOSTÍ :

ČÍSLO	ÚČEL MÍSTNOSTI	PLOCHA m <sup>2</sup>	
201	LOŽNICE	23,94	21,88
202	DĚTSKÝ POKOJ 1	15,50	13,94
203	DĚTSKÝ POKOJ 2	12,53	11,07
204	CHODBA, SCHODIŠTĚ	11,07	10,17
205	KOUPELNA	7,21	7,21
OBYTNÁ PLOCHA :		46,89	
PŘÍSLUŠENSTVÍ :		17,38	
UŽITKOVÁ PLOCHA :		64,27	
CELKOVÁ PLOCHA (PODLAHOVÁ) :		70,25	

MODEL 06

Zpracovatel

Projekt

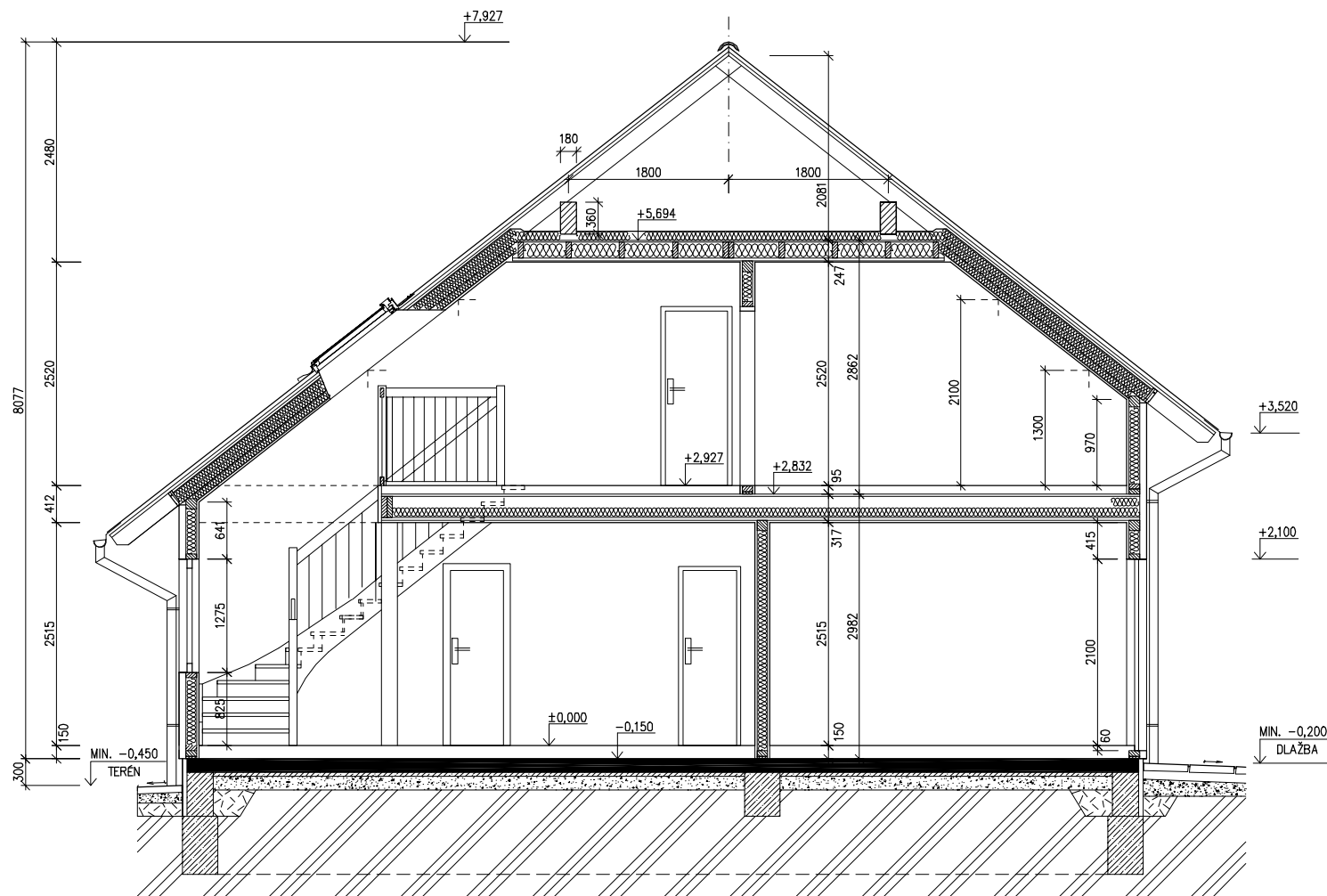
Datum: 05/2007

Číslo HS: 34180



RODINNÝ DOMEK

NOVA Line 86A/38°

ROZTEČ VAZNIC 3600  
(RD BEZ PODSKLEPENÍ)ŘEZ A-A  
M 1:50

## LEGENDA MATERIÁLU

-  ROSTLÝ TERÉN
-  ŠTĚRKOVÝ NÁSYP
-  ZÁSYP
-  ŽELEZOBETON
-  PROSTÝ BETON
-  DŘEVO
-  TEPelná IZOLACE

SPODNÍ STAVBA  
DODÁVKA ODBĚRATELE

MODEL 06

Zpracovatel



Projekt

Datum: 05/2007

Číslo HS: 34180

v.č. : 008



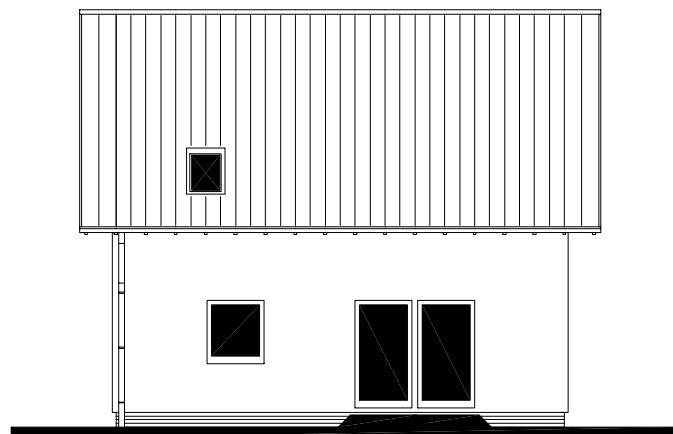
RODINNÝ DOMEK

**NOVA Line 86A/38°**

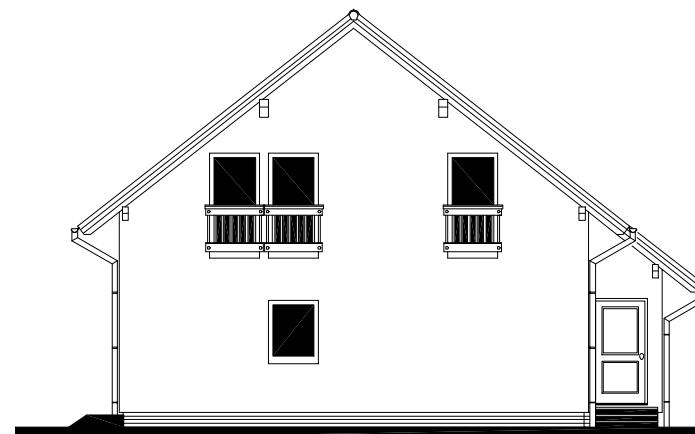
ROZTEČ VAZNIC 3600  
(RD BEZ PODSKLEPENÍ)

POHLEDY M 1:100

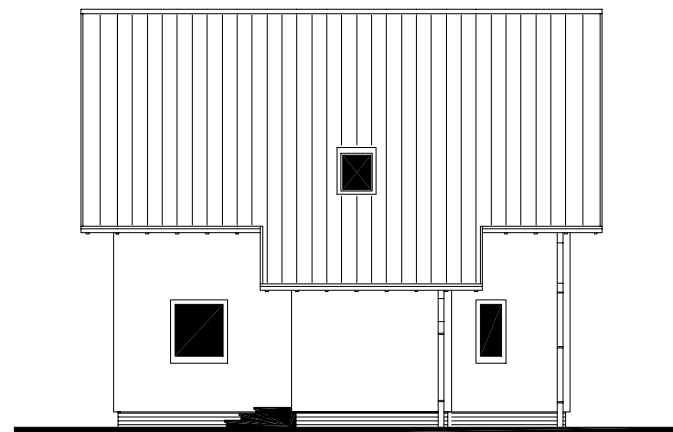
POHLED ZADNÍ



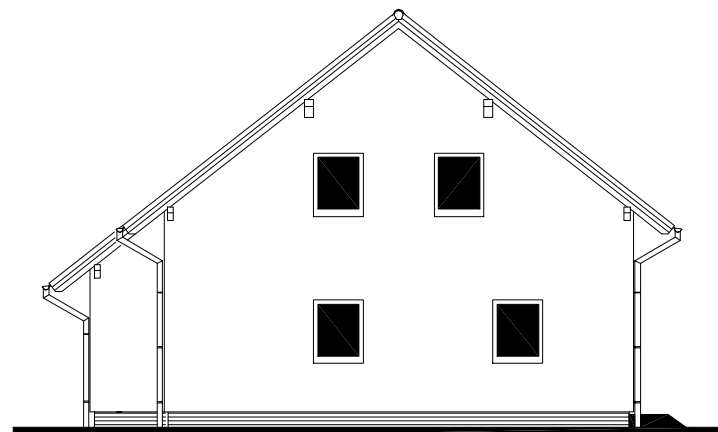
POHLED BOČNÍ /LEVÝ/



POHLED PŘEDNÍ



POHLED BOČNÍ /PRAVÝ/



MODEL 06

Zpracovatel



Projekt

Datum: 05/2007

Číslo HS: 34180



RODINNÝ DOMEK

**NOVA Line 86A/38°**ROZTEČ VAZNIC 3600  
(RD BEZ PODSKLEPENÍ)

ÚLOŽNÁ DESKA

M 1 : 50

POZNÁMKA :

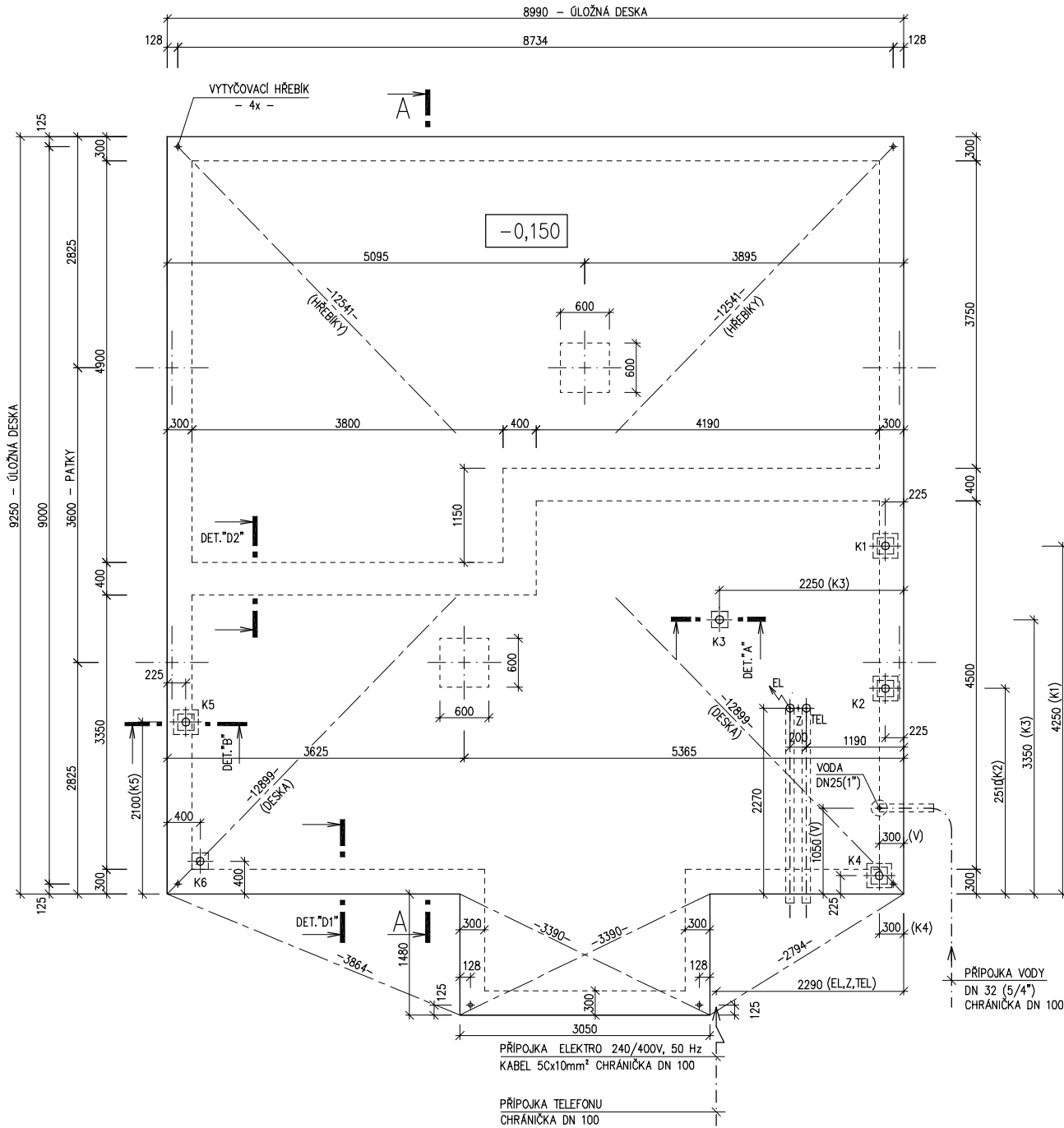
HŘEBÍKY OSADÍ PRACOVNÍK RD RÝMAŘOV  
PŘI PŘEJÍMCE SPODNÍ STAVBY

OBVODOVÉ ROZMĚRY ÚLOŽNÉ DESKY	+15 mm
(BEZ VNĚJŠÍCH ÚPRAV)	: - 0 mm
PRAVOÚHLŮST STAVBY – DÉLKA DIAGONÁLY	: +20 mm
OSY INSTALAČNÍCH PROSTUPŮ	: ±15 mm
VODOROVNOST ÚL. DESKY – MAX. VÝŠKOVÝ ROZDÍL	: 15 mm
– MAX. VÝŠKOVÝ ROZDÍL NA DÉLCE 2,0 m	: 8 mm

ŘEZ A-A' + DETAILS PROVEDENÍ ÚLOŽNÉ  
DESKY – VIZ VÝKRESY Č. 011a, 012a, 013a.

Z – ZEMNĚNÍ  
POZINK. PÁS TL. MIN. 3mm, MIN. 100mm<sup>2</sup>,  
SMYČKA 25m  
(DLE ČSN 33 2000-5-54)

K1 – K6 – KANALIZACE DN 100



Zpracovatel

Projekt

Datum: 05/2007

Číslo HS: 34180