

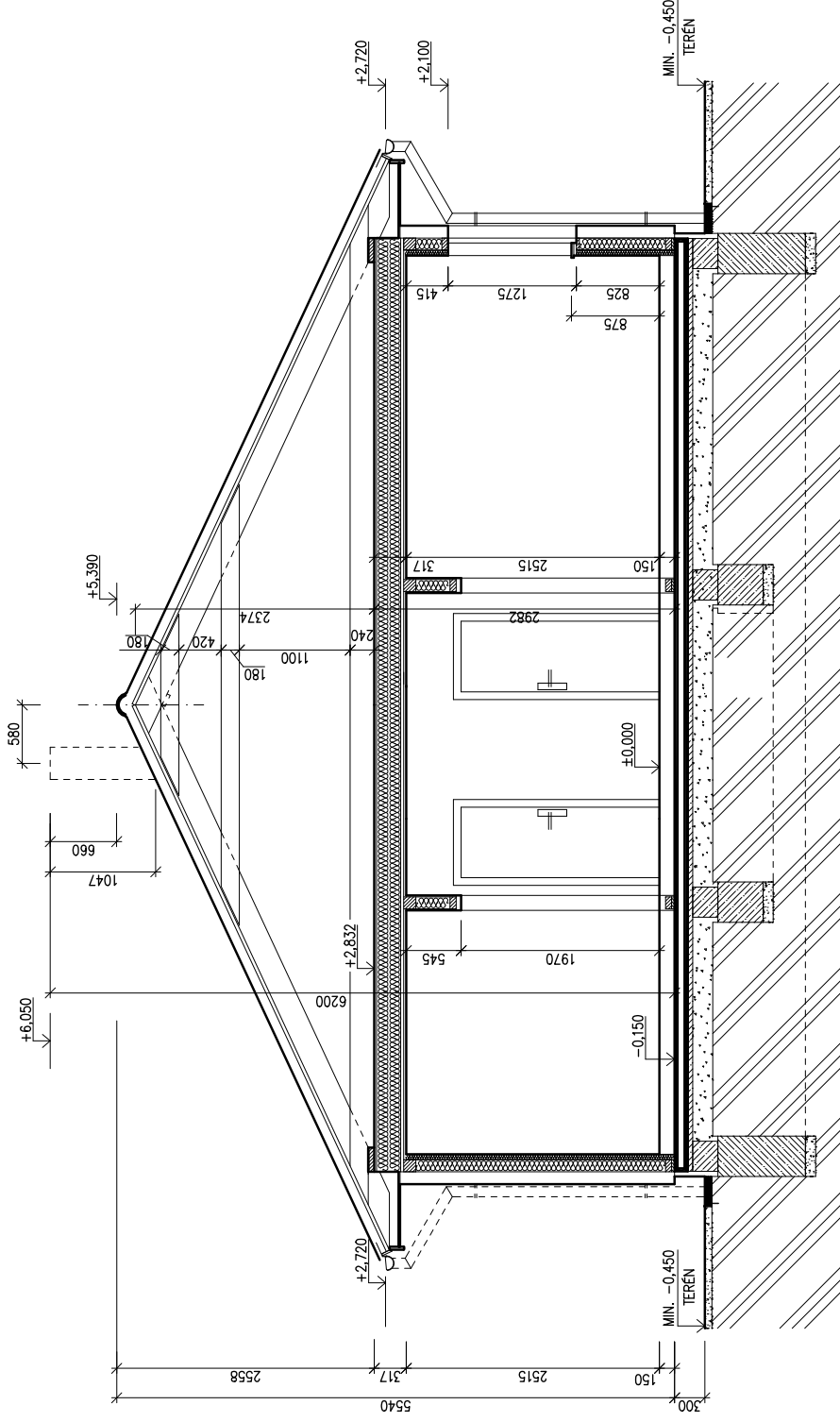
**LEGENDA MÍSTNOSTÍ :**

| ČÍSLO                        | ÚČEL MÍSTNOSTI | PLOCHA m |
|------------------------------|----------------|----------|
| 101                          | ZÁDVEŘÍ        | 4,68     |
| 102                          | CHODBA         | 8,60     |
| 103                          | LOŽNICE        | 13,90    |
| 104                          | KOUPELNA       | 6,56     |
| 105                          | POKOJ          | 10,24    |
| 106                          | TECH. MÍSTNOST | 2,52     |
| 107                          | KUCHYŇ         | 4,79     |
| 108                          | OBÝVACÍ POKOJ  | 21,86    |
| 109                          | POKOJ          | 12,54    |
| 110                          | WC             | 2,10     |
| OBÝTNÁ PLOCHA :              |                | 58,54    |
| PŘÍSLUŠENSTVÍ :              |                | 29,25    |
| UŽITKOVÁ PLOCHA :            |                | 87,79    |
| CELKOVÁ PLOCHA (PODLAHOVÁ) : |                | 87,79    |
| ZASTAVĚNÁ PLOCHA             |                | 105,07   |

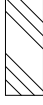






**POZNÁMKA:**

1. TECHNICKÉ ZMĚNY JSOU VYHRÁZENY.
2. VNITŘNÍ DVEŘE JSOU KÓTOVÁNY S PŘESNOSTÍ ± 30 mm
3. V PŮDORYSE JSOU KÓTOVÁNY STAVEBNÍ OTVORY OKEN.  
SKUTEČNÁ VÝŠKA PARAPETU VIZ VÝKRES ŘEZU

|                                      |                      |      |            |
|--------------------------------------|----------------------|------|------------|
| Označ. výřezu                        | M 1:50               | D.05 | MODEL 2016 |
| PŮDORYS 1.NP                         | RODINNÝ DŮM          |      |            |
| Číslo HS : 38 314                    | Autorizovaný inženýr |      |            |
| Ing. David Ondra, Ing. Zdeněk Chromý | Datum : 01/2016      |      |            |
| Ing. Tereza Holečková, D.S.          | Investor—staveniště  |      |            |




### LEGENDA MATERIÁLU

-  ROSTLÝ TERÉN
-  ŠTĚRKOVÝ NÁSYP
-  ZASYP
-  ŽELEZOBETON
-  PROSTÝ BETON
-  DŘEVO
-  TEPELNÁ IZOLACE

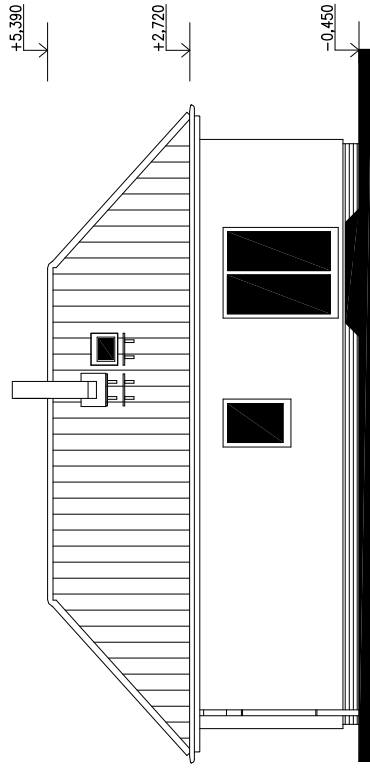
S.O. I.

MODEL 2016

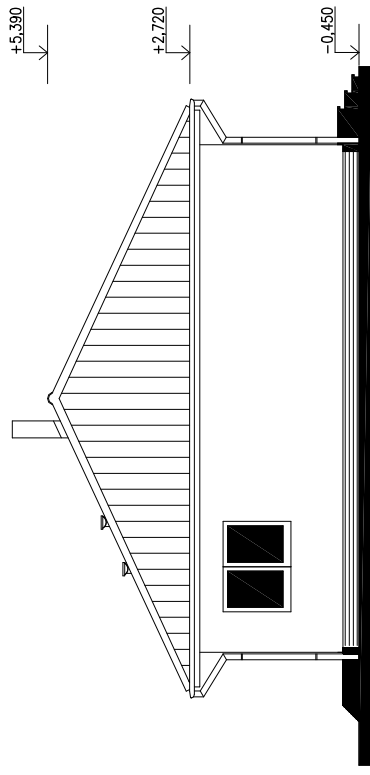
|   |   |      |  |
|---|---|------|--|
| Označ. výřezu<br><b>REZ A-A</b>                               | M 1:50  | D.07 |  |
| Označ. domu<br>LARGO Line 98/25 <sup>+</sup> + 1M             | RODINNÝ DŮM   |      | Číslo HS : 30 314  |
| Autorizovaný inženýr<br>Vpracoval<br>Tereza Holečková, D.I.S. | Ing. David Ondra, Ing. Zdeněk Chromý<br>Stupeň PD : DŮS+DŮS |      | Datum : 01/2016  |
| Investor – staveniště   |   |      |  |



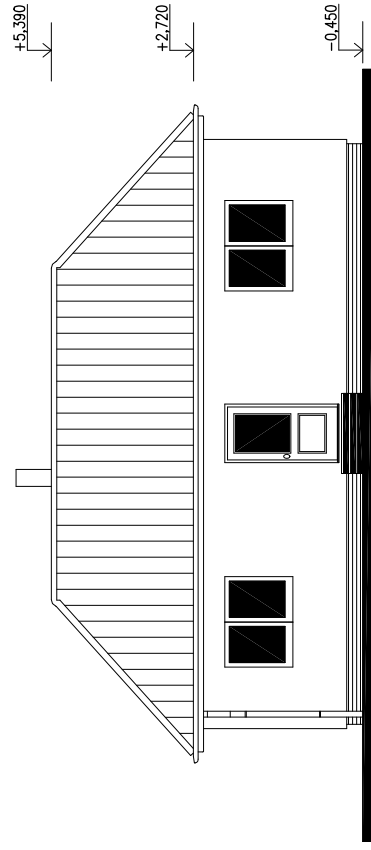
POHLED SEVERNÍ



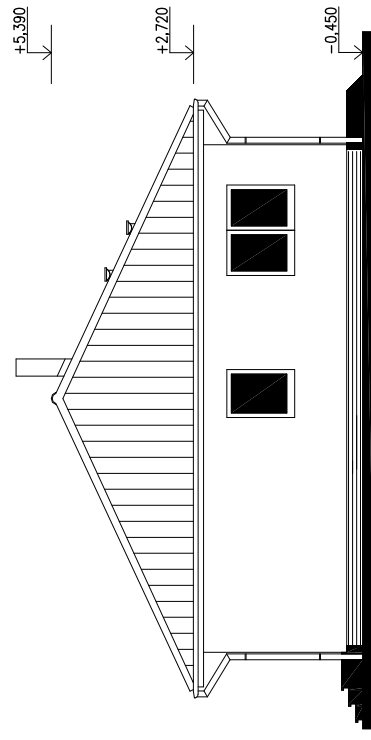
POHLED ZÁPADNÍ



POHLED JIŽNÍ



POHLED VÝCHODNÍ



S.O. I.

MODEL 2016

|  |                     |      |  |
|--|---------------------|------|--|
| Označ. výřezu<br><b>POHLEDY</b>                              | M 1:100             | D.12 |  |
| Označ. domu<br>LARGO Line 98/25* +1M                         | RODINNÝ DŮM         |      |  |
| Autorizovaný inženýr<br>Ing. David Ondra, Ing. Zdeněk Chromý | Stupeň PD : DŮS+DŮS |      |  |
| Vypracoval<br>Tereza Holečková,D.S.                          | Datum : 01/2016     |      |  |
| Investor—staveniště  |                     |      |  |